

Motor vermogen: **26 pk**  
Eigen gewicht: **1599 kg**

**For Earth, For Life**  
**Kubota**

# *RT140*

**KUBOTA WIELLADER**



# KRACHTIG, SOEPEL EN VEELZIJDIG

Kubota heeft een nieuwe lijn wielladers in het assortiment van 1000 tot 2800 kg. Deze nieuwe RT-serie is ontworpen voor allerlei inzet zoals bouw, landbouw, tuinbouw en infra. Deze scharnierende wielladers combineren prestaties, compactheid, veiligheid en comfort zoals u gewend bent van Kubota.



## ORIGINELE KUBOTA MOTOR, KRACHTIG, EFFICIENT EN STIL

Kubota motoren staan bekend voor duurzaamheid en betrouwbaarheid, ze zijn oersterk, maar met respect voor het milieu als het om uitstoot en geluid gaat.

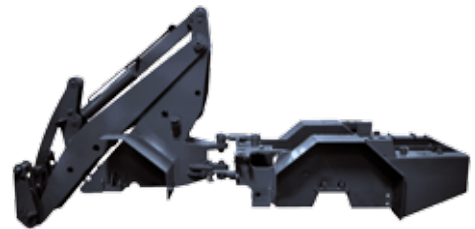


## HYDROMOTOR OP IEDERE AS

De RT140 is uitgerust met hydromotor welke krachtige aandrijving leveren op iedere as.

## SCHARNIEREND CHASSIS

Met een knikuitslag van 45° en een oscillatie hoek van 5° kan de RT140 zich bewegen door krappe ruimte's zonder de bodem te beschadigen.



## HEAVY DUTY CHASSIS

De dikte van de gebruikte materialen, de laadweerstand en de compacte bouw zijn belangrijke kenmerken van het chassis van de RT-serie. De hydrauliek tank is omgeven door het frame, waardoor deze ook dient als extra conragewicht.



## HYDROSTATISCHE TRANSMISSIE (HST)

De hydrostatische transmissie is voorzien van een hoog rendement pomp, welke zorgt voor een efficiënte overbrenging van de kracht naar de wielen.



# BEDIEDINGS-COMFORT



## **Dashboard**

Het dashboard geeft de bestuurder een overzichtelijk beeld van de brandstof- en koelvloeistoftemperatuur alsmede waarschuwingslampjes voor motoroliedruk en accu spanning.

## **Multi functionele joystick en stuurkolom**

De gebruikersvriendelijke joystick geeft u controle over alle hoofd functies van de machine. Rijrichting, extra functie (afhankelijk van uitvoering) en bediening van aanbouwdelen. Het stuurwiel is kantelbaar voor de optimale houding van de bestuurder.



## **Comfort stoel**

De comfortabele stoel is voorzien van een armsteun en veiligheidsgordel voor uw comfort en veiligheid.

# PRESTATIES / ONDERHOUD



## Veelzijdig en compact

Met een bedrijfsgewicht van 1599 kg. en een kieplast van 580 kg. (rechte positie) is de RT140 een veelzijdige wiellader welke ook zeer geschikt is voor de landbouw sector.

## Transmissie bediening

De hydrostatische transmissie is te bedienen met een pedaal recht naast de stuurkolom. Hierdoor is het motor toerental en de hydrostatische pomp gelijktijdig te bedienen.



## Dagelijks onderhoud

De hoofdcomponenten, welke dagelijkse controle behoeven, zoals het motoroliepijl, koelsvloeistof niveau, luchtfilter en radiator, zijn eenvoudig bereikbaar.

# VEILIGHEID



## Hijsinrichting

Rijverlichting is standaard voor gebruik op de openbare weg. Werkverlichting is standaard op de voorzijde en optioneel op de canopy / cabine voor veilig werken dag en nacht.

## Veiligheids canopy

De RT140 is beschikbaar met een canopy. Deze beschermkooi voldoet aan ROPS ISO 3471 en FOPS ISO3449.



## Contragewicht

Het contragewicht is geïntegreerd in de achterzijde van het frame. Een extra contragewicht van 90 Kg. is beschikbaar als optie voor extra stabiliteit.



## STANDAARD UITRUSTING

### Brandstofsysteem

- Originele Kubota motor
- Dubbel element lucht filter

### Transmissie

- Hydrostatische Transmissie - 4-wiel aandrijving
- Parkeer trommelrem

### Hydraulisch systeem

- Hoog rendement hydrauliekpomp
- Blokkeerhendel voor hydrauliek aanbouwdelen
- Inching en rempedaal
- Rijrichtingschakelaar in de joystick

### Deluxe versie

- Canopy met veiligheidsdeuren
- 4 werkklampen
- Op gewicht instelbare comfort stoel, met armleuning, rugsteun en hoofdsteun
- Oprolbare veiligheidsgordel
- Compleet dashboard
- ROPS (omrolbeveiliging ISO 3471)
- FOPS (vallende objecten beveiliging ISO 3449)
- Extra functie 1, dubbelwerkend, mechanisch bediend
- Extra functie 2, dubbel werkend, elektrisch bediend
- Wegverlichting (lampen en spiegels)
- Opbergbox voor papieren

- Verstelbare stuurkolom
- Extra contragewicht 90 kg. met trekhaak
- Banden 26 x 12.00-12 SKID (Industrie)

### Standaard uitvoering

- Canopy met veiligheidsdeuren
- Op gewicht instelbare comfort stoel, met armleuning, rugsteun en hoofdsteun
- Oprolbare veiligheidsgordel
- Compleet dashboard
- ROPS (omrolbeveiliging ISO 3471)
- FOPS (vallende objecten beveiliging ISO 3449)
- Extra functie 1, dubbelwerkend, mechanisch bediend
- Wegverlichting (lampen en spiegels)
- Verstelbare stuurkolom
- Opbergbox voor papieren
- Banden 26 x 12.0-12 SKID (Industrie)

### Werkuitrusting

- Werkverlichting op voorzijde
- Hydraulisch snelwissel

### Veiligheid

- 4 sjoerpunten
- Stoelschakelaar
- Scharnierende beugel
- Hoofdschakelaar
- Trekhaak

## OPTIONELE UITRUSTING

- Neerklapbaar veiligheidsdak
- Lekolie detectie
- Drukloze retour
- Handgas
- Hand inching
- Extra werkverlichting
- Zwaailamp
- Extra functie, dubbelwerkend mechanisch bediend
- Extra functie, dubbelwerkend elektrisch bediend
- Spatbord verbreders
- Enkel/dubbel
- Accumulator
- Extra contragewicht 90 kg.
- Bedrijfskleuren
- Diverse bakken en andere aanbouwdelen op verzoek

*Raadpleeg uw dealer voor meer informatie.*

Optionele banden	Brede machine (mm)
27x8.5-15	970
26x12.00-12 AS	1100
26x12.00-12 Gazon	1100
300/60x12 X-trac	1100

## ACCESSOIRES



### Snelwissel

De RT140 is uitgerust met een hydraulisch snelwissel voor het snel wisselen van aanbouwdelen en bakken.

*Kleuren kunnen afwijken*

## SPECIFICATIES

<b>Model</b>		<b>RT140</b>		
Eigen gewicht (canopy / cabine)	kg	1599 / -		
Bedrijfsgewicht (canopy / cabine)	kg	1674 / -		
Grondbak inhoud	m <sup>3</sup>	0,32		
Motor	Merk	KUBOTA		
	Model	D1105		
	Vermogen	pk/rpm	26/2050	
		kW/rpm	19/2050	
	Aantal cilinders	3		
	Cilinder inhoud	cc	1123	
Type koeling	Watergekoeld			
Transmissie	Type	Hydrostatische transmissie		
Gebruik met palletvorkenframe	Kieplaat met palletvorkenframe in positie rechthoek (ISO 14397)	A	kg	800
		B	kg	580
		C	kg	430
	Kieplaat in positie gedraaid (ISO 14397)	kg	340	
	Hefcapaciteit	kN	10,0	
Opbrekkracht	kN	15,0		
Banden	Type	SKID		
	Afmeting	26x12.0-12		
Rijsnelheid	km/u	0~12		
Scharnierhoek chassis	graden	± 5.0		
Extra functie	Oliestroom	ℓ /min	42	
	Oliedruk	bar	150	
Capaciteit	Brandstoftank	ℓ	25	
	Motor olie	ℓ	4,2	
	Hydraulische tank	ℓ	46	
	Koelsysteem	ℓ	4	

\* Eigen gewicht: met 149 kg. wegende standaard bak.

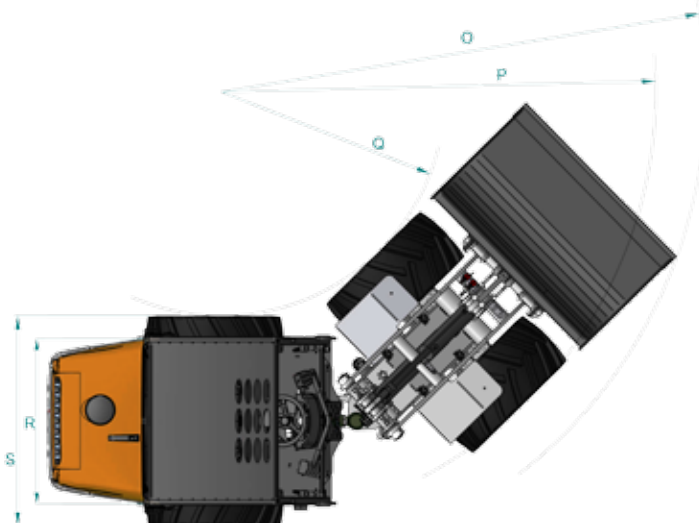
\* Bedrijfsgewicht: met 75 kg. machinist en 149 kg. standaard bak.

## AFMETINGEN

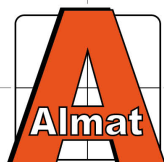
Afmetingen machine *	A	Wielbasis	mm	1368
	B	Totale lengte zonder bak	mm	2669
	C	Totale lengte met bak	mm	3360
	D	Stoel hoogte	mm	1140
	E	Totale hoogte	mm	2170
	F	Hoogte frame voorzijde	mm	1560
	G	Afstorhoogte	mm	1825
	H	Max. hoogte bij borgpen	mm	2560
	I	Max. hefhoogte bak	mm	3140
	J	Tilthoek op grondniveau	graden	41°
	K	Tilthoek op maximale hoogte	graden	52°
	L	Dumphoek	graden	44°
	M	Klimhoek achteruit	graden	27°
	N	Doorsnede van standaard wiel	mm	670
	O	Draaicirkel met bak	mm	2260
	P	Draaicirkel (buiten wiel)	mm	1900
	Q	Draaicirkel (binnen wiel)	mm	1040
	R	Spoorbreedte	mm	815
	S	Totale breedte	mm	1100
-	Scharnierhoek chassis	graden	45°	
-	Bodemvrijheid	mm	180	

\* Meetgegevens van standaard versie.

Gegevens kunnen wijzigen zonder voorafgaande berichtgeving.



★ Alle getoonde afbeeldingen zijn uitsluitend voor promotionele doeleinde.  
 Draag bij het bedienen van de wiellader altijd kleding en gebruik werkkleding conform de lokale wetgeving.



INDUSTRIE | GROENTECHNIEK | LANDBOUW | VERHUUR

Stoomdijk 13 - 15 T. 0573 - 44 80 80  
 7245 PN Laren Gld. info@almatlaren.nl

WWW.ALMATLAREN.NL