

## ECV Technische Gegevens Stapelaar

---

ECV 10 C

ECV 10i C

ECV 10





Kenmerken			STILL	STILL	STILL
			ECV 10 C	ECV 10i C	ECV 10
1.1	Fabrikant				
1.2	Typeaanduiding				
1.3	Aandrijving		Elektrisch	Elektrisch	Elektrisch
1.4	Bediening		Stapelaar	Stapelaar	Stapelaar
1.5	Capaciteit/belasting	Q	t	1000	1000 (1200) <sup>1</sup>
1.6	Afstand lastzwaartepunt	c	mm	600	600
1.8	Lastafstand	x	mm	805	805
1.9	Wielbasis	y	mm	1126	1260
Gewicht	2.1	Eigen gewicht		kg	462
	2.2	Asbelasting met last	Aandrijfzijde/lastzijde	kg	530/950
	2.3	Asbelasting zonder last	Aandrijfzijde/lastzijde	kg	350/120
Wiel(en)/chassis	3.1	Banden			Polyurethaan
	3.2	Bandenmaat	aan aandrijfzijde	mm	∅ 210×70
	3.3	Bandenmaat	aan lastzijde	mm	∅ 80×60
	3.5	Wiel(en), aantal (x = aangedreven)	Aandrijfzijde/lastzijde		1× + 1/4
	3.6	Spoorbreedte	b <sub>10</sub> /b <sub>11</sub>	mm	533/380
	Basisafmetingen	4.2	Hoogte hefmast ingeschoven	h <sub>1</sub>	mm
4.3		Vrije heffing	h <sub>2</sub>	mm	1505
4.4		Hefhoogte	h <sub>3</sub>	mm	1517
4.5		Hoogte hefmast uitgeschoven	h <sub>4</sub>	mm	1955
4.6		Initiaalheffing	h <sub>5</sub>	mm	-
4.9		Hoogte dissel in rijstand	min./max. h <sub>14</sub>	mm	800/1250
4.15		Vorkhoogte, neergelaten	h <sub>13</sub>	mm	88
4.19		Totale lengte	l <sub>1</sub>	mm	1615
4.20		Lengte inclusief vorkrug	l <sub>2</sub>	mm	465
4.21		Totale breedte	b <sub>1</sub>	mm	800
4.22		Vorkafmetingen	DIN ISO 2331 s/e/l	mm	60/170/1150
4.24		Breedte vorkenbord	b <sub>3</sub>	mm	680
4.25		Buitenafstand vork	b <sub>5</sub>	mm	550
4.32		Bodemvrijheid midden wielbasis	m <sub>2</sub>	mm	28
4.34		Gangpadbreedte bij pallets 800 x 1200 in de lengte	A <sub>st</sub>	mm	2100
4.35	Draaicirkel	W <sub>a</sub>	mm	1337	
Prestaties	5.1	Rijsnelheid	met/zonder last	km/u	4,0/4,5
	5.2	Hefsnelheid	met/zonder last	m/s	0,10/0,17
	5.3	Daalsnelheid	met/zonder last	m/s	0,20/0,13
	5.8	Max. stijvermogen	met/zonder last	%	5/15
	5.10	Bedrijfsrem			Elektromagnetisch
Elektrische motor	6.1	Rijmotor, vermogen S2 60 min		kW	0,65
	6.2	Hefmotor, vermogen bij S3 15%		kW	2,2
	6.3	Batterij conform DIN 43531/35/36 A, B, C, nee		n/a	n/a
	6.4	B/nominaal vermogen K <sub>s</sub>		V/Ah	2×12/85
	6.5	Batterijgewicht		kg	2×25
	6.6	Energieverbruik conform VDI-cyclus		kWh/u	0,41
Overige	8.1	Type besturing			DC
	8.4	Geluidsniveau bestuurdersplaats		dB(A)	74

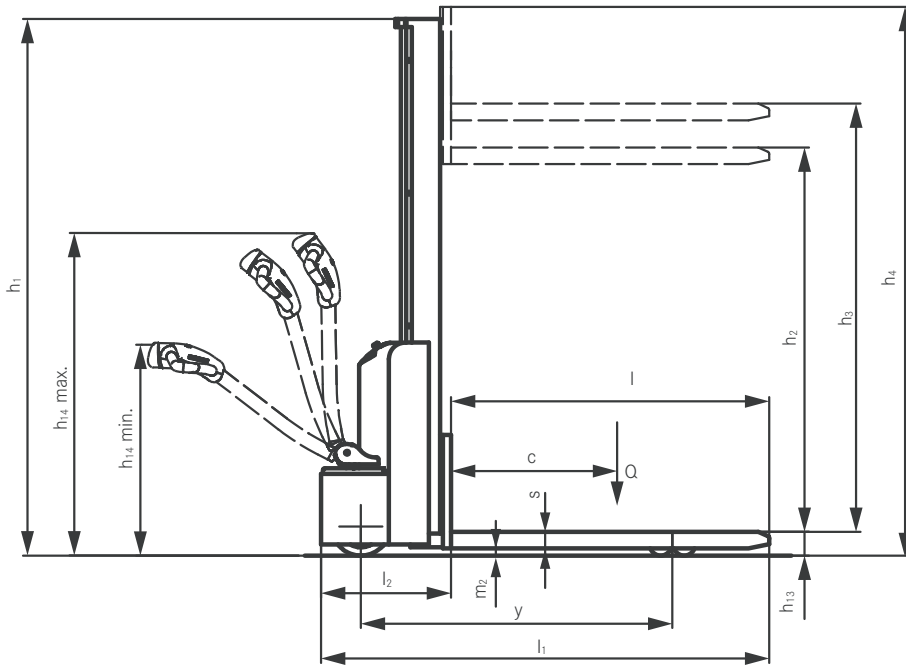
<sup>1</sup> Capaciteit met initiaalheffing

## Masttabellen

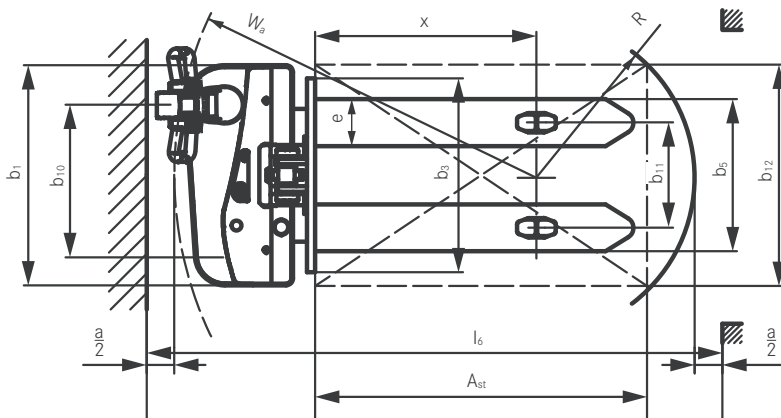
ECV 10 C / ECV 10i C	Mono hefmast						
				ECV 10 C		ECV 10i C	
	Bouwhoogte	h <sub>1</sub>	mm	1940	2290	1940	2290
Bouwhoogte bij volledige vrije hefhoogte (h <sub>3</sub> = 150 mm)	h <sub>1</sub> '	mm	1940	2290	1940	2290	
Vrije heffing	h <sub>2</sub>	mm	1505	1855	1480	1830	
Hefhoogte	h <sub>3</sub>	mm	1517	1867	1513	1863	
Hefhoogte	h <sub>4</sub>	mm	1955	2305	2011	2361	

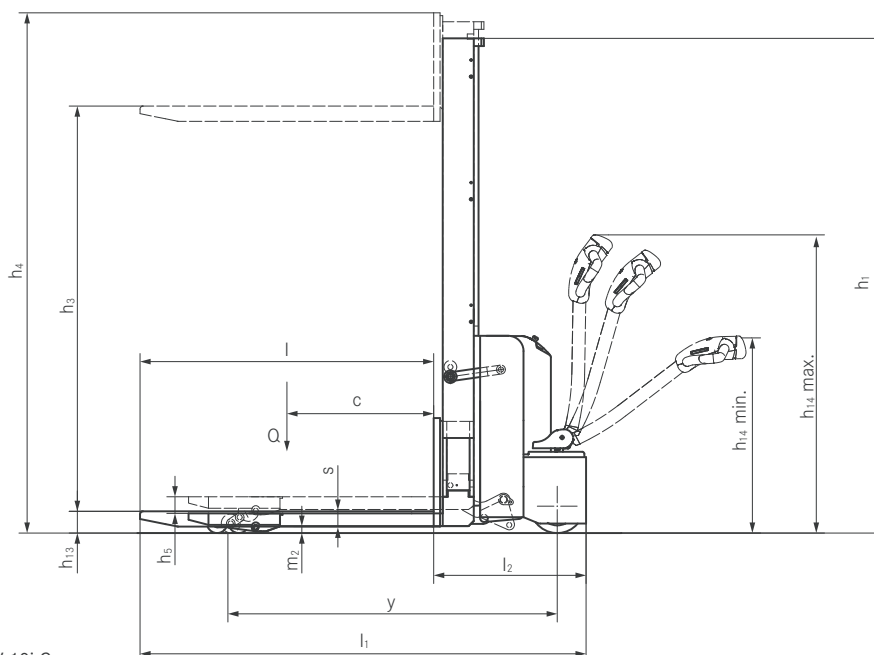
ECV 10	Telescoop						
	ECV 10						
	Bouwhoogte	h <sub>1</sub>	mm	1672	1772	1872	2022
	Bouwhoogte bij volledige vrije hefhoogte (h <sub>3</sub> = 150 mm)	h <sub>1</sub> '	mm	1747	1847	1947	2097
	Vrije heffing	h <sub>2</sub>	mm	150	150	150	150
	Hefhoogte	h <sub>3</sub>	mm	2227	2427	2627	2927
Hefhoogte	h <sub>4</sub>	mm	2787	2987	3187	3487	



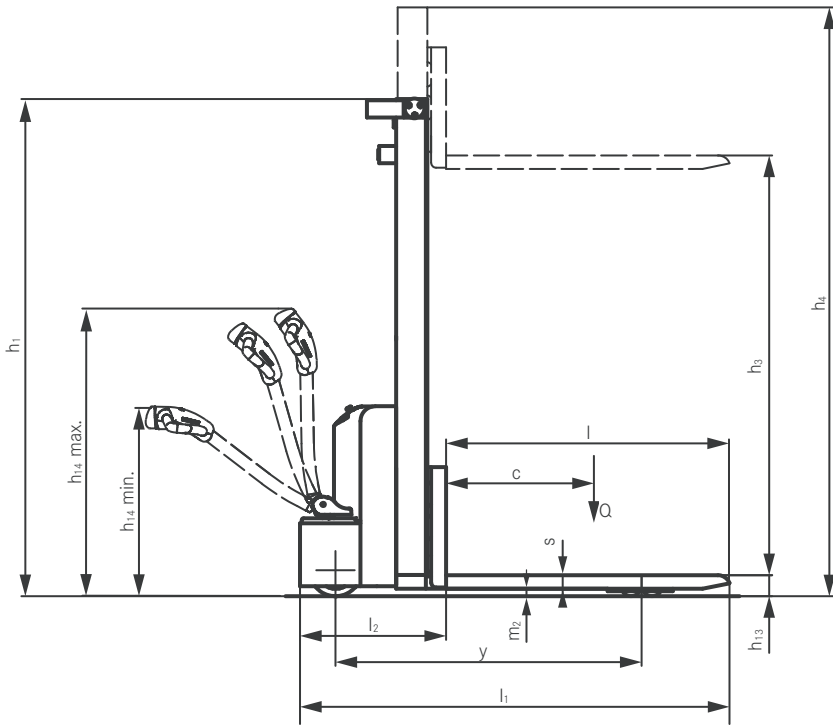
Zijaanzicht ECV 10 C



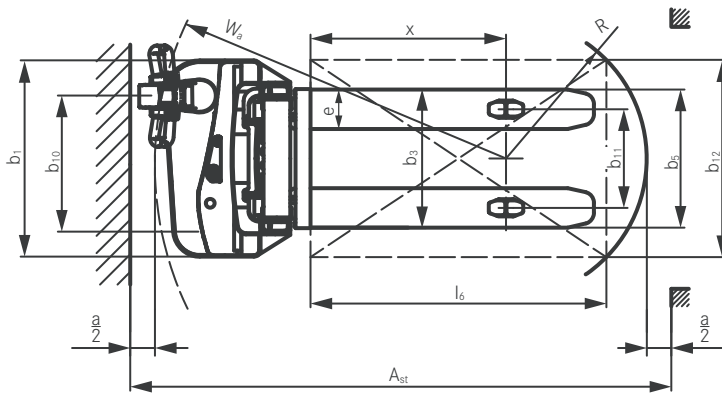
Bovenaanzicht ECV 10 C



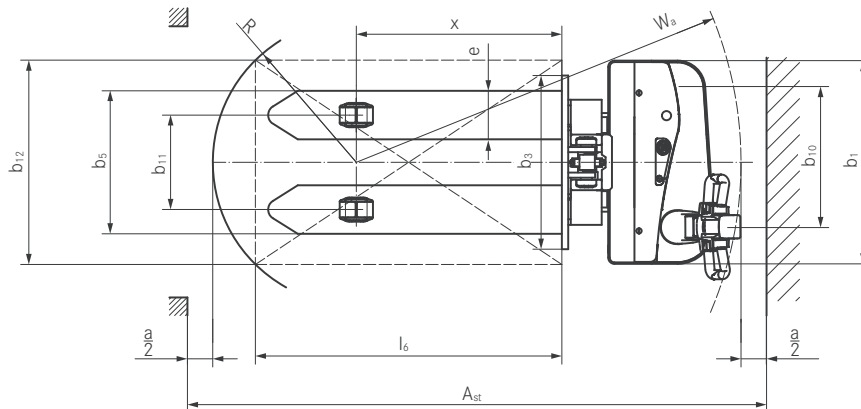
Zijaanzicht ECV 10i C



Zijaanzicht ECV 10



Bovenaanzicht ECV 10



Bovenaanzicht ECV 10i C



Moeiteloos werken dankzij de geoptimaliseerde dissel voor links- en rechtshandigen



Onovertroffen stabiliteit door 4 wielen



De ingebouwde oplader zorgt voor maximale inzetbaarheid en maakt decentraal opladen mogelijk



Hoge overslagcapaciteit dankzij optimaal zicht op de vorken bij het op- en uitslaan



Hefhoogtes tot 3.227 mm zorgen voor een compacter magazijn



Door de compacte afmetingen kan zelfs in de smalste gangen goed worden gemanoeuvreerd



LED-display met accu-meter en bedrijfsuren-teller voor direct inzicht in alle belangrijke parameters



Altijd veilig rijden dankzij de van de hefhoogte afhankelijke snelheidsvermindering



Meer bodemvrijheid en gemakkelijker over drempels heen rijden dankzij de optionele initiaalheffing



Afgeronde vorkuiteinden om pallets sneller en nauwkeuriger op te pakken



Ver doorlopend frame voor optimale bestuurdersveiligheid



Door laag eigen gewicht ook inzetbaar in tussenetages en goederenliften



ECV Stapelaar  
Heffen was nog nooit zo eenvoudig





ECV Stapelaar  
Heffen was nog nooit zo eenvoudig





## ECV Stapelaar Heffen was nog nooit zo eenvoudig

ECV 10 C / ECV 10i C

**Flexibel tot in de vorkuiteinden: zowel geschikt voor eenvoudige stapeltaken tot 1.867 mm alsook voor inzet als mobiele werktafel**

**Onze compactste stapelaar: de uiterst geringe afmetingen maakt zelfs werken in de krapste ruimtes mogelijk**

**Optimale veiligheid: ver doorlopend frame en van hefhoogte afhankelijke snelheidsvermindering**



Bent u op zoek naar uw eerste stapelaar? Graag stellen we aan u voor: de ECV 10 C. Dankzij zijn mono-hefmast en zijn maximale draagvermogen van 1.000 kg kan hij praktisch overal worden ingezet. Of u nu wilt stapelen tot maximaal 1.867 mm hoogte of een ergonomische ondersteuning zoekt in de vorm van een mobiele werktafel, de ECV 10 C is een multitalent. De geoptimaliseerde dissel voor links- en rechtshandigen maakt een precieze bediening van alle rij- en heffuncties mogelijk. Ook in beschikbaarheid excelleert hij, want door de ingebouwde oplader heeft de ECV 10 C steeds voldoende

energie. Gemakshalve kan de batterij bij ieder regulier stopcontact worden opgeladen. Maar dat is nog niet alles: met de ECV 10 C, onze compactste stapelaar, is werken in zelfs de smalste gangen een fluitje van een cent. Bovendien zorgt de mono-hefmast voor het beste zicht op de vorkuiteinden, waardoor de bestuurder altijd precies ziet wat hij doet en de pallets trefzeker kan optillen. De optionele initiële heffunctie, die ook rijden over ongelijke vloeren tot kinderspel maakt, komt de bodemvrijheid ten goede.

ECV 10

**Hoge overslagcapaciteit: draagvermogen tot 1.000 kg en hefhoogtes tot 3.227 mm**

**Maximale beschikbaarheid: de ingebouwde lader maakt eenvoudig opladen mogelijk**

**Wendbaar en compact: dankzij de geringe afmetingen kan er makkelijk worden gemanoeuvreed en ook probleemloos in smalle gangen worden gewerkt**



Bereik nieuwe hoogtes: met de ECV 10 bereikt u een hefhoogte van wel 3.227 mm. Gepaard met een maximaal draagvermogen van 1.000 kg is de stapelaar ECV 10 de ideale metgezel voor lichte en incidentele stapelwerkzaamheden. Dankzij de compacte afmetingen van het voertuig is transporteren en stapelen ook in krappe ruimtes en smalle gangen mogelijk. Eenvoudig opladen? Geen probleem. Met behulp van de ingebouwde lader kan de ECV 10 via ieder stopcontact worden opgeladen. De beide 12V-accu's leveren 125 Ah. Het LED-display geeft de actuele laadtoestand en de gewerkte bedrijfsuren

aan, zodat de bestuurder nooit voor verrassingen komt te staan. Ook qua veiligheid blinkt de ECV 10 uit. Het brede gezichtsveld tussen de hefprofielen biedt optimaal zicht op de vorkuiteinden. Bovendien heeft de stapelaar een ver doorlopend frame, zodat de voeten van de bestuurder en anderen worden beschermd. Verder is de ECV 10 met een automatische, van de hefhoogte afhankelijke snelheidsvermindering uitgerust, waardoor u altijd veilig rijdt. De functies laten zich door zowel rechts- als linkshandigen even makkelijk bedienen.

## Een omvangrijke uitvoering

### Kracht

- Hoge goederenoverslagcapaciteit dankzij laadvermogen tot 1.000 kg
- Compactere magazijninrichting dankzij maximale hefhoogte tot 3.227 mm
- Optimale beschikbaarheid door ingebouwde lader
- Perfecte stabiliteit door toepassing van chassis met 4 wielen
- Moeiteloos hellingen overwinnen met de optionele initiële heffunctie

### Precisie

- Perfect zicht op de vorken dankzij toepassing van een mono-hefmast
- Soepele besturing door het lage eigen gewicht
- Alle rij-, hef- en daalfuncties zijn zowel voor rechts- als linkshandigen zonder omschakelen te bedienen
- Batterijmeter: eenvoudig en snel af te lezen ladingniveau, zodat de batterijen op tijd kunnen worden opgeladen
- Vlot rijgedrag op ongelijke vloeren dankzij tandemlooprollen

### Ergonomie

- Moeiteloze bediening van alle rij-, hef- en daalfuncties voor zowel rechts- als linkshandigen
- De minieme stuurkrachten bij het manoeuvreren van de stapelaar ontlasten de bestuurder

### Compact

- De compacte voorbouwmaat maakt probleemloze inzet in krappe ruimtes en smalle gangen mogelijk
- Dankzij de geringe bodembelasting ook zeer geschikt voor inzet op tussenetages
- Met de ingebouwde lader kan het voertuig decentraal en flexibel worden opgeladen

### Veiligheid

- Het ver doorlopende frame beschermt de voeten van de bestuurder en anderen in krappe ruimtes
- De van de hefhoogte afhankelijke snelheidsvermindering verhoogt de veiligheid
- Chassis met 4 wielen voor optimale stabiliteit
- De onderhoudsvrije batterijen ontzien de bestuurder en het milieu

### Duurzaamheid

- Geen gasvorming in de batterijen, wat de bestuurder en het milieu ontziet
- Laag geluidsniveau

## Uitvoeringen

	ECV 10 C	ECV 10i C	ECV 10	
Algemeen	Elektrisch heffen en rijden	●	●	●
	Krachtige 0,65kW-tractiemotor	●	●	●
	Stabiele en robuuste constructie	●	●	●
	Geoptimaliseerde dissel voor links- en rechtshandigen	●	●	●
	LED-batterijmeter	●	●	●
	Bedrijfsurenteller	●	●	●
	Laag geplaatst stuur	●	●	●
	Nauwkeurige besturing	●	●	●
	Chassis met 4 wielen voor optimale stabiliteit	●	●	●
	Steenwiel	●	●	●
Hefmast	Initiële heffunctie	—	●	—
	Diverse mono-hefmasten	○	○	—
	Diverse telescopische hefmasten	—	—	○
	Hefmast met vrij zicht	●	●	●
	Hefmastschijf van polycarbonaat	●	●	●
Banden	Aandrijfwielen van polyurethaan	●	●	●
	Aandrijfwielen van polyurethaan met profiel	○	○	○
	Loopwielen van polyurethaan /tandem	●	●	●
Veiligheid	Van de hefhoogte afhankelijke snelheidsvermindering	●	●	●
	Ver doorlopend frame voor optimale veiligheid voor de bestuurder	●	●	●
	Toegang voor bevoegde bestuurders d.m.v. sleutel	●	●	●
Batterij	Onderhoudsvrije AGM-batterijen	●	●	●
	Ingebouwde lader	●	●	●
	Bescherming tegen onopzettelijk rijden bij actief laadproces	●	●	●

● Standaard ○ Optie — Niet mogelijk

# STILL



STILL N.V.  
Vosveld 9  
B-2110 Wijnegem  
Tel: +32 (0)3 360 62 00  
Fax: +32 (0)3 326 21 42  
info@still.be  
**Meer informatie vindt u op  
[www.still.be](http://www.still.be)**

STILL Intern Transport B.V.  
Nijverheidsweg 5  
NL-3341 LJ Hendrik-Ido-Ambacht  
Tel: +31 (0)78 684 52 00  
Fax: +31 (0)78 684 52 99  
info@still.nl  
**Meer informatie vindt u op  
[www.still.nl](http://www.still.nl)**

STILL S.A. Luxembourg Branche  
Zoning Industriel 11, Um Wöller  
L-4410 Soleuvre (Sanem)  
Tel: +352 27 84 85 91  
Fax: +352 27 84 85 92  
info@still-luxembourg.lu  
**Meer informatie vindt u op  
[www.still-luxembourg.lu](http://www.still-luxembourg.lu)**

STILL is gecertificeerd in  
kwaliteitsmanagement,  
veiligheid, milieu en  
energiemanagement.



first in intralogistics