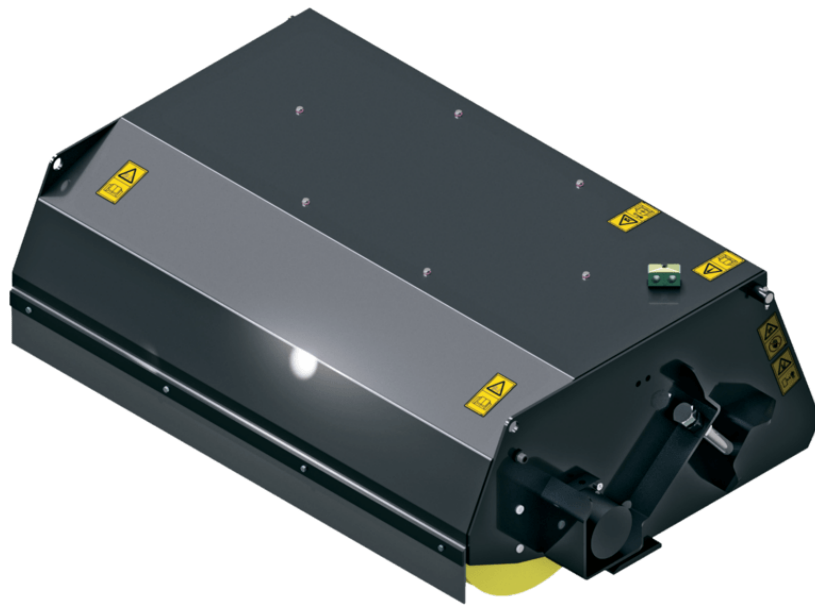


Technische fiche :

VEEGBAK (COMPACTE MACHINES)



Benefits

- Om te vegen en op te vegen in één werkgang.
- Op basis van een bak: het snijeffect kan worden gebruikt om gewikkelde materialen te verwijderen.

Technical characteristics







- Robuuste bouw en componenten deftig beschermd : bezemsecties in polypropyleen.

Gewicht en afmetingen		SCB 1120 (a)	SCB 1120 (b)	SCB 1370	SCB 1380	SCB 1525 (a)	SCB 1525 (b)	SCB 1525 (c)	SCB 1680 (a)	SCB 1680 (b)	SCB 1850 (a)
Totale hoogte (mm)	h17	652	652	652	652	652	652	637	690	690	690
Breedte (mm)		1376	1376	1631	1631	1776	1786	1737	1933	1933	2100
Diepte (mm)	p5	1148	1198	1222	1222	1222	1222	1325	1308	1308	1313
Gewicht (kg)		220	235	310	310	346	346	374	430	430	460
Operationele parameters											
Machine-apparaat											
Working width - angled (mm)		1120	1120	1370	1380	1525	1525	1525	1680	1680	1850

Machine compatibiliteit	SCB 1120 (a)	SCB 1120 (b)	SCB 1370	SCB 1380	SCB 1525 (a)	SCB 1525 (b)	SCB 1525 (c)	SCB 1680 (a)	SCB 1680 (b)	SCB 1850 (a)
All-Tach® Narrow	N004035	-	-	N004037	-	-	-	-	-	-
All-Tach®	-	N726029	N736038	-	N004038	N736039	52715996	N747032	N51502049	N757045
4 point Carriage	-	-	-	-	-	-	52741071	-	-	-
Euro Carriage	-	-	-	-	-	-	52741070	-	-	-
850 R	-	X	-	-	-	-	-	-	-	-
1050 R	-	-	X	-	-	X	-	-	-	-
1350 R NXT2	-	-	X	-	-	X	-	-	-	-
1350 RT	-	-	X	-	X	X	-	-	-	-
1650 R	-	-	-	-	-	-	-	X	-	-
1750 RT NXT:3	-	-	-	-	-	-	-	-	X	-
1900 R	-	-	-	-	-	-	-	X	-	-
2200 R	-	-	-	-	-	-	-	-	-	X
2600 R	-	-	-	-	-	-	-	-	-	X
2700 V NXT:2	-	-	-	-	-	-	-	-	-	X
4200 V	-	-	-	-	-	-	-	-	-	X
AL 230	X	X	-	-	-	-	-	-	-	-
AL320	X	X	-	X	-	-	-	-	-	-
AL330	-	X	-	X	-	-	-	-	-	-
AL420	-	-	-	X	-	-	-	-	-	-
AL430	-	-	-	X	-	-	-	-	-	-
AL530	-	-	-	-	X	-	-	-	-	-
GCT 3-14	-	-	-	-	-	-	X	-	-	-
GCT 3-14 +	-	-	-	-	-	-	X	-	-	-
MLA 2-25 H	X	X	-	-	-	-	-	-	-	-
MLA 3-25 H	-	X	-	X	-	-	-	-	-	-
MLA 3-25 H-C	X	X	-	X	-	-	-	-	-	-
MLA 4-50 H	-	-	-	X	-	-	-	-	-	-
MLA 4-50 H-C	-	-	-	X	-	-	-	-	-	-
MLA 5-50 H	-	-	-	-	X	X	-	-	-	-
ULM 412 H	-	-	-	-	-	-	X	-	-	-
ULM 412 H	-	-	-	-	-	-	X	-	-	-
ULM 415 H	-	-	-	-	-	-	X	-	-	-
ULM 415 H	-	-	-	-	-	-	X	-	-	-
AL140 OLD	X	X	-	-	-	-	-	-	-	-
AL340 OLD	-	-	-	X	-	-	-	-	-	-
AL440 OLD	-	-	-	-	X	-	-	-	-	-
MLA 1-25 H OLD	X	-	-	-	-	-	-	-	-	-
MLA 3-35 H OLD	-	-	-	X	-	-	-	-	-	-
MLA 4-50 H OLD	-	-	-	-	X	X	-	-	-	-

Gewicht en afmetingen		SCB 1850 (b)	SCB 2080	SCB 2140
Totale hoogte (mm)	h17	690	690	690
Breedte (mm)		2103	3053	2393
Diepte (mm)	p5	1308	1308	1308
Gewicht (kg)		460	525	610
Operationele parameters				
Machine-apparaat				
Working width - angled (mm)		1850	2080	2140

Machine compatibiliteit	SCB 1850 (b)	SCB 2080	SCB 2140
All-Tach® Narrow	-	-	-
All-Tach®	N51502050	N700266	N51502051
4 point Carriage	-	-	-
Euro Carriage	-	-	-
1750 RT NXT:3	X	-	-
2100 RT NXT:3	X	-	X
2600 R	-	X	-
2700 V NXT:2	-	X	-
3300 V NXT:2	-	X	-
4200 V	-	X	-

TABEL VAN SYMBOLEN					
	Geen aanleg vereist		Hydraulische leiding		Hydraulische retour naar tank
	Elektrische voorbereiding		Voorpositionering platform		Voorpositionering bandenlichter, cilinderlichter



MANITOU HANDLING YOUR WORLD

Hoofdkantoor

B.P. 249 - 430 rue de l'Aubinière

44150 Ancenis Cedex - Frankrijk

Tel.: 00 33 (0)2 40 09 10 11 - Fax: 00 33 (0)2 40 09 10 97

www.manitou.com



Deze brochure beschrijft versies en configuratie-opties voor Manitou-producten die met verschillende apparatuur kunnen worden uitgerust. De uitrusting die in deze brochure wordt beschreven, kan standaard, optioneel of niet leverbaar zijn, afhankelijk van de uitvoering. Manitou behoudt zich het recht voor om de weergegeven en beschreven specificaties op elk moment en zonder kennisgeving vooraf te wijzigen. De fabrikant is niet aansprakelijk voor de gegeven specificaties. Neem voor meer informatie contact op met uw Manitou-dealer. Niet-contractueel document. De productbeschrijvingen kunnen afwijken van de werkelijke producten. De lijst met specificaties is niet allesomvattend. De logo's en visuele identiteit van het bedrijf zijn eigendom van Manitou en mogen niet zonder toestemming worden gebruikt. Alle rechten voorbehouden. De foto's en diagrammen in deze brochure zijn uitsluitend bedoeld voor raadpleging en informatie.

MANITOU BF SA - Naamloze vennootschap met raad van bestuur - Aandeelkapitaal: 39.668.399 euro - 857 802 508 RCS Nantes