

Technische fiche :

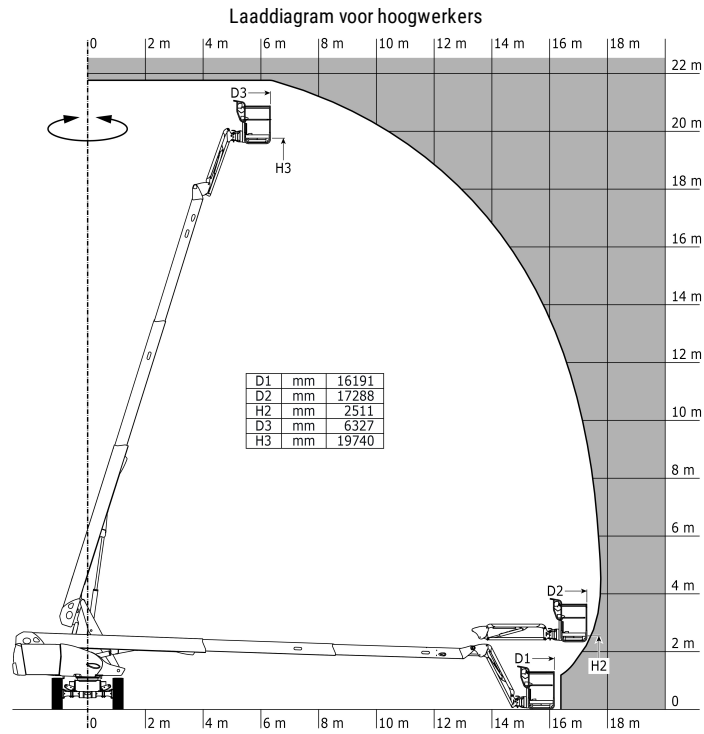
220 TJ+



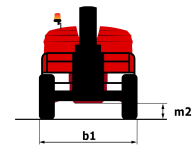
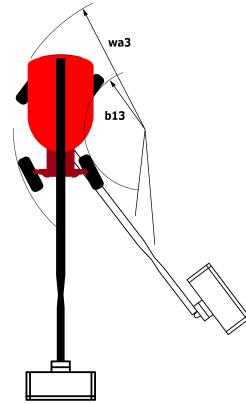
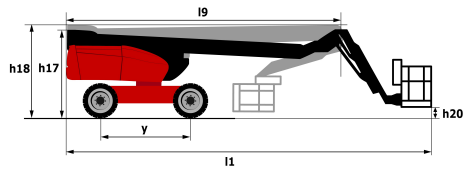
Hoedanigheid		Metrisch
Werkhoogte	h21	21.74 m
Platformhoogte	h7	19.74 m
Max. bereik	r1	17.79 m
Slingerbeweging (boven / beneden)		+70 ° / -63 °
Platformcapaciteit	Q	400 kg
Rotatie bovenwagen		360 °
Rotatie werkkooi (rechts / links)		90 ° / 90 °
Aantal personen (binnen / buiten)		3 / 3
Gewicht en afmetingen		
Eigen gewicht*		13600 kg
Afmeting van het platform (lengte x breedte)	lp / ep	2.3 m x 0.9 m
Totale breedte	b1	2.48 m
Totale lengte	l1	10.06 m
Totale hoogte	h17	2.66 m
Totale lengte transport	l9	7.35 m
Totale hoogte transport	h18	3.03 m
Vloerhoogte (ingang)	h20	0.39 m
Oscillatielengte	l13	2 m
Verstelling tegengewicht (bovenwagen aan 90°)	a7	1.34 m
Draaistraal binnenkant	b13	2 m
Buitenste draaicirkel	Wa3	4.4 m
Bodemvrijheid in het midden van de wielbasis	m2	0.44 m
Wielbasis (y)	y	2.8 m
Prestatie		
Rijsnelheid - ingetrokken		4.9 km/h
Rijsnelheid - opgeheven		1 km/h
Stijgvermogen		40 %
Maximale scheefstand		4 °
Banden		
Uitrusting banden		Massieve banden uitgehard
Afmetingen voorwielen / achterwielen		1025 x 365 mm - 1025 x 365 mm
Aandrijfwielen (voor / achter)		2 / 2
Stuurwielen (voor / achter)		2 / 2
Geremde wielen / wielen		2 / 2
Motor/accu		
Merk / Motomodel		Yanmar - 3TNV88C
Motomorm		Stage V
I.C. Motorvermogen / Vermogen (kW)		36.2 Hp / 27.5 kW
Diverse		
Bodemdruk		18.3 daN/cm ²
Hydraulische druk		400 Bar
Inhoud hydraulische tank		94 l
Inhoud brandstoftank		72 l
Lawaai in de omgeving (Lwa)		< 105 dB(A)
Naleving van normen		
This machine is in compliance with:		Europese richtlijnen: 2006/42/EG - Machines (herziening EN280:2013) - 2004/108/EG (EMC) - 2006/95/EG (Laagspanning)

*Varies according to options and standards of the country to which the machine is delivered

Lastendiagram



Tekening met afmetingen



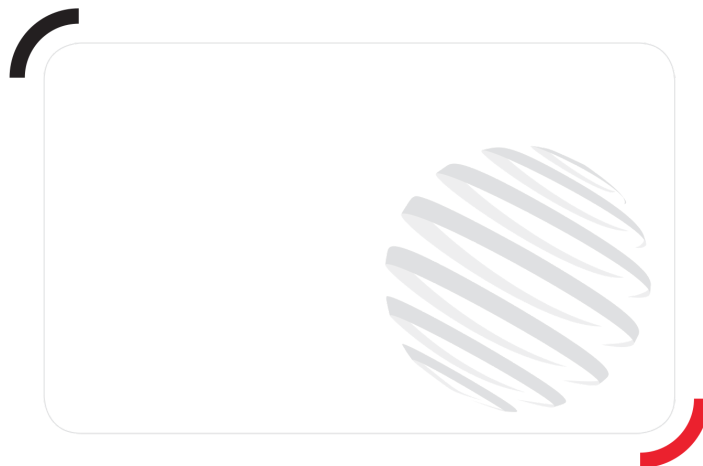
Uitrusting

Standaard

4 aandrijfwielen
 4 gelijktijdige bewegingen
 4 sturende wielen met Krabmodus
 Beschermkap voor bedieningspaneel
 Brandstofmeter met een laag-niveau-indicator
 Claxon en lichtindicator (helling, overbelasting, dalen)
 Continue rotatie bovenwagen
 Differentieel blokkering op achteras
 Easy fast slinging system
 Elektrische noodpomp
 Elektronische compensatie werkkooi
 Engine with DPF
 Geïntegreerde diagnosehulp
 Gondel 2.300 mm
 LED rotating beacon
 LS pump
 Large color screen on turret
 Motor gemonteerd op schuivend platform
 Ontgrendeling kantelen
 Remote control for transport
 Schakelaar noodstop in werkkooi en op benedenbediening
 Stop & Go system
 Turret orientation information
 Urenteller
 Verbonden machine
 Vooras met beperkte slip
 Voorziening 230V
 pendelende vooras

Optioneel

110- of 230V-stekker met differentieelschakelaar
 Access control keypad for easy link
 Afsluitbare afdekkappen op bovenwagen
 Afsluiting van de batterij
 Battery blanket
 Bescherming van bediening beneden
 Biologisch afbreekbare olie
 Boordgenerator (3,5 of 5 kW)
 Easy link with remote lock
 Engine Block Heater
 Extra gereedschapskist
 Geluidsignaal bij alle bewegingen
 Geluidsignaal bij rijden
 Gondel 2.300 mm
 Hydraulic oil heater
 Key lock on fuel tank
 Narrow basket 1.80m
 Non marking solid tyres
 Panel cradle
 Pipe cradle
 SPS : Secondary protection system
 Safety kit (Harness + helmet)
 Safety valve
 Socket 230 V + differential circuit breaker
 Spark arrester
 Special color paints
 Voorbereiding luchtslang in mast
 Watervoorziening
 Working light



MANITOU **HANDLING YOUR WORLD**

Siège Social

430 rue de l'Aubinière - 44150 Ancenis Cedex - France

Tel: +33(0)2 40 09 10 11 - Fax: +33 (0)2 40 09 10 97

www.manitou.com



Deze publicatie geeft een beschrijving van de versies en configuratiemogelijkheden van de Manitou-producten, waarvan de uitrusting kan verschillen. De afgebeelde uitrustingen in deze brochure kunnen standaard, optioneel of niet leverbaar zijn, afhankelijk van de versies. Manitou behoudt zich het recht voor om op te allen tijde en zonder voorafgaande kennisgeving de vermelde specificaties te wijzigen. De weergegeven specificaties zijn niet bindend voor de fabrikant. Voor meer bijzonderheden kunt u uw Manitou dealer raadplegen. Dit document is niet contractueel. De presentatie van de producten is niet contractueel. Specificatielijst is niet uitputtend. De logo's, evenals de visuele identiteit van de onderneming zijn eigendom van Manitou en mogen niet zonder toestemming worden gebruikt. Alle rechten voorbehouden. De foto's en schema's in deze brochure zijn bedoeld als informatie en zijn indicatief.

MANITOU BF NV - Naamloze vennootschap met raad van bestuur - Kapitaal: 39 668 399 euro - 857 802 508 RCS Nantes