

Technische fiche :

# 160 ATJ+

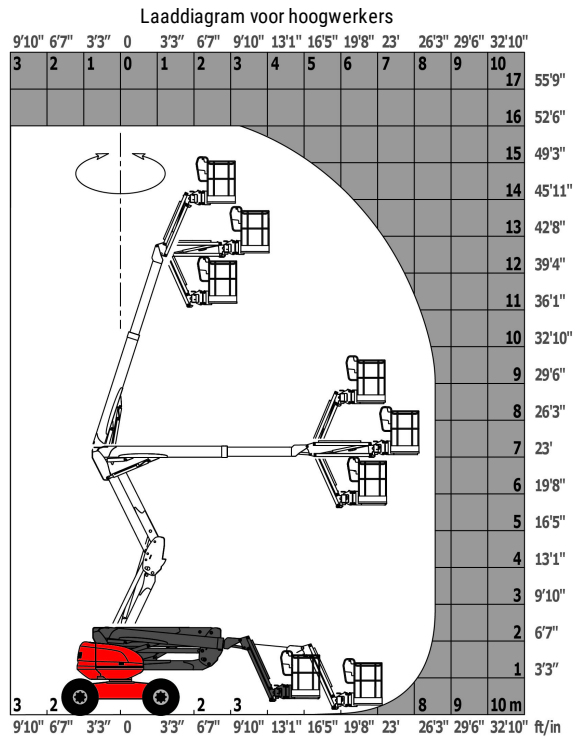
---



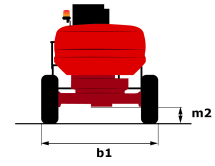
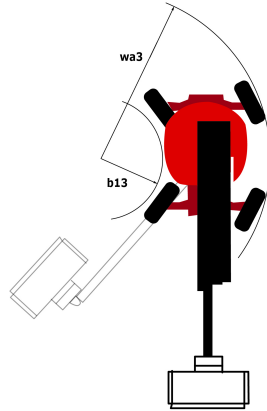
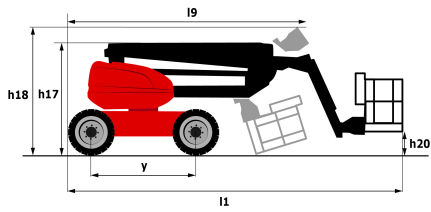
Hoedanigheid		Metrisch
Werkhoogte	h21	16.21 m
Platformhoogte	h7	14.21 m
Max. bereik	r1	8.52 m
Overhanging	h31	7.4 m
Slingerbeweging (boven / beneden)		+66.5 ° / -65.8 °
Platformcapaciteit	Q	408 kg
Rotatie bovenwagen		350 °
Rotatie werkkooi (rechts / links)		90 ° / 90 °
Aantal personen (binnen / buiten)		3 / 3
Gewicht en afmetingen		
Eigen gewicht*		7500 kg
Afmeting van het platform (lengte x breedte)	lp / ep	2.3 m x 0.9 m
Totale breedte	b1	2.45 m
Totale lengte	l1	7.09 m
Totale hoogte	h17	2.47 m
Totale lengte transport	l9	4.89 m
Totale hoogte transport	h18	2.94 m
Vloerhoogte (ingang)	h20	0.38 m
Verstelling tegengewicht (bovenwagen aan 90°)	a7	0.15 m
Draaistraal binnenkant	b13	1.28 m
Buitenste draaicirkel	Wa3	4.09 m
Bodemvrijheid in het midden van de wielbasis	m2	0.4 m
Wielbasis (y)	y	2.2 m
Prestatie		
Rijsnelheid - ingetrokken		5 km/h
Rijsnelheid - opgeheven		1 km/h
Stijgvermogen		45 %
Maximale scheefstand		5 °
Banden		
Uitrusting banden		Schuimgevuld
Afmetingen voorwielen / achterwielen		908 x 370 mm - 908 x 370 mm
Aandrijfwielen (voor / achter)		2 / 2
Stuurwielen (voor / achter)		2 / 2
Geremde wielen / wielen		0 / 2
Motor/accu		
Merk / Motomodel		Kubota - D1105-E4B
Motomorm		Stage V
I.C. Motorvermogen / Vermogen (kW)		24.5 Hp / 18.5 kW
Diverse		
Bodemdruk		11.6 daN/cm <sup>2</sup>
Hydraulische druk		340 Bar
Inhoud hydraulische tank		531 l
Inhoud brandstoftank		51 l
Lawaai in de omgeving (Lwa)		< 105 dB(A)
Trillingen op het geheel handen/armen		< 0.5 m/s <sup>2</sup>
Dagelijks verbruik **		7 l
Naleving van normen		
This machine is in compliance with:		Europese richtlijnen: 2006/42/EG - Machines (herziening EN280:2013) - 2004/108/EG (EMC) - 2006/95/EG (Laagspanning)

\*Varies according to options and standards of the country to which the machine is delivered

# Lastendiagram



# Tekening met afmetingen



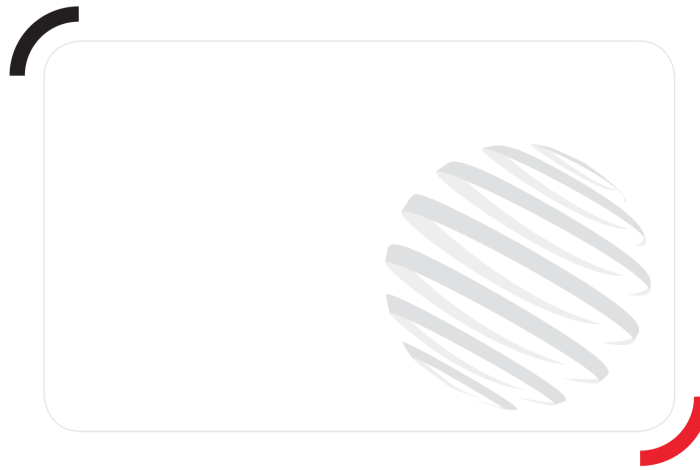
# Uitrusting

## Standaard

4 aandrijfwielen  
 4 gelijktijdige bewegingen  
 4 sturende wielen met Krabmodus  
 Aangesloten machine  
 Bediening toerental via stang  
 Brandstofmeter met een laag-niveau-indicator  
 CAN bus technologie  
 Claxon en lichtindicator (helling, overbelasting, dalen)  
 Claxon in werkkooi  
 Differentieel blokkering op achteras  
 Dodemanspedaal  
 Easy fast slinging system  
 Elektrische noodpomp  
 Geïntegreerde diagnosehulp  
 Grote kooi met drie ingangen  
 LED rotating beacon  
 Large color screen on turret  
 Ontgrendeling kantelen  
 Stop & Go system  
 Urenteller  
 Vooras met beperkte slip  
 Voorziening 230V  
 pendelende vooras

## Optioneel

230V-aansluiting met stroomonderbreker op de armkop  
 Access control keypad for easy link  
 Afsluitbare afdekkappen op bovenwagen  
 Afsluitbare dop brandstoftank  
 Battery blanket  
 Battery charger automatic start  
 Biodegradable hydraulic oil  
 Boordgenerator (3,5 of 5 kW)  
 Continue rotatie bovenwagen  
 Easy link with remote lock  
 Extra gereedschapskist  
 Fuel tank locking cap  
 Geluidsignaal bij alle bewegingen  
 Geluidsignaal bij rijden  
 Gepersonaliseerde verf  
 Highly capacity battery  
 Hydraulic oil heater  
 Large basket 2.30m with lateral door  
 Narrow basket 1.80m  
 Non-marking banden  
 Panel cradle  
 Pipe cradle  
 Protection screen and key lock turret  
 SPS : Secondary protection system  
 Safety kit (Harness + helmet)  
 Safety valve  
 Socket 230 V + differential circuit breaker  
 Spark arresting muffler  
 Startonderbreker met code  
 Voorbereiding luchtslang in mast  
 Water heater  
 Watervoorziening  
 Working light



# **MANITOU** **HANDLING YOUR WORLD**

Siège Social

430 rue de l'Aubinière - 44150 Ancenis Cedex - France

Tel: +33(0)2 40 09 10 11 - Fax: +33 (0)2 40 09 10 97

[www.manitou.com](http://www.manitou.com)



Deze publicatie geeft een beschrijving van de versies en configuratiemogelijkheden van de Manitou-producten, waarvan de uitrusting kan verschillen. De afgebeelde uitrustingen in deze brochure kunnen standaard, optioneel of niet leverbaar zijn, afhankelijk van de versies. Manitou behoudt zich het recht voor om op te allen tijde en zonder voorafgaande kennisgeving de vermelde specificaties te wijzigen. De weergegeven specificaties zijn niet bindend voor de fabrikant. Voor meer bijzonderheden kunt u uw Manitou dealer raadplegen. Dit document is niet contractueel. De presentatie van de producten is niet contractueel. Specificatielijst is niet uitputtend. De logo's, evenals de visuele identiteit van de onderneming zijn eigendom van Manitou en mogen niet zonder toestemming worden gebruikt. Alle rechten voorbehouden. De foto's en schema's in deze brochure zijn bedoeld als informatie en zijn indicatief.

MANITOU BF NV - Naamloze vennootschap met raad van bestuur - Kapitaal: 39 668 399 euro - 857 802 508 RCS Nantes