

RX 70 Technische Gegevens LPG vorkheftruck

RX 70-16

RX 70-18

RX 70-20





				STILL	STILL	STILL		
				RX 70-16	RX 70-18	RX 70-20		
Kenmerken	1.1	Fabrikant						
	1.2	Typeaanduiding						
	1.2.1	Typenummer van de fabrikant		7314	7315	7316		
	1.3	Aandrijving		LPG	LPG	LPG		
	1.4	Bediening		Zittend	Zittend	Zittend		
	1.5	Capaciteit	Q	kg	1600	1800	2000	
	1.6	Afstand lastzwaartepunt	c	mm	500	500	500	
	1.8	Laadafstand	x	mm	395	395	405	
	1.9	Wielbasis	y	mm	1450	1487	1526	
Gewicht	2.1	Eigen gewicht (incl. batterij)		kg	2706	2856	3059	
	2.2	Asbelasting, belast	voor/achter	kg	3817/489	4149/507	4568/491	
	2.3	Asbelasting, onbelast	voor/achter	kg	1230/1476	1266/1590	1382/1677	
Banden/chassis	3.1	Banden			Superelastisch	Superelastisch	Superelastisch	
	3.2	Bandenmaat	voor	mm	18 x 7-8	18 x 7-8	200/50-10	
	3.2	Bandenmaat	achter	mm	18 x 7-8	18 x 7-8	18 x 7-8	
	3.5	Aantal wielen (x = aangedreven)	voor/achter			2x/2	2x/2	
	3.6	Profiel	voor/achter	b ₁₀ /b ₁₁	mm	932/895	932/895	942/895
	4.1	Neiging mast/slede	voorwaarts/achterwaarts	α/β	°	3/8	3/8	3/8
Afmetingen	4.2	Hoogte van de mast in ingeschoven toestand		h ₁	mm	2160	2160	2160
	4.3	Vrije heffing		h ₂	mm	150	150	150
	4.4	Heffing		h ₃	mm	3230	3230	3150
	4.5	Hoogte van de mast in uitgeschoven toestand		h ₄	mm	3873	3873	3725
	4.7	Hoogte boven bescherm Dak (cabine)		h ₆	mm	2117	2117	2117
	4.8	Zithoogte		h ₇	mm	1015	1015	1015
	4.12	Hoogte koppeling		h ₁₀	mm	474	474	474
	4.19	Totale lengte		l ₁	mm	2975	3012	3061
	4.20	Lengte inclusief vorkrug		l ₂	mm	2175	2212	2261
	4.21	Totale breedte		b ₁	mm	1099	1099	1138
	4.22	Vorkafmetingen		s/e/l	mm	40/80/800	40/80/800	40/80/800
	4.23	Vorkdrager ISO 2328, klasse/vorm A, B				Kl. II, vorm A	Kl. II, vorm A	Kl. II, vorm A
	4.24	Sledebreedte		b ₃	mm	980	980	980
	4.31	Bodemvrijheid onder mast		m ₁	mm	90	90	90
	4.32	Bodemvrijheid midden wielbasis		m ₂	mm	133	133	133
	4.34.1	Gangpadbreedte bij pallets van 1000 x 1200 dwars		A _{st}	mm	3523	3557	3603
4.34.2	Gangpadbreedte bij pallets 800 x 1200 in de lengte		A _{st}	mm	3727	3762	3810	
4.35	Draaicirkel		W _a	mm	1926	1961	1998	
4.36	Kleinste zwenkafstand		b ₁₃	mm	538	544	550	
Prestaties	5.1	Rijsnelheid	met/zonder last	km/u	22/22	22/22	22/22	
	5.2	belast/onbelast	met/zonder last	m/s	0,52/0,54	0,52/0,54	0,52/0,54	
	5.3	Daalsnelheid	met/zonder last	m/s	0,59/0,59	0,59/0,59	0,59/0,59	
	5.5	Trekstangkracht	met/zonder last	N	13200/6700	13200/6700	13200/6700	
	5.7	Stijgvermogen	met/zonder last	%	27/28	26/28	26/28	
	5.9	Acceleratietijd	met/zonder last	s	4,9/4,6	5,0/4,7	5,1/4,7	
5.10	Bedrijfsrem				Mechanisch/hydraulisch	Mechanisch/hydraulisch	Mechanisch/hydraulisch	
IC-motor	7.1	Motorfabrikant			Linde MH	Linde MH	Linde MH	
	7.1.1	Type			BEF S1	BEF S1	BEF S1	
	7.2	Motorprestaties volgens ISO 1585		kW	30	30	30	
	7.3	Nominale snelheid		1/min	2350	2350	2350	
	7.4	Cilindersnelheid			4	4	4	
	7.4.1	Inhoud		cm ³	2000	2000	2000	
	7.5	Brandstofverbruik overeenkomstig VDI-cyclus		kg/h	2,2	2,3	2,4	
	7.9	Ingebouwde spanning	U	V	12	12	12	
8.1	Ontwerp van de transmissieaandrijving			Diesel-elektrisch	Diesel-elektrisch	Diesel-elektrisch		
Divers	10.1	Werkdruk voor aanbouwapparaat		bar	230	230	230	
	10.2	Oliefopbrengst voor aanbouwapparaat		l/min	30	30	30	
	10.4	Inhoud brandstoftank		kg	11	11	11	
	10.7	Geluidsniveau bestuurdersplaats ¹		dB(A)	<74	<74	<74	
	10.7.1	Geluidsniveau (werkcyclussen)		dB(A)	<99	<99	<99	
		Menselijke trillingen ² : acceleratie overeenkomstig EN 13059		m/s ²	0,71	0,71	0,71	
10.8	Trekkerkoppeling, item/DIN type			Bout	Bout	Bout		

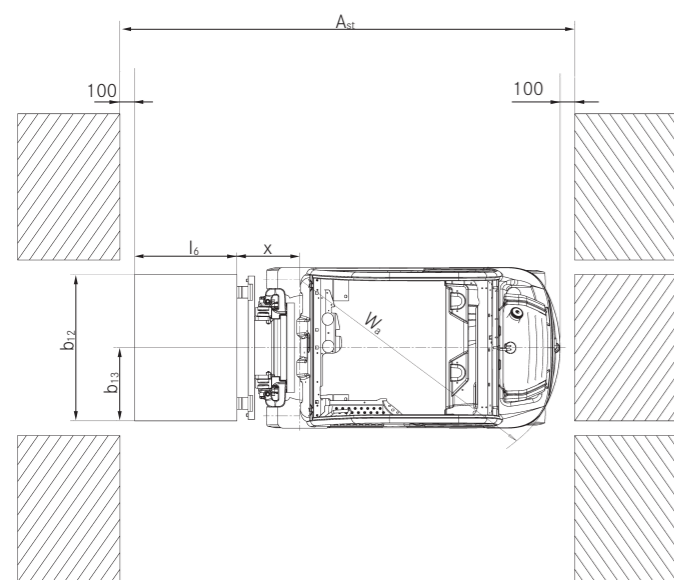
¹ Met cabine; andere waarden zonder cabine

² Met standaard bestuurdersstoel

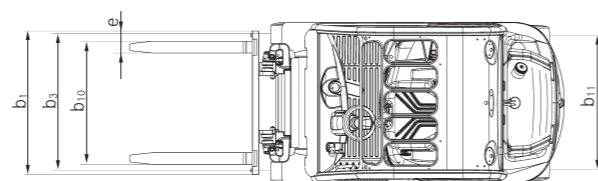


			Telescoop mast								HiLo mast				Drievoudige mast									
			h ₃	mm	3030	3230	3530	3930	4230	4730	5430	3175	3375	3575	3975	4320	4920	5220	5620	6070	6820	7870		
RX 70-16	Hefhoogte	h ₃	mm	3030	3230	3530	3930	4230	4730	5430	3175	3375	3575	3975	4320	4920	5220	5620	6070	6820	7870			
	Totale hoogte	h ₁	mm	2060	2160	2310	2510	2660	2910	3260	2060	2160	2260	2460	2060	2160	2260	2460	2610	2860	3210			
	Vrije heffing	h ₂	mm	150	150	150	150	150	150	150	1462	1562	1662	1862	1462	1562	1662	1862	2012	2262	2612			
	Maximale hoogte	h ₄	mm	3673	3873	4173	4573	4873	5373	6073	3793	3993	4193	4593	5238	5538	5838	6238	6688	7438	8488			
	Neiging mast/slede	voorwaarts/achterwaarts	α/β	°	3/8								3/6				3/6							
	Grendelpositie vork center-center			mm	216/368/445/521/673/760								216/368/445/521/673/760				216/368/445/521/673/760							
	Banden		voor/achter		18 x 7-8 / 18 x 7-8 // 200/50-10 / 18 x 7-8				100/50-10 / 18 x 7-8				18 x 7-8 / 18 x 7-8 // 200/50-10 / 18 x 7-8											
	Spoor		voor/achter	b ₁₀ /b ₁₁	932/895				990/895				932/895				990/895							
	Maximale breedte			b ₁	1099				1188				1099				1188							
	RX 70-18	Hefhoogte	h ₃	mm	3030	3230	3530	3930	4230	4730	5430	3060	3260	3460	3860	4470	4770	5070	5470	5920	6670	7720		
Totale hoogte		h ₁	mm	2060	2160	2310	2510	2660	2910	3260	2060	2160	2260	2460	2060	2160	2260	2460	2610	2860	3210			
Vrije heffing		h ₂	mm	150	150	150	150	150	150	150	1412	1512	1612	1812	1412	1512	1612	1812	1962	2212	2562			
Maximale hoogte		h ₄	mm	3673	3873	4173	4573	4873	5373	6073	3743	3943	4143	4543	5138	5438	5738	6138	6588	7338	8388			
Neiging mast/slede		voorwaarts/achterwaarts	α/β	°	3/8								3/6				3/6							
Grendelpositie vork center-center				mm	216/368/445/521/673/760								216/368/445/521/673/760				216/368/445/521/673/760							
Banden			voor/achter		18 x 7-8 / 18 x 7-8 // 200/50-10 / 18 x 7-8				200/50-10 / 18 x 7-8				18 x 7-8 / 18 x 7-8 // 200/50-10 / 18 x 7-8											
Spoor			voor/achter	b ₁₀ /b ₁₁	932/895				990/895				932/895				990/895							
Maximale breedte				b ₁	1099				1188				1099				1188							
RX 70-20		Hefhoogte	h ₃	mm	3030	3230	3530	3930	4230	4730	5430	3070	3270	3470	4045	4465	4765	5065	5665	6115	6865	7915		
	Totale hoogte	h ₁	mm	2060	2160	2310	2510	2660	2910	3260	2060	2160	2260	2460	2060	2160	2260	2460	2610	2860	3210			
	Vrije heffing	h ₂	mm	150	150	150	150	150	150	150	1505	1605	1705	1905	1505	1605	1705	1905	2055	2305	2655			
	Maximale hoogte	h ₄	mm	3525	3725	4025	4425	4725	5225	5925	3645	3845	4045	4445	5055	5355	5655	6255	6705	7455	8505			
	Neiging mast/slede	voorwaarts/achterwaarts	α/β	°	3/8								3/6				3/6							
	Grendelpositie vork center-center			mm	216/368/445/521/673/760								216/368/445/521/673/760				216/368/445/521/673/760							
	Banden		voor/achter		200/50-10 / 18 x 7-8								200/50-10 / 18 x 7-8				200/50-10 / 18 x 7-8							
	Spoor		voor/achter	b ₁₀ /b ₁₁	942/895				990/895				942/895				990/895							
	Maximale breedte			b ₁	1138				1188				1138				1188							

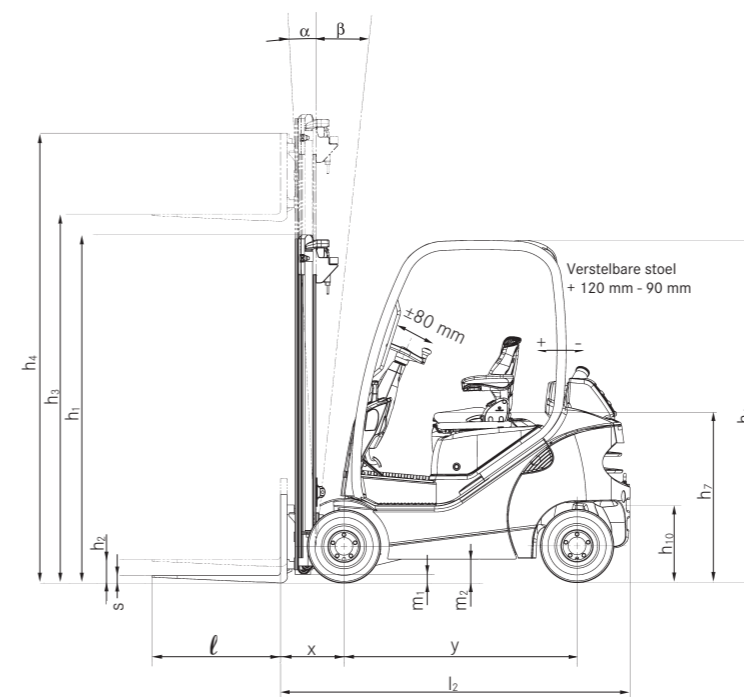
Technische gegevens



Bovenaanzicht

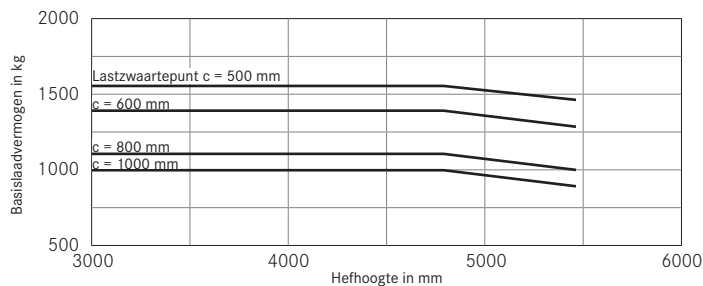


Bovenaanzicht

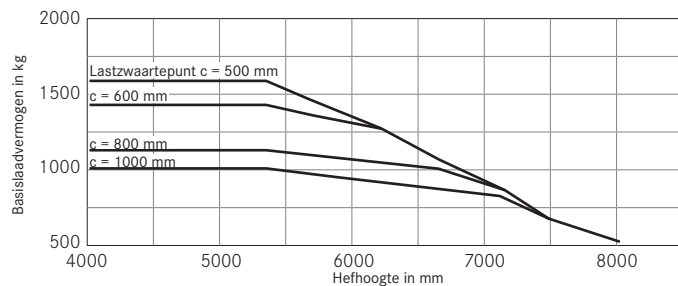


Zijaanzicht

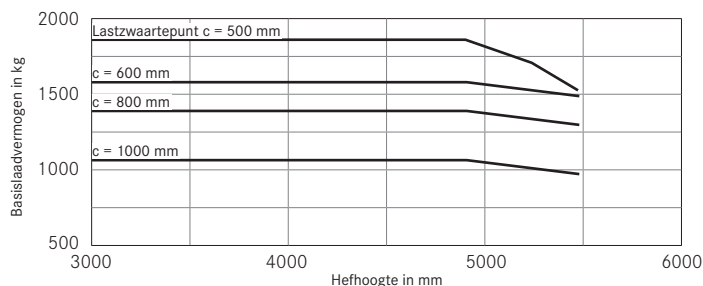
RX 70-16 Telescoop en HiLo mast
 Superelastische banden



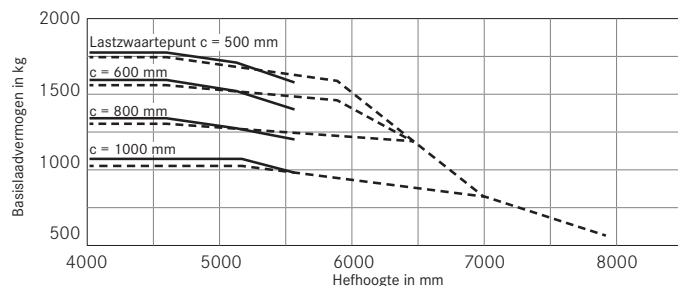
RX 70-16 Drievoudige mast
 Superelastische banden



RX 70-18 Telescoop en HiLo mast
 Superelastische banden

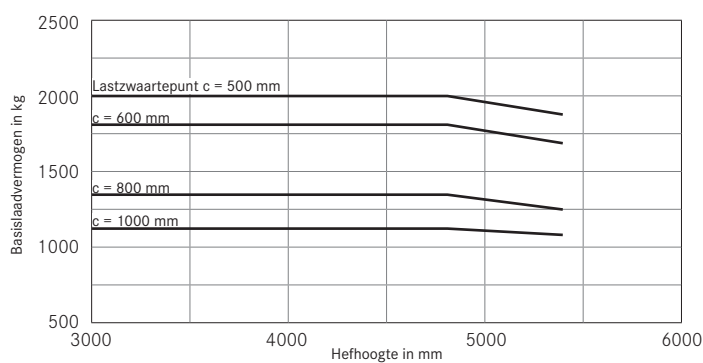


RX 70-18 Drievoudige mast
 Superelastische banden

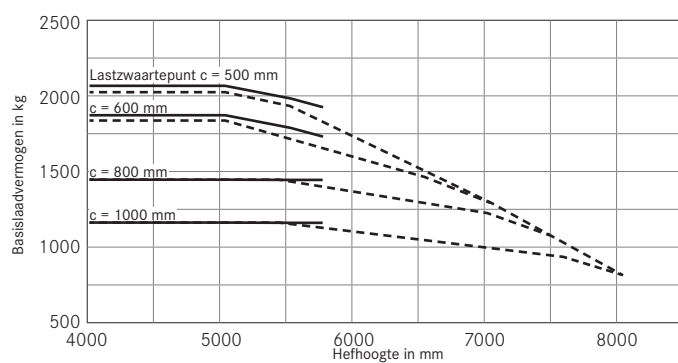


— Totale hoogte < 2460 mm
 - - - Totale hoogte > 2460 mm

RX 70-20 Telescoop en HiLo mast
 Superelastische banden



RX 70-20 Drievoudige mast
 Superelastische banden



— Totale hoogte < 2460 mm
 - - - Totale hoogte > 2460 mm

De vermelde waarden kunnen verschillen afhankelijk van de uitvoering van de heftruck



RX 70-16/20 LPG vorkheftruck
Detailbeelden



Intuïtieve en nauwkeurige bediening van de hydraulische functies



Ergonomisch, niet-vermoeiend en nauwkeurig werken met Joystick 4Plus



Ruime en comfortabele bestuurderscabine



Ruime toegangszone met comfortabele dubbelpedaalbediening



Comfortabele bestuurdersstoelen van hoge kwaliteit



Optimale zichtbaarheid dankzij kleine profielen van het beschermdak



Goede toegang voor service en onderhoud



Heftruck met LPG-tank

RX 70-16/20 LPG vorkheftruck
Manoeuvrbaar en voordelig



RX 70-16/20 LPG vorkheftruck Manoeuvreerbaar en voordelig

Hoge beschikbaarheid, verlengde gebruiksperiode en lage gebruikskosten dankzij diesel-elektrische aandrijving met krachtige industriële motor

Hoge energie-efficiëntie dankzij Blue-Q energiebesparende modus

Veilige en comfortabele lastbehandeling dankzij de nauwkeurige en directe hydraulische bediening



De RX 70-16/20 IC vorkheftruck met een laadvermogen tot 2 ton zijn uitgerust met een diesel-elektrische aandrijving. Deze combineert de voordelen van een krachtige verbrandingsmotor met de controleerbaarheid van een elektrische aandrijving. Dit garandeert een hoge beschikbaarheid en een verlengde gebruiksperiode met lagere gebruikskosten. Dankzij het compacte design, de nauwkeurige besturing en de hefcontrole bereikt u hoge omslagprestaties. Alle componenten van de aandrijving zijn afgeschermd tegen stof en vocht. Dit maakt de vorkheftruck ideaal geschikt voor gebruik binnen en buiten, op bouwplaatsen, depots van bouwmaterialen, houtstapelplaatsen en in de metaalverwerkende industrie, de voeding-

en drankindustrie en transport- en logistieke bedrijven. Met een mast die bestand is tegen verbuigen en vervormen, behandelt hij de lasten veilig, zelfs zware lasten, dankzij zijn hoge residuele laadvermogen. De comfortabele bestuurderscabine is ontworpen volgens de nieuwste ergonomische principes, om vermoeidheid te voorkomen en de veiligheid te vergroten. Het rij- en hefgedrag kan worden afgestemd op het gebruik of de gewoonten van de bestuurder. Er zijn vijf besturingsprogramma's beschikbaar. De Blue-Q energiebesparende modus bespaart tot 10 procent op het energieverbruik zonder prestatieverlies.

De „Simply Efficient“-factoren: prestatie-eigenschappen als maatstaf voor economische efficiëntie



Simply easy

- Intuïtieve bediening: standaard, gebruiksvriendelijk bedieningsconcept over de hele RX-productlijn
- Ruime, comfortabele en aanpasbare bestuurderscabine met een veelvoudige opslagmogelijkheden



Simply powerful

- Hoge prestaties: krachtige aandrijving en nauwkeurige controle
- Effectieve goederen-handeling: rijnsnelheid tot 22 km/u
- Kan tot twee ton heffen met een lastzwaartepunt van 500 mm
- Krachtig en efficiënt: Aandrijving met hybride technologie maakt hoge handling snelheid met een laag verbruik mogelijk
- Veilige lastverwerking, ook bij zware lasten, door robuustheid en stabiliteit in de bochten en torsiestijve mast



Simply safe

- Perfect zicht rondom dankzij het smalle mastprofiel, grote ramen aan alle zijden en smalle beschermprofielen
- Asymmetrisch geplaatste bestuurdersstoel biedt een uitstekend zicht op de lading en vorkenbord
- Optimale veiligheid en stabiliteit dankzij het lage zwaartepunt van de truck.
- Veilige lastafhandeling dankzij nauwkeurige en directe hydraulische bediening



Simply flexible

- Keuze uit 5 verschillende rijstanden: selecteer de maximale omloopsnelheid of het maximum efficiëntie
- Snelheid, acceleratie en remmen kunnen individueel worden geconfigureerd.
- Kies uit een reeks individuele besturingsopties: mini-hendel, Fingertip of Joystick 4Plus



Simply connected

- Digitale prestatieverhoging: optionele interface voor integratie in de intern transportvloot managementsoftware, zoals STILL neXXt fleet
- Flexibele netwerken: de voorziening voor MMS betekent dat de truck kan gemakkelijk te integreren is in elk fleet managementsysteem

RX 70-16/20 LPG vorkheftruck

Uitvoeringen



	RX 70-16 T	RX 70-18 T	RX 70-20 T	
Bestuurderscabine	Schokabsorberende bestuurdersstoel voor optimaal comfort op hobbelige routes	●	●	●
	Stalen beschermdak, 2.117 mm hoog	●	●	●
	Verschillende varianten weerbescherming	○	○	○
	Bestuurderscabine (hoogte: 2.139 mm) of cabine met dekzeil	○	○	○
	Getinte voorruit, vensters voor en achter, ruitenwisser/ruitensproeier voor de voorruit	○	○	○
	Bediening van de aandrijving met één pedaal	●	●	●
	Bediening van de aandrijving met twee pedalen	○	○	○
	Ingebouwde bergruimte en bekerhouder	●	●	●
	Display en functieknoppen beschermd tegen waterspatten	●	●	●
	Schrijfblok met (uitneembaar) klembord en verlichting	○	○	○
	Grammer-bestuurdersstoel met kunstlederen bestuurdersstoel	●	●	●
	Comfortabele bestuurdersstoel met textielbekleding en lendensteun	○	○	○
	Draaistoel voor een gezonde lichaamshouding tijdens het achteruitrijden	○	○	○
	Bestuurdersstoel exclusief met bekleding van kunstleer of textiel, mechanisch of luchtgeveerd, extrabreed zitkussen, ophanging met grote veerweg, lendensteun, in de hoogte verstelbare rugverlenging, verwarmde stoel	○	○	○
	Horizontale veerplaat voor bestuurdersstoel om trillingen zo veel mogelijk te beperken	○	○	○
	Dakhemel met binnenverlichting	○	○	○
	Radio/mp3-speler met USB-verbinding	○	○	○
	Verstelbaar dakraam	○	○	○
	Zonneschermband en zonnewering	○	○	○
	Waterverwarming met blazer en ontdooiingsmonden voor de voorruit en de beenruimte	○	○	○
Airco	○	○	○	
Mast	Telescoop mast met vrij zicht, met en zonder volledig vrije heffing	○	○	○
	Drievoudige mast met vrij zicht	○	○	○
	Vorkenslijtagebescherming	○	○	○
	Verschillende sledebreedten en ingebouwde zijerschouder	○	○	○
	Laststeunrek	○	○	○
	Automatische verticale mastpositie	○	○	○
	Hydraulische accumulator in de hefcilinder om drukpieken van het hydraulisch systeem op te vangen	○	○	○
Banden	Hellingshoek 3/6 of 3/8 graden helling voor/achter	●	●	●
	Balgen beschermen de kantelcilinder tegen stof en vocht	○	○	○
	Superelastische banden, SIT-systeem, enkel of dubbel	●	●	●
	Superelastische banden, SIT-systeem, natuurlijke kleur of antistatisch	○	○	○
Hydraulica	Enkele luchtband	○	○	○
	Proportionele kleptechnologie voor bijzonder nauwkeurige bewegingen	●	●	●
	Minihendel met armsteun, twee hendels	●	●	●
	Minihendel met armsteun, 3 of 4 hendels, Joystick 4Plus of Fingertip	○	○	○
Aandrijving	Tot drie hydraulische kringen voor de controle van accessoires	○	○	○
	Parametrisering op maat van hydraulische functies	●	●	●
	Vijf besturingsprogramma's voor verschillend rij- en remgedrag	●	●	●
	Blue-Q energiebesparende modus	●	●	●
	Vlot versnellen en achteruitrijden	●	●	●
	Onderhoudsvrije aandrijvingen voor het rijden, sturen en heffen	●	●	●
	Tegen stof en vuil afgeschermd componenten van de rij- en hefaandrijving	●	●	●
	Droge luchtfilter met onderhoudsindicator	●	●	●
	Bijkomende luchtfilter of cycloonvoorscheider	○	○	○
	Gasvorklift met LPG-cilinders	●	●	●
Rem	LPG-tank van 40 liter	○	○	○
	Automatische uitschakeling van de motor	○	○	○
	Voorverwarming van de motor met externe stroomaansluiting	○	○	○
	Gereguleerde 3-wegs katalysator	○	○	○
Veiligheid	Slijtvaste schijfremmen in oliebad	●	●	●
	Energieterugwinning bij het remmen	●	●	●
	Hydraulische handrem	●	●	●
	Vorkheftruck met laag zwaartepunt en stuuras met hoog zelfuitlijnend lager voor optimale veiligheidsniveaus	●	●	●
	Beschermend dakrooster	○	○	○
	Beschermdak met smal profiel voor optimaal rondomzicht	●	●	●
	Veiligheidssysteem: IWS-veiligheidssysteem aan beide zijden en Easybelt voor snel en veilig vast- en losklikken	○	○	○
	Halogeen- of ledverlichting, goed te keuren	○	○	○
	Halogeen- of led werkverlichting	○	○	○
	Dakraam achterin het beschermdak, betere zichtbaarheid tijdens het achteruitrijden	●	●	●
	Alarmknipperlicht	○	○	○
	STILL Safety Light waarschuwingssysteem, licht blauw op	○	○	○
	Veiligheidsgordelcontrole, rijdt alleen als de gordel vastgemaakt is	○	○	○
Door bestuurder aanpasbare snelheidsbegrenzer	○	○	○	
Tempomat cruise control	○	○	○	
Lastmeting met een nauwkeurigheid van ±5%	○	○	○	
FleetManager: toegangsautorisatie, schokdetectie, rapportages	○	○	○	

● Standaard ○ Optie — Niet mogelijk

STILL S.A.
Vosveld 9
2110 Wijnegem
België
Tel: +32 3 360 62 00
Fax: +32 3 326 21 42
info@still.be
**Meer informatie vindt u op
www.still.be**

STILL Intern Transport B.V.
Nijverheidsweg 5
3341 LJ Hendrik-Ido-Ambacht
Nederland
Tel: +31 78 684 52 00
Fax: +31 78 684 52 99
info@still.nl
**Meer informatie vindt u op
www.still.nl**

STILL S.A. Luxembourg Branche
Zoning Industriel 11, Um Wöller
4410 Soleuvre (Sanem)
Luxemburg
Tél: +352 27 84 85 91
Fax: +352 27 84 85 92
info@still-luxembourg.lu
**Meer informatie vindt u op
www.still-luxembourg.lu**

STILL is gecertificeerd in
kwaliteitsmanagement,
veiligheid, milieu en
energiemanagement.

