

Technische fiche :

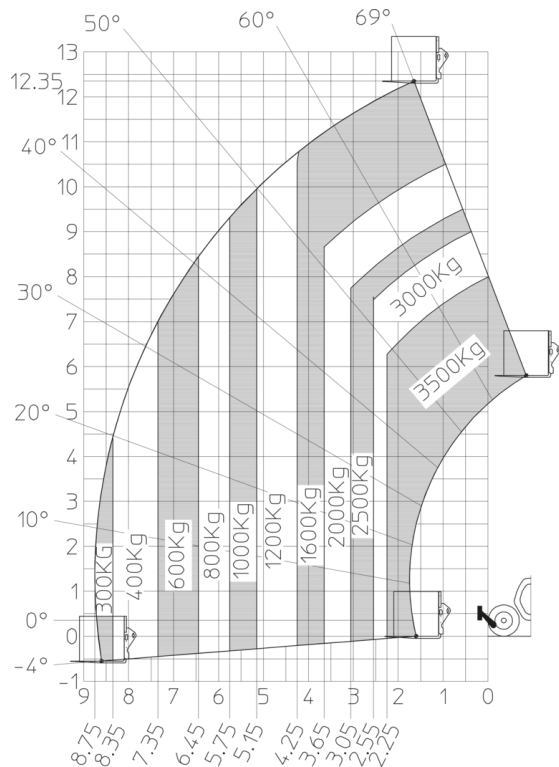
MT 1335 HA 75D ST5



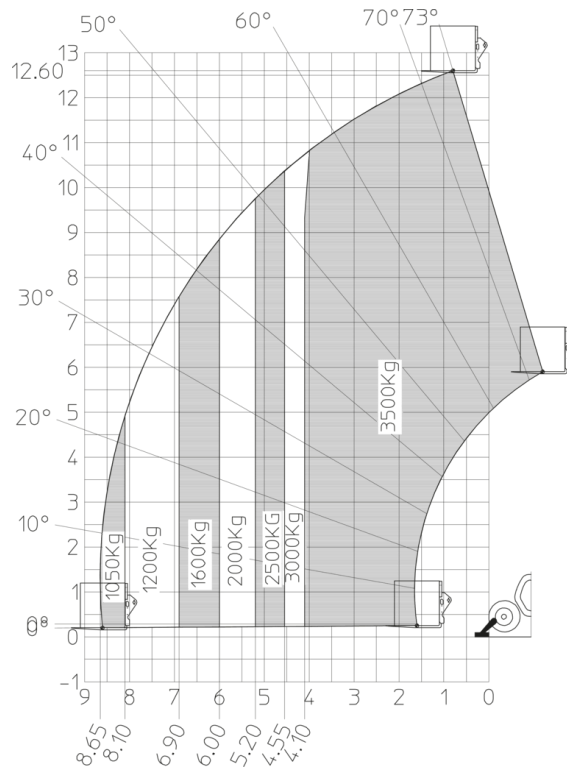
| Hoedanigheid | | Metrisch |
|---|-----------|---|
| Max. capaciteit | | 3500 kg |
| Max. hijshoogte | | 12.60 m |
| Max. bereik | | 8.65 m |
| Lostrekkracht aan de bak | | 7400 daN |
| Gewicht en afmetingen | | |
| Totale lengte aan het schutbord | l11 | 5.72 m |
| Overall length (with forks) | l1 | 6.92 m |
| Totale breedte | b1 | 2.28 m |
| Totale hoogte | h17 | 2.48 m |
| Wielbasis (y) | y | 2.80 m |
| Bodemvrijheid machine | m4 | 425 mm |
| Totale breedte cabine | b4 | 0.95 m |
| Graafhoek | a4 | 13 ° |
| Storhoek | a5 | 114 ° |
| Buitenste draaicirkel | Wa3 | 3.78 m |
| Draaistraal (buitenkant wielen) | Wa1 | 3.78 m |
| Onbelast gewicht (met vorken) | | 9470 kg |
| Gewicht | | 9470 kg |
| Uitrusting banden | | Pneumatisch |
| Modellen banden | | Alliance 400/80 - 24 - 162A8 |
| Lengte vorken / Breedte vorken / Vorkgedeelte | l / e / s | 1200 mm x 100 mm / 50 mm |
| Prestatie | | |
| Heffen | | 10.30 s |
| Verlagen | | 9.60 s |
| Uitschuiven uitschuifbare arm | | 14.70 s |
| Intrekken uitschuifbare arm | | 9.90 s |
| Graven | | 3.20 s |
| Storten | | 3.80 s |
| Motor | | |
| Merk | | Deutz |
| Motomom | | Stage V |
| Motomodel | | TCD 2.9L |
| Aantal cilinders / Capaciteit van cilinders | | 4 - 2924 cm³ |
| I.C. Motorvermogen - Vermogen (kW) | | 75 Hp / 55.40 kW |
| Max. koppel / Motorkoppel | | 375 Nm @ 1400 rpm |
| Trekkkracht | | 6310 daN |
| Transmissie | | |
| Type | | Hydrostatisch |
| Aantal versnellingen (vooruit / achteruit) | | 2 / 2 |
| Max. travel speed | | 24.90 km/h |
| Handrem | | Automatische parkeerrem |
| Bedrijfsrem | | Hydraulic servo brake |
| Hydraulisch | | |
| Pomptype | | Axial piston |
| Hydraulische druk | | 270 bar |
| Tankinhoud | | |
| Motorolie | | 8.50 l |
| Hydraulische olie | | 153 l |
| Inhoud brandstoftank | | 137 l |
| Geluid en trillingen | | |
| Lawaai op de bestuurdersplaats (LpA) | | 77 dB |
| Lawaai in de omgeving (Lwa) | | 104 dB |
| Trillingen op het geheel handen/amen | | < 2.50 m/s² |
| Diverse | | |
| Stuurwielen (voor / achter) | | 2 / 2 |
| Aandrijfwielen (voor / achter) | | 2 / 2 |
| Veiligheid / Veiligheid cabinehomologatie | | Standard EN 15000 / ROPS - FOPS cab (level 2) |
| Commando's | | JSM |

MT 1335 HA 75D ST5 - Lastendiagram

Machine op banden met vorken



Machine on stabilisers with forks - with levelling device Metric





Hoofdkantoor

B.P. 249 - 430 rue de l'Aubinière

44150 Ancenis Cedex - Frankrijk

Tel.: 00 33 (0)2 40 09 10 11 - Fax: 00 33 (0)2 40 09 10 97

www.manitou.com



Deze brochure beschrijft versies en configuratie-opties voor Manitou-producten die met verschillende apparatuur kunnen worden uitgerust. De uitrusting die in deze brochure wordt beschreven, kan standaard, optioneel of niet leverbaar zijn, afhankelijk van de uitvoering. Manitou behoudt zich het recht voor om de weergegeven en beschreven specificaties op elk moment en zonder kennisgeving vooraf te wijzigen. De fabrikant is niet aansprakelijk voor de gegeven specificaties. Neem voor meer informatie contact op met uw Manitou-dealer. Niet-contractueel document. De productbeschrijvingen kunnen afwijken van de werkelijke producten. De lijst met specificaties is niet allesomvattend. De logo's en visuele identiteit van het bedrijf zijn eigendom van Manitou en mogen niet zonder toestemming worden gebruikt. Alle rechten voorbehouden. De foto's en diagrammen in deze brochure zijn uitsluitend bedoeld voor raadpleging en informatie.

MANITOU BF SA - Naamloze vennootschap met raad van bestuur - Aandeelkapitaal: 39.668.399 euro - 857 802 508 RCS Nantes