

**BEREIK**  
**MT**

7 & 9 meter  
compact



Ontdek de machine in  
augmented reality met uw  
smartphone.

 **MANITOU**  
HANDLING YOUR WORLD

## Beveiliging van de operatoren en hun omgeving

Manitou streeft ernaar machines te ontwerpen die de gebruikers optimale veiligheid bieden.

- **Parkeerrem**  
Automatische parkeerrem met hulp bij wegrijden op een helling om ongevallen te voorkomen.
- **Joystick met aanwezigheidsdetectie bestuurder**  
JSM® stelt u in staat de machine te besturen, veilig en zonder vermoeidheid. Uitgerust met een sensor, detecteert hij automatisch de aanwezigheid van de operator om bewegingen toe te staan en vermindert hij het risico op ongevallen.
- **Intuïtief en intelligent dashboard**  
Alle bedieningsorganen zijn binnen handbereik, geïdentificeerd met pictogrammen en kleurcodes. De operator wordt door middel van prioritair meldingen geattendeerd op het onderhoud, het gebruik en de veiligheid ervan.
- **Toegang tot de bestuurdersplaats**  
De toegang tot de cabine is volledig opnieuw ontworpen. Ergonomische, traploze en gemakkelijke toegang, die vermoeidheid vermindert en de bediener beschermt tegen vallen.
- **Kantelvergrendeling**  
Kantelvergrendeling voor veilig gebruik.
- **Automatische vergrendeling achteras**  
Autonoom systeem, beveiligd automatisch het laden en lossen op hellingen zonder tussenkomst van de bestuurder.
- **Oranje veiligheidsgordel**  
Zichtbare gordel om de operator verantwoordelijk te maken en zijn werkomgeving te informeren.

### SAFETY PACK

Apparaat dat de bestuurder begeleidt en beschermt. De bestuurder wordt in real time op de hoogte gebracht van elke manoeuvre die hem aan een risico kan blootstellen. Het waarschuwt tegelijkertijd de teams ter plaatse voor ongepast gedrag van een operator en stuurt de informatie door naar de vlootmanager. Een eenvoudig hulpmiddel om goede reflexen te verwerven !

**Vereenvoudigde gebruikersinstructie**  
**Beschikbare video's**  
Reduceert risico's en helpt u om onze machines veilig te gebruiken



Al onze verreikers zijn standaard aangesloten !

## Geconnecteerde oplossing

Uw verreiker heeft iets extra's: dankzij de connectiviteit kunt u zijn positie in real time volgen en de operationele follow-up van uw materieel optimaliseren.

- **Bekijk in real time**  
Beheer uw vloot vanaf afstand en geniet van een hoeveelheid aan informatie over uw machines die toegankelijk is op pc, tablet of smartphone.
- **Anticiperen op onderhoud**  
Bespaar tijd: deel uw waarschuwingen rechtstreeks met de technicus om te anticiperen op de onderdelen en de interventietijd te verkorten.
- **Prestaties analyseren**  
Bekijk de prestaties van uw geconnecteerde machines in een grafisch formaat dat gemakkelijk te volgen en te interpreteren is.

### Bescherm uw materiaal en controleer het gebruik

Als optie kunt u de gebruikers bevoegdheden beheren en de toegang van de operator tot uw machines controleren om hun veiligheid en die van de werkplek te garanderen.



Onderhoud  
**-5%**  
vs concurrentie

## Manitou is toegewijd aan het verminderen van uw totale kosten van eigendom (TCO)

Tijdens het hele project houden wij rekening met uw totale kosten van eigendom, zodat wij u een machine met hoge prestaties tegen een optimale kostprijs kunnen aanbieden.

### STOP & START

Stop & Start vermindert het brandstofverbruik, de emissies, de tijd en het lawaai door de motor automatisch uit te schakelen wanneer de verreiker stilstaat, zonder tussenkomst van de bestuurder (automatische herstart zonder de sleutel om te draaien). De urenteller is gebaseerd op de werkelijke werkuren, waardoor het onderhoud wordt uitgesteld en de doorverkoopwaarde van uw machine aanzienlijk wordt verhoogd.



Zonder  
ADBLUE



- **Eco-modus om uw verbruik te verminderen**  
Het motortoeental wordt geoptimaliseerd terwijl hoge prestaties worden verzekerd. Het brandstofverbruik en het geluidsniveau zijn aanzienlijk verminderd.
- **Snel en eenvoudig onderhoud**  
Gecentraliseerde smering, gemakkelijke toegang tot onderhoudselementen, gemeenschappelijke verbruiksartikelen (filters...) tussen onze producten.
- **Vorbereiding Reviv'oil**  
Vereenvoudigde, onderhoudsvrije toegang om uw olie dialyse uit te voeren. Verhoogde dialyse-intervallen, minder kosten en minder olieverspilling.
- **Actieve en intelligente motor regeneratie**  
Automatische controle van motorvervuiling. Maakt langere regeneratie-intervallen mogelijk.
- **Hydraulische bediening van de ventilatie**  
"Fan Drive", hydraulische ventilator regeling als standaard voor optimale koeling van motor en transmissie.

## Een ultra-compacte machine & wendbaar

Tijdens het hele project integreren we uw totale kosten van eigendom



Draaicirkel  
**3.33m**

U profiteert van een compacte, gemakkelijk manoeuvreerbare machine die uw TCO helpt verlagen !

Bij uitstek geschikt voor bouw en renovatie  
De range heeft uitzonderlijke kenmerken op het gebied van compactheid.

Met een breedte en een hoogte van 2x2m verplaatst hij zich met gemak in krappe ruimtes (materiaal parken, stedelijke of overvolle bouwterreinen, ingangen van garages of ondergrondse parkeergarages).

**9<sub>m</sub>** Max. werkhogte

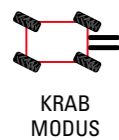
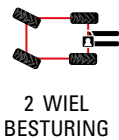
**3<sub>t</sub>** Max. capaciteit

**2x2<sub>m</sub>** Breedte Werkhogte

**Schommel**as  
achteraan

Bewegingen  
**Hydraulisch**  
gecumuleerd

**3** stuur  
modi



**Snel en gemakkelijk**  
**aankoppelen**  
Met de Manitou-koppelsysteem kunt u uw aanbouwdeel gemakkelijk en in enkele seconden verwisselen.

**Snel en eenvoudig**  
**vergrendelen**  
**van accessoires**  
Veilig ophangstelsel voor al uw handelingen.



**Intuïtief display**  
22 talen.



**Universele pictogrammen**  
Voor een snelle start.

**VISIBILITÉ CABINE**



Scan en ontdek uw toekomstige cabine

**Eenvoudige gebruikers-**  
**opleiding**  
Beschikbaar in elke machine

**Robuustheid van de telescoop**  
**gegarandeerd**

Cilinder en slangen in de giek ter bescherming van vallende lading.

Zeer schok- en trillingsbestendige motorkap.

**Waarom Compact oriënteren ?**

Het hangt allemaal af van uw bouwplaatsen en toepassingen! De compacte serie is een uitstekend compromis voor klanten die beperkt worden door kleine ruimtes en op zoek zijn naar prestaties en veelzijdigheid. Het ideale aanbod om uw bouwplaatsen van «A tot Z» te bedienen, met de mogelijkheid om tot 2 verdiepingen te werken.

De perfecte combinatie van rentabiliteit, veiligheid en lagere TCO !

### Lagere vervoerskosten

Optimale afmetingen voor veilige transportlading (LxBxH).

**4,67 x 2 x 2 m**

### HIJSEN/VASTZETTEN

Toegankelijke en goed aangeduide bevestigings- en hijsogen aan voor- en achterzijde van de machine.

### VORKEN DRAAIBAAR

Vorken kunnen omgedraaid aan het vorkenbord worden bevestigd om lengte te winnen. Veilig op weg.



### De reeks alle terrein

Het ontwerp van het chassis, de grote bodemvrijheid en de actieve achterbrug garanderen uitstekende rijeigenschappen op off-road terrein en in alle weersomstandigheden.

**Bodemvrijheid**  
**34.5 cm**

Hoge off-road prestaties.

### Flexibiliteit en veiligheid van bewegingen

Hydraulische demping aan het einde van de beweging zorgen voor precisie en geven de operator een veilig gevoel.





## Prestaties en veelzijdigheid ten dienste van uw dagelijks leven

Manitou-verreikers zijn echte werktuigdragers waarop u gemakkelijk het door Manitou goedgekeurde aanbouwdeel kunt bevestigen dat specifiek aan uw toepassing is aangepast.

|                                      | MT 730 H        | MT 930 H        | MT 930 HA       |
|--------------------------------------|-----------------|-----------------|-----------------|
| Max. capaciteit (kg)                 | 3000            | 3000            | 3000            |
| Maximale reikwijdte (m)              | 4               | 6,05            | 6,05            |
| Max. hefhoogte (m)                   | 6,9             | 8,85            | 8,85            |
| Motornorm                            | STAGE V         | STAGE V         | STAGE V         |
| I.C. Motorvermogen (kW)              | 75 ch / 55.4 kW | 75 ch / 55.4 kW | 75 ch / 55.4 kW |
| Max. travel speed (km/h)             | 24,9            | 24,9            | 24,9            |
| Transmissie                          | Hydrostatique   | Hydrostatique   | Hydrostatique   |
| Onbelast gewicht (met vorken) (kg)   | 5880            | 6550            | 6550            |
| Onbelast gewicht (met vorken) (mm)   | 1990            | 1990            | 1990            |
| Totale hoogte (mm)                   | 1997            | 1997            | 1997            |
| Totale lengte aan het schutbord (mm) | 4679            | 4679            | 4679            |
| Bodemvrijheid (mm)                   | 350             | 350             | 350             |
| Buitenste draaicirkel (m)            | 3.3             | 3.3             | 3.3             |

### Vlottend vorkenbord

Het onmisbare accessoire voor het hanteren van gepalleteerde ladingen. De vorken kunnen worden ingeklapt voor gemakkelijk vervoer.



### Materialenbak

Efficiënte en goedkope oplossing voor het veilig verplaatsen van materiaal in alle soorten toepassingen, omgevingen en weersomstandigheden.



**Compacte bak met grote capaciteit**  
Breedte 2 meter - 800 liter

**Vorkenbord met sideshift**  
Zijdelingse beweging van de vorken bij het plaatsen of verwijderen van ladingen.

### Schepbak

Deze bak is bestemd voor alle bouwtoepassingen voor het verplaatsen van bulkmateriaal met een maximale dichtheid van 2100kg/m3.



### Hijsbalk 2 haken

Robuuste en eenvoudige oplossing voor het hanteren van hangende lasten. Hijsbalk uitgerust met 2 haken op een bereik van 70cm en 2,70m.



**ECS : EASY CONNECT SYSTEM**  
Standaard, met dit systeem kan de hydraulische accessoires leiding in enkele seconden drukloos worden gemaakt, zodat hydraulische toebehoren snel en gemakkelijk kunnen worden verwisseld.

### Hoogwerkerbak

Eenvoudige en veilige accessoire voor het tillen van maximaal 3 personen of 365 kg. Beschikbaar op MT 930 Access.



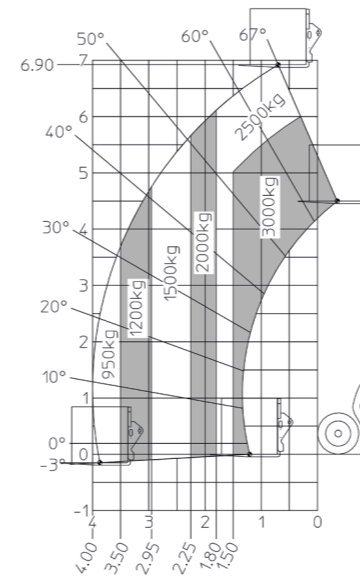
### Veegmachine

Krachtige reinigungsoplossing voor niet-intensieve toepassingen. Verkrijgbaar met een optionele 120 liter watersproeier.

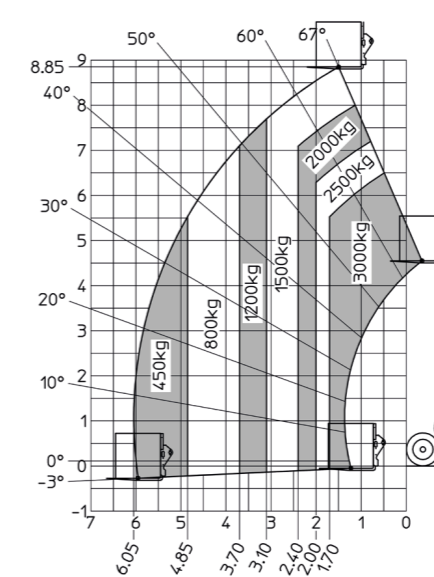


**HYDRAULISCHE VERGRENDING**  
Als optie kan met de hydraulische vergrendeling een niet-hydraulisch aanbouwdeel worden verwisseld en vergrendeld zonder de machine te verlaten.

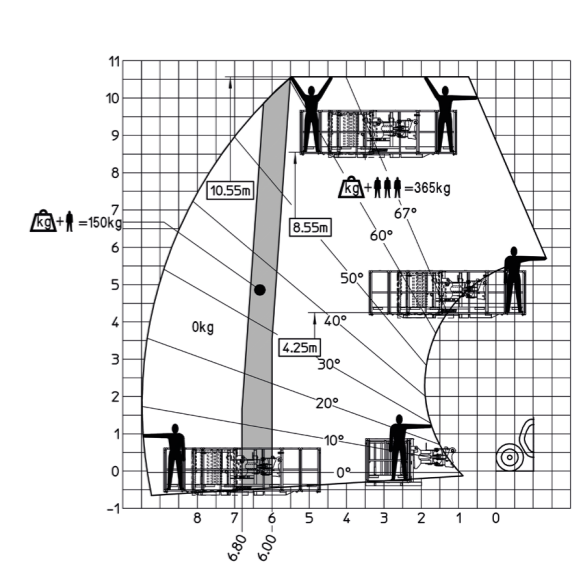
MT 730 H



MT 930 H



MT 930 HA



## Een oplossing op maat aangepast aan uw behoeften

Ontdek een breed scala aan opties. Om toegang te krijgen tot alle opties, vraag uw Manitou contactpersoon om advies.



**Compact zwaailicht**  
Optimaliseer de compactheid van uw machines.



**Niet-markerende industrie banden**  
Voor binnengebruik en verharde vloeren.



**35 Km/h versie**  
Verhoog uw prestaties en rijden op de weg.

**2 mogelijke afwerkingen**  
Manitou biedt twee afwerkingsniveaus om aan uw behoeften te voldoen.

**Standard**

**Comfort**



Als machinepark beheerder meten we precies de TCO en de rentabiliteit van ons materieel. We zoeken naar machines die veelzijdig en veilig zijn, en die voldoen aan de ruimte beperkingen van de bouwsector.

**Uw dealer**



Scan en kom erachter  
meer informatie  
op [manitou.com](https://www.manitou.com)

 **MANITOU**  
**HANDLING YOUR WORLD**

Deze publicatie beschrijft de versies en configuratiemogelijkheden van Manitou-producten die qua uitrusting kunnen verschillen. De in deze brochure getoonde uitrusting kan standaard, optioneel of niet beschikbaar zijn, afhankelijk van de uitvoering. Manitou behoudt zich het recht voor om de beschreven en getoonde specificaties te allen tijde zonder voorafgaande kennisgeving te wijzigen. De getoonde specificaties zijn niet bindend voor de fabrikant. Voor meer details kunt u contact opnemen met uw Manitou dealer. Niet contractueel document. De logo's en visuals van het bedrijf zijn eigendom van Manitou en mogen niet zonder toestemming worden gebruikt. Alle rechten voorbehouden. De foto's en schema's in deze brochure zijn uitsluitend bedoeld als referentie. Manitou BF SA - Naamloze vennootschap met een Raad van Bestuur - Maatschappelijk

kapitaal: 39.547.824 euro - 857 802 508 RCS Nantes

©Manitou ©Adobe stock