

Technische fiche :

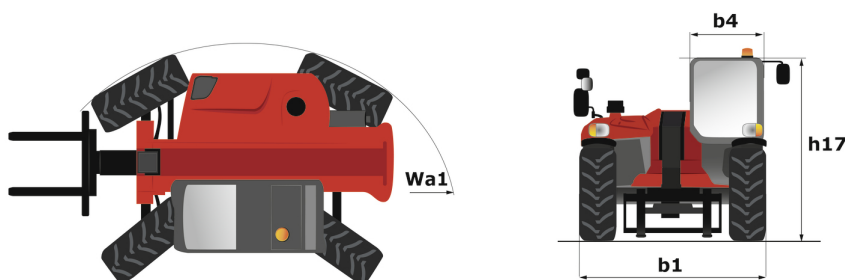
MT 420 H



 **MANITOU**
HANDLING YOUR WORLD

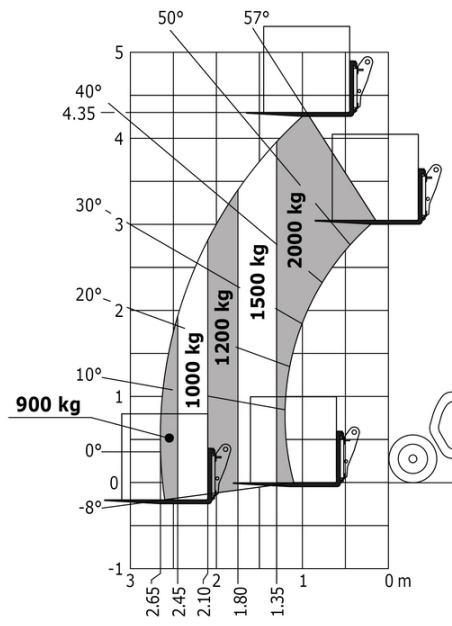
Hoedanigheid		Metrisch	Imperiaal
Max. capaciteit		2000 kg	4409 lb
Max. hijshoogte		4.35 m	14 ft 3 in
Max. bereik		2.65 m	8 ft 8 in
Lostrekkracht aan de bak		1886 daN	1886 daN
Gewicht en afmetingen			
Totale lengte aan het schutbord	l11	3.64 m	11 ft 11 in
Lengte tot voorzijde van de vorken	l2	3.58 m	11 ft 9 in
Totale breedte	b1	1.49 m	4 ft 11 in
Totale hoogte	h17	1.97 m	6 ft 6 in
Wielbasis (y)	y	2.13 m	7 ft
Bodemvrijheid machine	m4	0.24 m	9 in
Totale breedte cabine	b4	0.80 m	2 ft 7 in
Graafhoek	a4	12 °	12 °
Storhoek	a5	116 °	116 °
Draastraal (buitenkant wielen)	Wa1	2.98 m	9 ft 9 in
Onbelast gewicht (met vorken)		4190 kg	9237 lb
Gewicht		4260 kg	9392 lb
Uitrusting banden		Pneumatisch	Pneumatisch
Lengte vorken / Breedte vorken / Vorkgedeelte	l / e / s	1200 mm x 125 mm / 45 mm	47 in x 5 in / 2 in
Prestatie			
Heffen		5 s	5 s
Verlagen		3.50 s	3.50 s
Uitschuiven uitschuifbare arm		4.80 s	4.80 s
Intrekken uitschuifbare arm		3 s	3 s
Graven		3.30 s	3.30 s
Storten		2.70 s	2.70 s
Motor			
Merk		Kubota	Kubota
Motomorm		Stage V	Stage V
Motormodel		2607-CR-E5	2607-CR-E5
Aantal cilinders / Capaciteit van cilinders		4 - 2615 cm ³	4 - 160 in ³
I.C. Motorvermogen - Vermogen		57 Hp / 42 kW	57 Hp / 42 kW
Max. koppel / Motorkoppel		174 Nm @ 1600 rpm	128 ft/lbs @ 1600 rpm
Trekkracht		2850 daN	2850 daN
Transmissie			
Type		Hydrostatisch	Hydrostatisch
Aantal versnellingen (vooruit / achteruit)		2 / 2	2 / 2
Max. travel speed		24.90 km/h	15 mph
Handrem		Automatische negatieve handrem	Automatische negatieve handrem
Bedrijfsrem		Disk brake on the cadran shaft	Disk brake on the cadran shaft
Hydraulisch			
Pomptype		Tandwielpomp	Tandwielpomp
Hydraulisch debiet / Hydraulische druk		77.40 l/min-235 bar	20 US gpm-3408 PSI
Tankinhoud			
Motorolie		10.20 l	3 US gal
Hydraulische olie		70 l	18 US gal
Inhoud brandstoftank		60 l	16 US gal
Geluid en trillingen			
Lawaai op de bestuurdersplaats (LpA)		76 dB	76 dB
Lawaai in de omgeving (Lwa)		104 dB	104 dB
Trillingen op het geheel handen/armen		< 2.50 m/s ²	< 2.50 m/s ²
Diverse			
Stuurwielen (voor / achter)		2 / 2	2 / 2
Aandrijfwielen (voor / achter)		2 / 2	2 / 2
Veiligheid / Veiligheid cabinehomologatie		Standard EN 15000 / ROPS - FOPS cab (level 1)	Standard EN 15000 / ROPS - FOPS cab (level 1)
Commando's		JSM	JSM

MT 420 H - Tekening met afmetingen

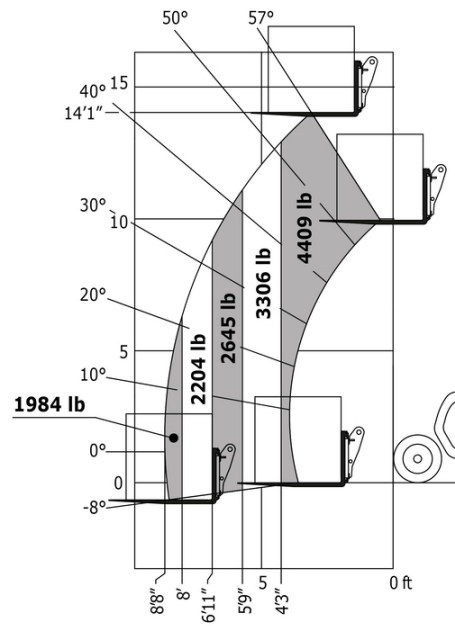


MT 420 H - Lastendiagram

Machine op banden met vorken



Machine op banden met vorken





Hoofdkantoor

B.P. 249 - 430 rue de l'Aubinière

44150 Ancenis Cedex - Frankrijk

Tel.: 00 33 (0)2 40 09 10 11 - Fax: 00 33 (0)2 40 09 10 97

www.manitou.com



Deze brochure beschrijft versies en configuratie-opties voor Manitou-producten die met verschillende apparatuur kunnen worden uitgerust. De uitrusting die in deze brochure wordt beschreven, kan standaard, optioneel of niet leverbaar zijn, afhankelijk van de uitvoering. Manitou behoudt zich het recht voor om de weergegeven en beschreven specificaties op elk moment en zonder kennisgeving vooraf te wijzigen. De fabrikant is niet aansprakelijk voor de gegeven specificaties. Neem voor meer informatie contact op met uw Manitou-dealer. Niet-contractueel document. De productbeschrijvingen kunnen afwijken van de werkelijke producten. De lijst met specificaties is niet allesomvattend. De logo's en visuele identiteit van het bedrijf zijn eigendom van Manitou en mogen niet zonder toestemming worden gebruikt. Alle rechten voorbehouden. De foto's en diagrammen in deze brochure zijn uitsluitend bedoeld voor raadpleging en informatie.

MANITOU BF SA - Naamloze vennootschap met raad van bestuur - Aandeelkapitaal: 39.668.399 euro - 857 802 508 RCS Nantes