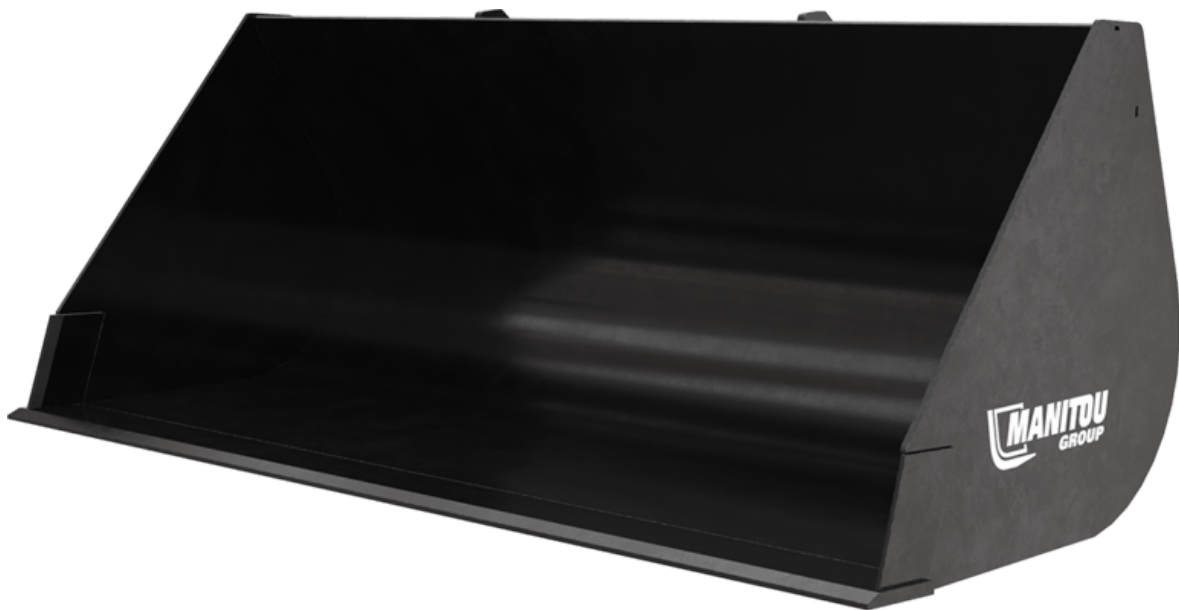


Technische fiche :

SCHEPBAK - ESSENTIEEL



Benefits

- A bucket for all construction applications.
- Dedicated to heavy bulk: sand, earth, stones, gravels, etc.
- Tested at the R&D Center on high demanding applications.
- Designed and validated by Manitou.

Technical characteristics







- Capacity: 400 up to 1000L.
- For material density up to 2100 kg/m³.
- Simplified structure with straight sides.
- Integrated level indicator.
- No side strengthener.

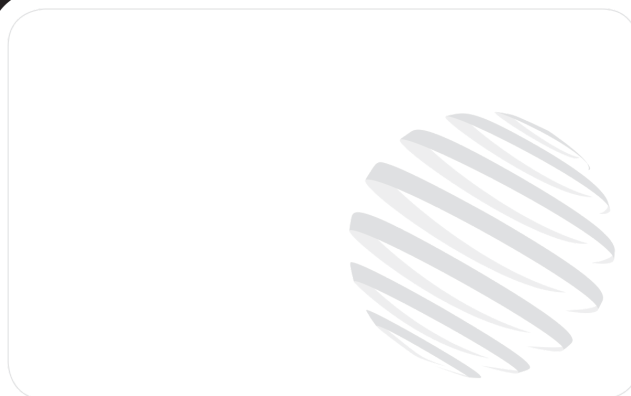
Technische kenmerken		BGP 1500 / 400 Essential	BGP 1850 / 750 Essential	BGP 2000 / 800 Essential	BGP 2450 / 1000 Essential
Distance to center of gravity (mm)		228	281	283	297
Hoedanigheid					
Stapelcapaciteit (l)		394	738	802	995
Slagcapaciteit (l)		311	574	622	766
Gewicht en afmetingen					
Totale lengte (mm)	l1	812	975	925	925
Totale hoogte (mm)	h17	625	786	786	786
Breedte (mm)		1500	1850	2000	2450
Diepte (mm)	p5	627	817	817	817
Gewicht (kg)		161	326	345	397
Operationele parameters					
Machine-apparaat		×	×	×	×
Flexibele buis		Nee	Nee	Nee	Nee
Andere gegevens inzake hulpstukken					
Type vorkenbord		Manitou	Manitou	Manitou	Manitou

Machine compatibiliteit	BGP 1500 / 400 Essential	BGP 1850 / 750 Essential	BGP 2000 / 800 Essential	BGP 2450 / 1000 Essential
Referentienummer	-	52690766	52688160	52658055
All-Tach®	52702290	-	-	-
4 point Carriage	52723638	-	-	-
Euro Carriage	52723639	-	-	-
GCT 3-14	X	-	-	-
GCT 3-14 +	X	-	-	-
MLT 625-75 H	-	X	-	-
MLT 630-115	-	-	X	-
MLT 630-115 V	-	-	X	-
MLT 630-115 V CP	-	-	X	-
MLT 635-130 PS+	-	-	-	X
MLT 635-140 V+	-	-	-	X
MLT 730-115 V	-	-	X	-
MLT 730-115 V CP	-	-	X	-
MLT 733-115	-	-	-	X
MLT 733-115 LSU	-	-	-	X
MLT 737-130 PS+	-	-	-	X
MLT 741-130 PS+	-	-	-	X
MLT 741-140 V+	-	-	-	X
MLT 841-145 PS+	-	-	-	X
MLT 940-140 V+	-	-	-	X
MLT 1041-145 PS+L	-	-	-	X
MLT-X 625-75 H	-	X	-	-
MLT-X 732	-	-	-	X
MLT-X 735 T LSU	-	-	-	X
MLT-X 735 T LSU (70 KW)	-	-	-	X
MLT-X 1035 LT LSU	-	-	-	X
MT 625 H	-	X	-	-
MT 625 HA	-	X	-	-
MT 730 H	-	-	X	-
MT 733 Easy	-	-	-	X
MT 930 H	-	-	X	-
MT 930 HA	-	-	X	-
MT 933 Easy	-	-	-	X
MT 1033 easy	-	-	-	X
MT 1135 easy ST5	-	-	-	X
MT 1135 H easy ST5	-	-	-	X
MT 1135 HA Easy ST5	-	-	-	X
MT 1135 ST5	-	-	-	X
MT 1335	-	-	-	X
MT 1335 easy ST5	-	-	-	X
MT 1335 H easy ST5	-	-	-	X
MT 1335 HA easy ST5	-	-	-	X
MT 1335 ST5	-	-	-	X
MT 1440 A ST5	-	-	-	X
MT 1440 easy ST5	-	-	-	X
MT 1440 HA ST5	-	-	-	X
MT 1440 ST5	-	-	-	X
MT 1840 A ST5	-	-	-	X
MT 1840 easy ST5	-	-	-	X
MT 1840 HA ST5	-	-	-	X
MT 1840 ST5	-	-	-	X
MT-X 625 H	-	X	-	-
MT-X 733	-	-	-	X
MT-X 1033	-	-	-	X
MT-X 1440	-	-	-	X
MT-X 1440 A	-	-	-	X

Machine compatibiliteit	BGP 1500 / 400 Essential	BGP 1850 / 750 Essential	BGP 2000 / 800 Essential	BGP 2450 / 1000 Essential
MTX 1840	-	-	-	X
MTX 1840 A	-	-	-	X
ULM 412 H	X	-	-	-
ULM 412 H	X	-	-	-
ULM 415 H	X	-	-	-
ULM 415 H	X	-	-	-
MLT 630-105 ST4 OLD	-	-	X	-
MLT 630-105 V CP ST4 OLD	-	-	X	-
MLT 630-105 V ST4 OLD	-	-	X	-
MLT 635-140 V+ ST4 OLD	-	-	-	X
MLT 730-115 V CP ST4 OLD	-	-	X	-
MLT 730-115 V ST4 OLD	-	-	X	-
MLT 733-115 ST4 OLD	-	-	-	X
MLT 737-130 PS+ ST4 OLD	-	-	-	X
MT 1440 OLD	-	-	-	X

TABEL VAN SYMBOLEN

	Geen aanleg vereist		Hydraulische leiding		Hydraulische retour naar tank
	Elektrische voorbereiding		Voorpositionering platform		Voorpositionering bandenlichter, cilinderlichter



Hoofdkantoor

B.P. 249 - 430 rue de l'Aubinière

44150 Ancenis Cedex - Frankrijk

Tel.: 00 33 (0)2 40 09 10 11 - Fax: 00 33 (0)2 40 09 10 97

www.manitou.com



Deze brochure beschrijft versies en configuratie-opties voor Manitou-producten die met verschillende apparatuur kunnen worden uitgerust. De uitrusting die in deze brochure wordt beschreven, kan standaard, optioneel of niet leverbaar zijn, afhankelijk van de uitvoering. Manitou behoudt zich het recht voor om de weergegeven en beschreven specificaties op elk moment en zonder kennisgeving vooraf te wijzigen. De fabrikant is niet aansprakelijk voor de gegeven specificaties. Neem voor meer informatie contact op met uw Manitou-dealer. Niet-contractueel document. De productbeschrijvingen kunnen afwijken van de werkelijke producten. De lijst met specificaties is niet allesomvattend. De logo's en visuele identiteit van het bedrijf zijn eigendom van Manitou en mogen niet zonder toestemming worden gebruikt. Alle rechten voorbehouden. De foto's en diagrammen in deze brochure zijn uitsluitend bedoeld voor raadpleging en informatie.

MANITOU BF SA - Naamloze vennootschap met raad van bestuur - Aandeelkapitaal: 39.668.399 euro - 857 802 508 RCS Nantes