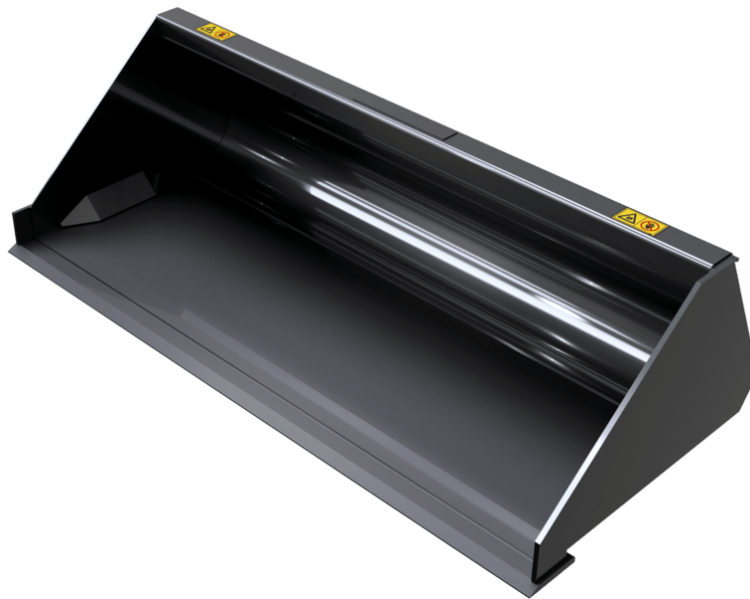


Technische fiche :

SLOOPBAK MET HOGE WEERSTAND (COMPACTE MACHINES)



Benefits

- Zeer robuust bak voor zware toepassingen: afbraak, scheepsbouw, enz...

Technical characteristics







- Versterkte structuur: zijkanten, bovenkant, enz.
- Slijtstukken en zijdelingse stripen in 400 HB.
- Bak met laag profiel: zeer goede indringing van de materialen en toegang tot de cabine.

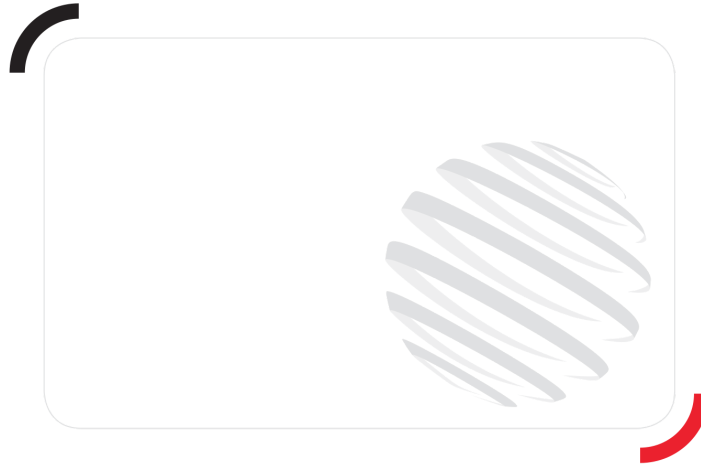
Hoedanigheid		BD 1080 / 180	BD 1380 / 320	BD 1520 / 350	BD 1680 / 670	BD 1760 / 500	BD 1760 / 580	BD 1760 / 700	BD 1830 / 520	BD 1830 / 600	BD 1850 / 740
Stapelcapaciteit (l)		180	320	350	670	580	500	700	600	520	740
Gewicht en afmetingen											
Totale hoogte (mm)	h17	427	470	470	600	501	502	600	501	502	600
Breedte (mm)		1080	1380	1520	1680	1760	1760	1760	1830	1830	1850
Diepte (mm)	p5	700	841	841	1100	916	924	1100	916	924	1100
Gewicht (kg)		68	137	143	295	190	190	305	220	206	315
Operationele parameters											
Flexibele buis		Nee	Nee	Nee	Nee	Nee	Nee	Nee	Nee	Nee	Nee

Machine compatibiliteit	BD 1080 / 180	BD 1380 / 320	BD 1520 / 350	BD 1680 / 670	BD 1760 / 500	BD 1760 / 580	BD 1760 / 700	BD 1830 / 520	BD 1830 / 600	BD 1850 / 740
All-Tach®	N726005	N736008	N736009	N51502029	N51502464	N757007	N51502030	N51502465	N757008	N51502031
850 R	X	-	-	-	-	-	-	-	-	-
1050 R	-	X	-	-	-	-	-	-	-	-
1350 R NXT2	-	X	X	-	-	-	-	-	-	-
1350 RT	-	X	X	-	-	-	-	-	-	-
1650 R	-	-	-	-	-	X	-	-	-	-
1750 RT NXT:3	-	-	-	X	-	-	X	-	-	X
1900 R	-	-	-	-	X	-	-	-	-	-
2100 RT NXT:3	-	-	-	-	-	-	-	-	-	X
2200 R	-	-	-	-	X	-	-	-	X	-
2600 R	-	-	-	-	-	-	-	-	X	-
2700 V NXT:2	-	-	-	-	-	X	-	X	-	-

Hoedanigheid		BD 1880 / 750	BD 2140 / 870 (a)	BD 2140 / 870 (b)
Stapelcapaciteit (l)		750	870	870
Gewicht en afmetingen				
Totale hoogte (mm)	h17	600	600	600
Breedte (mm)		1880	2140	2140
Diepte (mm)	p5	1100	1100	1100
Gewicht (kg)		315	320	330
Operationele parameters				
Flexibele buis		Nee	Nee	Nee

Machine compatibiliteit	BD 1880 / 750	BD 2140 / 870 (a)	BD 2140 / 870 (b)
All-Tach®	N51502073	N700246	N51502032
2100 RT NXT:3	-	-	X
2600 R	X	-	-
3300 V NXT:2	X	X	-
4200 V	-	X	-

TABEL VAN SYMBOLEN					
	Geen aanleg vereist		Hydraulische leiding		Hydraulische retour naar tank
	Elektrische voorbereiding		Voorpositionering platform		Voorpositionering bandenlichter, cilinderlichter



Hoofdkantoor

B.P. 249 - 430 rue de l'Aubinière

44150 Ancenis Cedex - Frankrijk

Tel.: 00 33 (0)2 40 09 10 11 - Fax: 00 33 (0)2 40 09 10 97

www.manitou.com



Deze brochure beschrijft versies en configuratie-opties voor Manitou-producten die met verschillende apparatuur kunnen worden uitgerust. De uitrusting die in deze brochure wordt beschreven, kan standaard, optioneel of niet leverbaar zijn, afhankelijk van de uitvoering. Manitou behoudt zich het recht voor om de weergegeven en beschreven specificaties op elk moment en zonder kennisgeving vooraf te wijzigen. De fabrikant is niet aansprakelijk voor de gegeven specificaties. Neem voor meer informatie contact op met uw Manitou-dealer. Niet-contractueel document. De productbeschrijvingen kunnen afwijken van de werkelijke producten. De lijst met specificaties is niet allesomvattend. De logo's en visuele identiteit van het bedrijf zijn eigendom van Manitou en mogen niet zonder toestemming worden gebruikt. Alle rechten voorbehouden. De foto's en diagrammen in deze brochure zijn uitsluitend bedoeld voor raadpleging en informatie.

MANITOU BF SA - Naamloze vennootschap met raad van bestuur - Aandeelkapitaal: 39.668.399 euro - 857 802 508 RCS Nantes