

Motorvermogen: **23,8 pk / 17,5 kW**

Eigen gewicht: **2 590 kg**

For Earth, For Life
Kubota

KX027-4

KUBOTA MINIGRAAFMACHINE



KRACHT EN PERFORMANCE IN EEN COMPACTE MACHINE. MET DE RUIJMSTE CABINE IN ZIJN KLASSE.

Als de werkruimte schaars is en het werk zwaar dan is de KX027-4 uw ideale machine. De compacte graafmachine maakt iedere werkplek bereikbaar zonder concessies te doen aan kracht, prestaties of comfort. De cabine is de ruimste in zijn klasse, ideaal voor een dag comfortabel werken. Er zijn 2 modellen om uit te kiezen: het standaard model, welke ideaal is voor graafwerkzaamheden en het High-Spec model voor maximale veelzijdigheid en werken met hydraulische aanbouwdelen.



STANDAARD
MODEL

HIGH-SPEC
MODEL

Model	Standaard Model	High-Spec Model
SP1/SP2	● / -	● / ●
SP1/SP2 Proportionele Oliestroom	-	● / ●
Auto shift	-	●

SUPERIEURE PRESTATIES

Er is niets 'mini' aan de prestaties die de KX027-4 levert. De oersterke originele Kubota dieselmotor, de sterke graafkracht en de mogelijkheid om de giek-, arm-, bak-, en swingfunctie tegelijk te bedienen. De KX027-4 levert maximale prestaties ondanks zijn compacte afmetingen. Het High-Spec model is voorzien van proportionele oliestroom op de extra functie en auto-shift.

Proportionele oliestroom op de extra functie (High-Spec model)

Bediening proportionele oliestroom van extra functies door middel van tuimelschakelaars op de joysticks.



Gelijktijdig 4 functies bedienen

Wanneer beweging van de giek, arm, bak en swing tegelijk nodig is, verdelen 2 variabele pompen nauwkeurig de oliestroom naar iedere functie. Hierdoor kunt u efficiënt en vlot draaien.

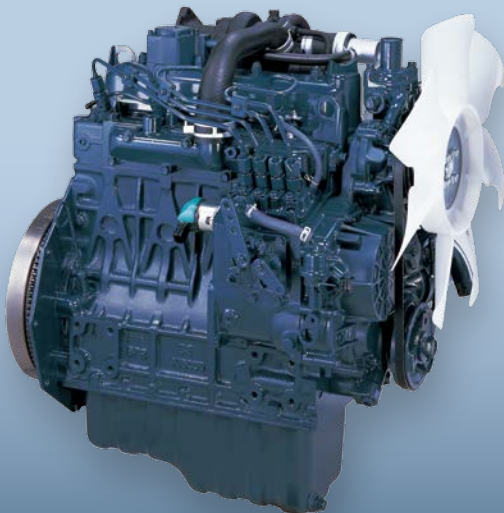
Auto shift (High-Spec model)

Het auto shift systeem zorgt voor een automatische overschakeling van de rijsnelheid afhankelijk van het terrein en de tractie. Dit zorgt voor soepeler dozeren en manoeuvreren.

Sterke graafkracht

De KX027-4 beschikt over indrukwekkend veel opbrekkracht. Door de krachtige en uitgebalanceerde arm kunt u sneller en dieper graven zelfs in de zwaarste omstandigheden daarnaast is de machine buitengewoon stabiel.

1



1. Originele Kubota motor

Het kloppende hart van de KX027-4 is een originele, sterke en betrouwbare Kubota motor. Ontworpen om maximale graafkracht en hefvermogen te leveren, maar met een minimum aan geluid en vibraties. De motor voldoet aan de huidige emissieregelgeving.

2



2. Eenvoudig te vervoeren

De KX027-4 weegt 2,590 kg. (cabine uitvoering), waardoor deze te vervoeren is met een 3.5 tons aanhanger. Door voldoende bevestigingspunten is deze eenvoudig en stevig vast te zetten.

Machine breedte

1400 mm. totale rupsbreedte zorgt voor een zeer stabiele machine die toch smal genoeg is voor beperkte doorgangen en krappe ruimtes.

COMFORTABEL INTERIEUR

Neem plaats in de ruimste cabine in zijn klasse voor urenlang comfort en gemak. De KX027-4 heeft een brede instap en biedt een prettige werkplek gedurende de werkdag met onder andere: uitstekend zicht rondom, een schuifraam, een comfortabele en verstelbare geveerde stoel en een nieuw eenvoudig af te lezen instrumentenpaneel.



Geveerde stoel

De KX027-4 is voorzien van een comfortabele geveerde stoel met verstelbare rug. De stoel is op gewicht instelbaar en voorzien van polssteunen.

Ruime cabine

De ruimste cabine in zijn klasse biedt de machinist van de KX027-4 veel beenruimte en een hoge en brede instap.



COMFORTABEL INTERIEUR

1. Uistekend zicht

Om veilig en efficiënt te werken is goed zicht noodzakelijk, de cabine van de KX027-4 biedt een uitstekend zicht naar buiten in alle richtingen waardoor u niets mist in uw omgeving. De slangen zijn verwerkt in de giek zodat deze het zicht niet belemmeren en niet beschadigen. Hierdoor kunt u zich uitstekend richten op uw werk en uw omgeving.

2. Easy-open voorruit

De voorruit van de KX027-4 is eenvoudig op te klappen, ontgrendel de ruit aan de zijkanten en klap deze eenvoudig op naar boven, een gasveer maakt deze handeling moeiteloos uit te voeren.



- A** Brandstof peil
- B** Koelvloeistof temperatuur
- C** Waarschuwinglampjes (oververhitting, hydrauliek, accu)
- D** LCD display (tijd, draaiuren, toerenteller)

3. Instrumentenpaneel

De KX027-4 is voorzien van een intuïtief en eenvoudig af te lezen instrumentenpaneel. Dit gebruikersvriendelijke paneel is geplaatst aan de rechter kant om het zicht naar buiten vrij te houden. Met de éénknops bediening kan eenvoudig gewisseld worden tussen weergave van tijd, urenteller en toerental. Het programmeren van de anti-diefstal sleutels is ook eenvoudig met behulp van het paneel. Doordat het paneel eenvoudig van opzet is en gemakkelijk af te lezen bent u altijd op de hoogte van de status van uw graafmachine.



Diagnose functies

Het zelfdiagnose systeem van de KX027-4 brengt u automatisch op de hoogte door middel van een lampje of code bij bijvoorbeeld oververhitting, lage accuspanning of laag brandstofpeil.

EENVOUDIG ONDERHOUD, UITSTEKENDE VEILIGHEID

De volledig te openen motorkappen zorgen voor uitstekende toegang van diverse componenten bij controle en onderhoud. De KX027-4 voldoet aan de ROPS/OPG regels voor veiligheid en is voorzien van sjoerpunten voor veilig vervoer en een handige toolbox voor kleine gereedschappen.



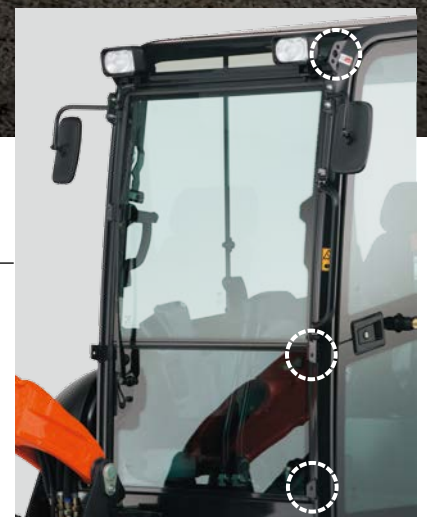
- A** Accu
- B** Luchtfilter
- C** Koelvloeistof reservoir
- D** Brandstoffilter
- E** Brandstof/water schieder
- F** Radiateur
- G** Oliekoeler

ROPS/OPG (niveau 1) canopy en cabine

De canopy en cabine beschermen de machinist voor vallende objecten of bij het omvallen van de machine.

Aansluitpunten voor bescherming voorzijde

Waar extra bescherming nodig is bij bijvoorbeeld rondvliegend puin, is de cabine voorbereid met aansluitpunten voor een beschermframe (excl. frame). Achteraf boren in de cabine verzwakt de beschermkooi.



EENVOUDIG ONDERHOUD, UITSTEKENDE VEILIGHEID

Tweedelige slangontwerp

Door het tweedelige slangontwerp op de dozercilinder is de vervangingstijd van slangen met 60% gedaald, vergeleken met enkel ontwerp. Door dit ontwerp komt het vrijwel niet meer voor dat u de machine open moet maken voor vervanging.



Sjorpunten

4 sjorpunten rondom de cabine voor veilig en stabiel transport.



Ruimte voor gereedschap



Het originele anti-diefstal systeem van KUBOTA

Uw KX027-4 is standaard beschermd door het toonaangevende anti-diefstal systeem van Kubota. Uitsluitend geprogrammeerde sleutels kunnen de machine starten. Wanneer uw machine met een ongeprogrammeerde sleutel gestart wordt, zal direct het alarm geactiveerd worden. Een alarmsignaal dat na het draaien de sleutel nog moet worden uitgenomen is ook aanwezig. Een LED signaal geeft aan dat de machine beveiligd is.



Met de rode moedersleutel programmeert u de zwarte bedieningsleutels en deze gebruikt u voor het starten van de motor van uw Kubota.

Standaard uitrusting

Motor brandstofsysteem

- Originele KUBOTA motor
- Dubbel element luchtfilter
- Zoemer bij laag brandstofpeil
- Accu hoofdschakelaar
- Automatische brandstofontluchter
- Waterscheider met aftapplug

Onderwagen

- 300 mm rubber rupsen
- Rupsen met korte steek van de nokken
- 2 rijsnelheden
- Auto shift (High-Spec model)
- 3 x dubbel flens looprollen aan iedere track
- 1 x bovenloop rol

Hydraulisch systeem

- 2 x variabele pompen en 1 x tandwielpompe
- Drukaccumulator
- Controle punten hydraulische druk
- HMS systeem
- Leidingen extra functie tot einde lepelsteel
- 1e extra functie (SP1) middels voetpedaal (standaard model)
- 1e en 2e extra functie (SP1+2) proportioneel (High Spec model)
- Instelbare maximale oliestroom op SP1 via digitaal paneel (High Spec model)
- Instelbare maximale oliestroom op SP2 via draaiknop (High Spec model)
- Retourleiding extra functie

Veiligheidssysteem

- Startbeveiliging op linker console
- Zwenkbeveiliging
- Negatieve rem op de zwenkmotor
- Kubota's originele anti-diefstal systeem

Werkuitrusting

- Arm, lang 1300 mm
- 1 werklamp op de giek

Cabine

- ROPS (Roll-over Protective Structure, ISO3471)
- OPG (Operator Protective Guard, Top Guard Level I, ISO 10262)
- Cabine verwarming voor ontdooien en ontwasemen
- Op gewicht instelbare, geveerde stoel (stoffen stoel)
- 2 werklampen op cabine
- Radio kit in de cabine (2 luidsprekers en radio antenne)
- Ruimte voor radio
- Bedienings joysticks met polssteunen
- Intuïtief paneel met diagnose functies
- Opklapbare voorruit met gasveer
- Aansluitpunten voor bescherming voorzijde
- Schakelaar en steun voor zwaailamp
- 12 V aansluiting
- Noodhamer

Canopy

- ROPS (Roll-over Protective Structure, ISO3471)
- OPG (Operator Protective Guard, Top Guard Level I, ISO 10262)

- Op gewicht instelbare, geveerde stoel (PVC stoel)
- Hydraulische bedieningshendels met polssteunen
- Intuïtief paneel met diagnose functies
- Aansluitpunten voor bescherming voorzijde
- Schakelaar en steun voor zwaailamp
- 12V aansluiting

Overig

- Ruimte voor gereedschap
- Sjorpunten

Optionele uitrusting

Onderwagen

- 300 mm brede stalen rupsen (+115kg)

Veiligheidssysteem

- Slangbreukventiel op hef-, knik-, en dozercilinder

Cabine/Canopy

- 2 werklampen op de canopy
- OPG (Operator Protective Guard, Top Guard Level I, ISO 10262)

Overig

- Biologisch afbreekbare olie
- Bedrijfskleuren
- Zwaailamp

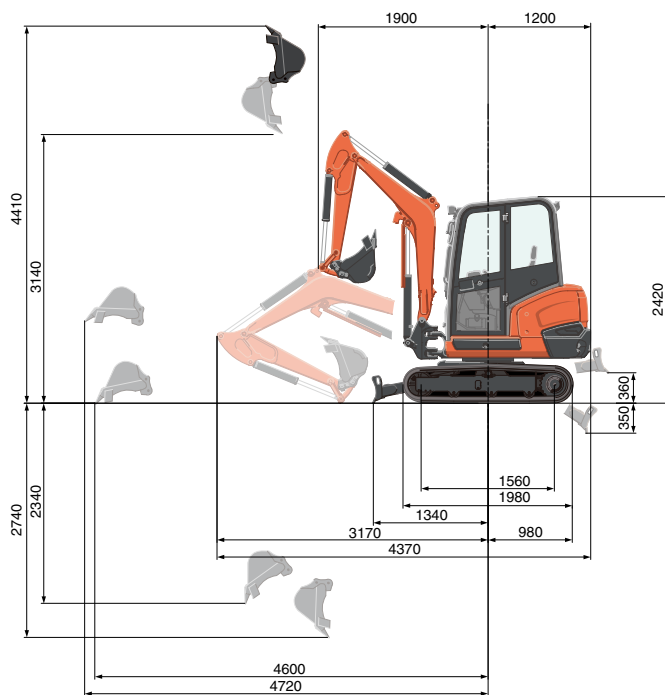
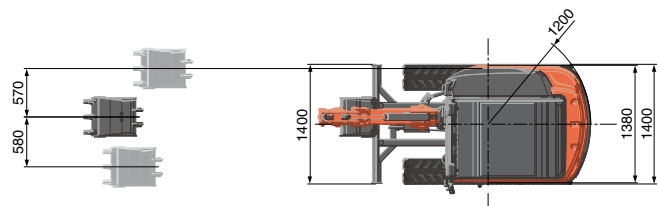
SPECIFICATIES

Model		KX027-4		
Eigen gewicht*1	Cabine / Canopy	kg	2590 / 2520	
Bedrijfgewicht*2	Cabine / Canopy	kg	2665 / 2595	
Motor	Model		V1505-E4	
	Type		Water gekoelde diesel motor E-TVCS (Economisch, ecologisch model)	
	Vermogen ISO9249 NET	pk / omw/min	23.8 / 2250	
		kW / omw/min	17.5 / 2250	
	Aantal cilinders		4	
	Boring x slag		mm	78 x 78.4
	Inhoud		cc	1498
Afmetingen	Totale breedte		mm 1400	
	Totale hoogte (Cabine / Canopy)		mm 2420 / 2420	
	Totale lengte (1300 mm arm)		mm 4370	
	Bodemvrijheid		mm 300	
	Afmetingen van het duwblad (lengte x hoogte)		mm 1400 x 300	
	Breedte van de rubber rupsen		mm 300	
	Minimale draaicirkel aan de voorzijde met giekbeweging (links/rechts)		mm 1580 / 1850	
	Graafarm draaibaar (links/rechts)		mm 77 / 57	
Hydraulisch Systeem	P1, P2	P1, P2	Pomp met variabele opbrengst	
		Opbrengst	ℓ/min 29.3 x 2	
		Hydraulische druk MPa (kgf/cm ²)	22.5 (230)	
	P3	P3	Tandwielpomp	
		Opbrengst	ℓ/min 18.0	
		Hydraulische druk MPa (kgf/cm ²)	17.2 (175)	
	Extra functie (SP1)	Opbrengst	ℓ/min 47.3	
		Hydraulische druk MPa (kgf/cm ²)	22.5 (230)	
	Extra functie (SP2)	Opbrengst	ℓ/min 18.0	
		Hydraulische druk MPa (kgf/cm ²)	17.2 (175)	
	Opbreekkracht, knikarm		kN (kgf)	12.9 (1320)
Opbreekkracht, graafbak		kN (kgf)	22.1 (2250)	
Inhoud hydraulische (tank / circuit)		ℓ	34 / 51	
Maximale rijsnelheid	Langzaam	km/h	2.7	
	Snel	km/h	4.6	
Gronddruk	Cabine	kPa (kgf/cm ²)	24.7 (0.25)	
	Canopy	kPa (kgf/cm ²)	23.7 (0.24)	
Zwenksnelheid	omw/min	9.8		
Inhoud brandstoftank	ℓ	48		

*1 Met 55 kg. wegende standaard bak, 1300 arm, volle tank, rubber rupsen.

*2 Met 75 kg. machinist en 55 kg. wegende standaard bak, 1300 arm, volle tank, rubber rupsen.

AFMETINGEN



1300 mm arm
Eenheid: mm

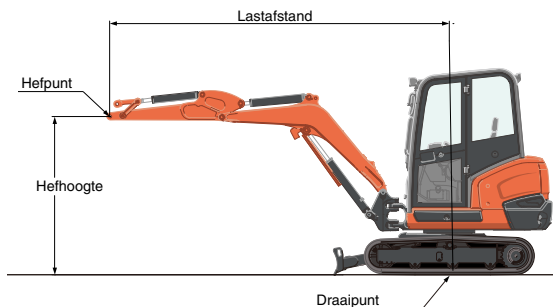
HEFCAPACITEIT

Cabine, rubber rupsen

Hefhoogte	kN (ton)			
	Lastafstand (2m)		Lastafstand (max.)	
	Over voorzijde (duwblad omlaag)	Over zijkant	Over voorzijde (duwblad omlaag)	Over zijkant
1.5m	9.2 (0.94)	7.5 (0.77)	-	-
1.0m	12.3 (1.26)	7.0 (0.71)	5.0 (0.51)	2.6 (0.26)
0.5m	13.9 (1.42)	6.7 (0.68)	-	-
0m	14.1 (1.44)	6.6 (0.67)	-	-

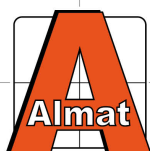
*De hefcapaciteiten zijn gebaseerd op ISO 10567 en overschrijden niet de 75% van de statische heflast van de machine of 87% van de hydraulische hefcapaciteit van de machine.

**Bij het meten van de hefcapaciteiten zijn de graafbak, hijszaak, hijsband en andere hijsbenodigdheden niet in aanmerking genomen.



* Werkbereiken zijn met de Kubota standaard bak, zonder snelwissel.
* De specificaties zijn onderhevig aan verandering ten gevolge van productverbetering zonder voorafgaande kennisgeving.

★ Alle getoonde afbeeldingen zijn uitsluitend voor brochure doeleinden.
Draag bij het bedienen van de graafmachine altijd kleding en veiligheidsuitrusting welke vereist zijn volgens de wetgeving en/of bedrijfsregels.



INDUSTRIE | GROENTECHNIEK | LANDBOUW | VERHUUR

Stoomdijk 13 - 15 T. 0573 - 44 80 80
7245 PN Laren Gld. info@almatlaren.nl

WWW.ALMATLAREN.NL