

Technische fiche :

# MT 935 75D ST5

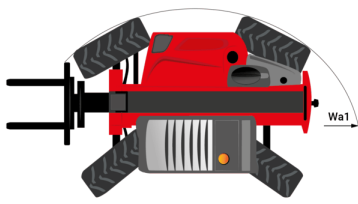
---



 **MANITOU**  
HANDLING YOUR WORLD

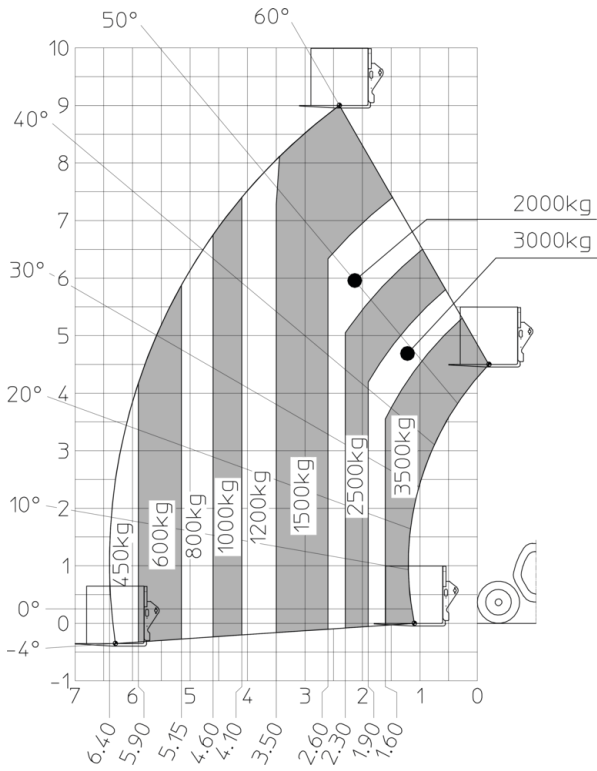
| Hoedanigheid                                  |           | Metrisch                                    | Imperiaal                                   |
|---|-----------|---|---|
| Max. capaciteit                               |           | 3500 kg                                     | 7716 lb                                     |
| Max. hijshoogte                               |           | 9 m   | 29 ft 6 in                                  |
| Max. bereik                                   |           | 6.40 m                                      | 21 ft                                       |
| Lostrekkracht aan de bak                      |           | 7180 daN                                    | 7180 daN                                    |
| Gewicht en afmetingen                         |           |   |   |
| Totale lengte aan het schutbord               | I11       | 4.70 m                                      | 15 ft 5 in                                  |
| Lengte tot voorzijde van de vorken            | I2        | 4.78 m                                      | 15 ft 8 in                                  |
| Overall length (with forks)                   | I1        | 5.98 m                                      | 19 ft 7 in                                  |
| Totale breedte                                | b1        | 2.27 m                                      | 7 ft 6 in                                   |
| Totale hoogte                                 | h17       | 2.48 m                                      | 8 ft 2 in                                   |
| Wielbasis (y)                                 | y         | 2.80 m                                      | 9 ft 2 in                                   |
| Bodemvrijheid machine                         | m4        | 0.42 m                                      | 1 ft 5 in                                   |
| Totale breedte cabine                         | b4        | 0.95 m                                      | 3 ft 1 in                                   |
| Graafhoek                                     | a4        | 13 °  | 13 °  |
| Storhoek                                      | a5        | 114 °                                       | 114 °                                       |
| Buitenste draaicirkel                         | Wa3       | 3.77 m                                      | 12 ft 4 in                                  |
| Draaistraal (buitenkant wielen)               | Wa1       | 3.78 m                                      | 12 ft 5 in                                  |
| Onbelast gewicht (met vorken)                 |           | 7480 kg                                     | 16491 lb                                    |
| Gewicht                                       |           | 7480 kg                                     | 16491 lb                                    |
| Uitrusting banden                             |           | Pneumatisch                                 | Pneumatisch                                 |
| Standard tires                                |           | ALLIANCE 400/80-24 162A8 A325               | ALLIANCE 400/80-24 162A8 A325               |
| Modellen banden                               |           | Alliance 400/80 - 24 - 162A8                | Alliance 400/80 - 24 - 162A8                |
| Lengte vorken / Breedte vorken / Vorkgedeelte | I / e / s | 1200 mm x 100 mm / 50 mm                    | 47 in x 4 in / 2 in                         |
| Prestatie                                     |           |   |   |
| Heffen  |           | 7.20 s                                      | 7.20 s                                      |
| Verlagen                                      |           | 4.70 s                                      | 4.70 s                                      |
| Uitschuiven uitschuifbare arm                 |           | 11 s  | 11 s  |
| Intrekken uitschuifbare arm                   |           | 7 s   | 7 s   |
| Graven  |           | 3 s   | 3 s   |
| Storten                                       |           | 3.40 s                                      | 3.40 s                                      |
| Motor   |           |   |   |
| Merk  |           | Deutz                                       | Deutz                                       |
| Motomom                                       |           | Stage V / Tier 4 Final                      | Stage V / Tier 4 Final                      |
| Motomodel                                     |           | TCD 2.9I 2501-7118                          | TCD 2.9I 2501-7118                          |
| Aantal cilinders / Capaciteit van cilinders   |           | 4 - 2924 cm <sup>3</sup>                    | 4 - 178 in <sup>3</sup>                     |
| I.C. Motorvermogen - Vermogen                 |           | 75 Hp / 55.40 kW                            | 75 Hp / 55.40 kW                            |
| Max. koppel / Motorkoppel                     |           | 375 Nm @ 1400 rpm                           | 277 ft/lbs @ 1400 rpm                       |
| Trekkkracht                                   |           | 7220 daN                                    | 7220 daN                                    |
| Elektrisch circuit                            |           |   |   |
| 12V Batterij capaciteit                       |           | 110 Ah                                      | 110 Ah                                      |
| Transmissie                                   |           |   |   |
| Type  |           | Koppelomvormer                              | Koppelomvormer                              |
| Aantal versnellingen (vooruit / achteruit)    |           | 4 / 4                                       | 4 / 4                                       |
| Max. travel speed                             |           | 24.70 km/h                                  | 15 mph                                      |
| Handrem                                       |           | Automatische parkeerrem                     | Automatische parkeerrem                     |
| Bedrijfsrem                                   |           | Hydraulic servo brake                       | Hydraulic servo brake                       |
| Hydraulisch                                   |           |   |   |
| Pomptype                                      |           | Axial piston                                | Axial piston                                |
| Hydraulische druk                             |           | 270 bar                                     | 3916 PSI                                    |
| Tankinhoud                                    |           |   |   |
| Motorolie                                     |           | 8.50 l                                      | 2 US gal                                    |
| Hydraulische olie                             |           | 90 l  | 24 US gal                                   |
| Inhoud brandstoftank                          |           | 137 l                                       | 36 US gal                                   |
| Geluid en trillingen                          |           |   |   |
| Lawaai op de bestuurdersplaats (LpA)          |           | 77 dB                                       | 77 dB                                       |
| Lawaai in de omgeving (Lwa)                   |           | 104 dB                                      | 104 dB                                      |
| Trillingen op het geheel handen/armen         |           | < 2.50 m/s <sup>2</sup>                     | < 2.50 m/s <sup>2</sup>                     |
| Diverse                                       |           |   |   |
| Stuurwielen (voor / achter)                   |           | 2 / 2                                       | 2 / 2                                       |
| Aandrijfwielen (voor / achter)                |           | 2 / 2                                       | 2 / 2                                       |
| Veiligheid / Veiligheid cabinehomologatie     |           | Standard EN 15000 / ROPS - FOPS level 2 cab | Standard EN 15000 / ROPS - FOPS level 2 cab |
| Commando's                                    |           | JSM   | JSM   |

# MT 935 75D ST5 - Tekening met afmetingen



# MT 935 75D ST5 - Lastendiagram

Machine op banden met vorken





 **MANITOU**  
**HANDLING YOUR WORLD**

**Hoofdkantoor**

B.P. 249 - 430 rue de l'Aubinière

44150 Ancenis Cedex - Frankrijk

Tel.: 00 33 (0)2 40 09 10 11 - Fax: 00 33 (0)2 40 09 10 97

[www.manitou.com](http://www.manitou.com)



Deze brochure beschrijft versies en con guratie-opties voor Manitou-producten die met verschillende apparatuur kunnen worden uitgerust. De uitrusting die in deze brochure wordt beschreven, kan standaard, optioneel of niet leverbaar zijn, afhankelijk van de uitvoering. Manitou behoudt zich het recht voor om de weergegeven en beschreven speci caties op elk moment en zonder kennisgeving vooraf te wijzigen. De fabrikant is niet aansprakelijk voor de gegeven speci caties. Neem voor meer informatie contact op met uw Manitou-dealer. Niet-contractueel document. De productbeschrijvingen kunnen afwijken van de werkelijke producten. De lijst met speci caties is niet allesomvattend. De logo's en visuele identiteit van het bedrijf zijn eigendom van Manitou en mogen niet zonder toestemming worden gebruikt. Alle rechten voorbehouden. De foto's en diagrammen in deze brochure zijn uitsluitend bedoeld voor raadpleging en informatie.

MANITOU BF SA - Naamloze vennootschap met raad van bestuur - Aande- lenkapitaal: 39.668.399 euro - 857 802 508 RCS Nantes