

RANGE

MRT

VISION



Ontdek uw nieuwe MRT in augmented reality op uw smartphone.

 **MANITOU**
HANDLING YOUR WORLD

Comfort voor de operator

Ongetwijfeld blijft u ook tijdens de pauze zitten in de cabine van uw MRT VISION !

- **Snel aan de slag**
Groot, intuïtief 8" touchscreen, dat ook via een centrale navigatietoets kan worden gebruikt. Werkt ook met handschoenen!
- **Dynamische laaddiagrammen op het scherm**
Real time overzicht van de positie van de last. Boorddiagnosesysteem.
- **Uitzonderlijke zichtbaarheid**
Uitzonderlijk zicht dankzij het nieuwe panoramische cabineontwerp.
- **Drukcabine**
Dit garandeert een gezonde werkomgeving en extra geluidsisolatie.
- **Personaliseer de cabine**
Plaats de nieuwe verwisselbare "DSB" knoppen in de gewenste positie op de 2 geïntegreerde armsteunen.
- **Elektrisch verwarmde achteruitkijkspiegels** (optie)
Een comfort optie die u in de herfst en winter zal weten te waarderen.

Nieuwe afstandsbediening

De afstandsbediening met geïntegreerde display geeft je een perfecte controle over de last. Je hebt bovendien een uitstekend zicht op de last en de omgeving !



Manitou doet er alles aan om uw TCO (total cost of ownership) te verlagen

Tijdens het hele project houden wij rekening met uw TCO, zodat wij krachtige, robuuste en kostengeoptimaliseerde machines kunnen ontwikkelen.

- **Vermindering van verbruik en geluid op de werf**
Lager geluidsniveau in de cabine en een lager brandstofverbruik dankzij de nieuwe stage 5 motor. Dit geeft een onmiddellijk positief effect op het milieu.
- **Makkelijke toegang tot de belangrijkste motoronderdelen**
De motoren van onze machines zijn aan de rechterkant gemonteerd met een volledige opening van het motorcompartiment voor perfecte toegang.
- **Vereenvoudigd onderhoud**
Makkelijke toegang tot de verschillende onderdelen voor een kortere onderhoudsduur.
- **LED werk- en wegverlichting**
Alle lichten zijn LED voor een betere zichtbaarheid en lager stroomverbruik.
- **Interessante doorverkoopwaarde**
De MRT-serie biedt u een hoge doorverkoopwaarde dankzij de prestaties, kwaliteit en duurzaamheid van de onderdelen.

ECO-STOP

Het ECOSTOP-systeem (optie) beperkt het motorgebruik en dus de slijtage en het brandstofverbruik. De urenteller is gebaseerd op de werkelijke draaiuren.

Beveilig de machinisten en hun omgeving

Manitou streeft ernaar machines te ontwerpen die de gebruikers optimale veiligheid bieden.

- **Een intelligente en veilige machine**
Dubbele joysticks met geïntegreerde detectie sensoren om ongecontroleerde beweging te voorkomen en risico's te beperken.
- **Scherm met lastpositie (SOC)**
De CEC analyseert voortdurend de positie van de last in de omgeving en de werk configuratie van de machine. Het systeem bepaalt het lastdiagram naar gelang van het aanbouwdeel en de te hanteren last.
- **Automatische parkeerrem**
De standaard automatische parkeerrem zorgt voor veilig manoeuvreren op elk terrein.
- **Bepaal uw werkgebied**
U kunt de maximale werkhoogte bepalen voor de 400° modellen. Voor de 360° modellen is dat naast de werkhoogte ook het voorwaarts bereik links en rechts.



Ontdek de nieuwe cabine

Scan de QR-code met uw smartphone!

- **Vergrendeling van hydraulische functies**
Kantelvergrendeling voor veilige bediening en alle hydraulische functies, inclusief stempels.

**Duidelijke interface
Omgaan met video's**
Sluit alle risico's uit en ga voor optimale veiligheid.



Bescherm uw machine met toegangscontrole

In optie kan u de toelating tot de rijfunctie van de machine en de machinist instellen. U garandeert hun veiligheid in en rond de machine.

Geconnecteerde machine

Volg de positie van uw machine 24 uur per dag in real time en optimaliseer de operationele follow-up.

- **Bekijk in real time**
Beheer uw vloot vanop afstand en lees de machinegegevens uit van op uw computer, tablet of smartphone.
- **Anticiperen op onderhoud**
Bespaar tijd: deel de waarschuwingen rechtstreeks met de techniek zodat de nodige onderdelen op voorhand besteld kunnen worden en de interventietijd verkort.
- **Prestaties analyseren**
Bekijk de prestaties van uw machines in een duidelijk en eenvoudig grafisch overzicht.

Werkhoogte :

van **16** tot **25** m

Maximale capaciteit :

4500 kg

Voorwaarts bereik tot :

19,4 m

3 stuurmodi



Automatische
uitlijning
van de wielen.

HYDRAULISCH TOERENTAL

U kunt de maximumsnelheden instellen voor alle hydraulische bewegingen van de machine.



Eenvoudige afstempeling
Automatische beweging van de stempels en automatische nivellering.



Zeer sterke frameconstructie

Het MRT VISION-chassis biedt een optimale weerstand dankzij de buisvormige structuur, die de ruggengraat van uw machine vormt en de stijfheid behoudt, ongeacht de positie.

Hydrostatische transmissie

De hydrostatische transmissie zorgt voor flexibiliteit en gebruiksgemak. Gekoppeld aan een versnellingsbak met twee versnellingen, kunt u de rijsnelheid aanpassen aan de tractie-inspanning. Het maakt een nauwkeurige en progressieve behandeling van uw ladingen mogelijk.



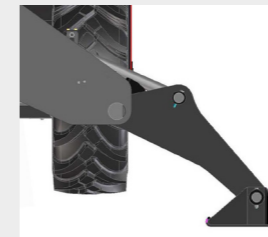
Nieuwe mini-joystick voor eenvoudige en nauwkeurige bediening van de stempels.



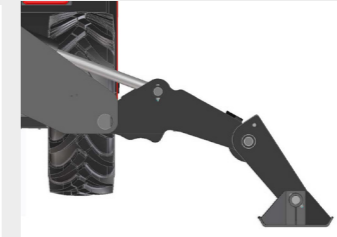
De cabine met Easy Step en de grote handgrepen maken het in- en uitstappen nog gemakkelijker.



Stabilisatoren



Enkelvoudig
MRT 1645 en 1845



Spin
MRT 2145 en 2545

Snelle afstempeling

Alle modellen zijn ermee uitgerust, zodat u sneller operationeel bent en dus productiever kunt werken.

Ingewerkt in het chassis

De opgevouwen stempels passen automatisch in het frame van de machine. Geen verlies van bodemvrijheid. De cilinders zijn perfect beschermd.

Maximale productiviteit
dankzij het nieuwe hydraulische systeem en de Load Sensing pomp.

Welke motor kiezen ?

Om zo goed mogelijk aan de verwachtingen van zijn klanten te voldoen, biedt Manitou 2 motoren aan (75pk en 116pk). Deze keuze laat u toe om het vermogen van uw machine aan te passen aan uw reële behoeften. Maar welke te kiezen? Kies de 75pk motor voor optimaal gebruik en prestaties op het werkterrein. De 116pk motor biedt meer vermogen en laat u toe tot 40 km/u te rijden op de weg.

Wist je dat ?

VISION MRT's de warmte van de motor gebruiken om de cabine te verwarmen.



3 in 1

Eén machine, 3 toepassingen : verreiker / hoogwerker / kraan.

Manitou-verreikers zijn echte werktuigdragers waarop u snel en eenvoudig het door Manitou goedgekeurde accessoire kunt bevestigen. Ook voor speciale toepassingen hebben wij passende accessoires.

Verreiker

Kantelbaar vorkenbord met ISO-vorken of zwevend vorkenbord voor het hanteren van palletladingen op oneffen terrein



Jib met lier

Vergroot uw bereik en maak van uw MRT een mobiele kraan met deze jib met hydraulische lier. Directe haakmontage voor meer snelheid.



Werkkooi

Openen/sluiten in minder dan 50s. (tot 1000 kg, drie personen). Gemakkelijke toegang met drie openingen.



Lier

Het onmisbare gereedschap voor het plaatsen van zwevende lasten.



Hydraulische lier

Verhoogt de toepassingen met zwevende last aanzienlijk. Voorgevormde haak voor meer stabiliteit. Capaciteit van 3 tot 5t.



Aerial JIB 2

Een werkkooi die zowel positief (+9,3m) als negatief (-6,4m) kan werken. 360° rotatie van de arm. Capaciteit 200 kg inclusief 2 personen.

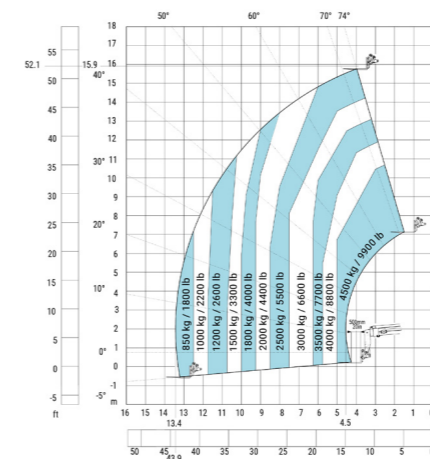


De MRT-serie is standaard uitgerust met het E-RECO systeem voor accessoire herkenning. Het detecteert en analyseert het geplaatste aanbouwdeel om het passende diagram voor te stellen en u zo te helpen de capaciteit van de machine te optimaliseren.

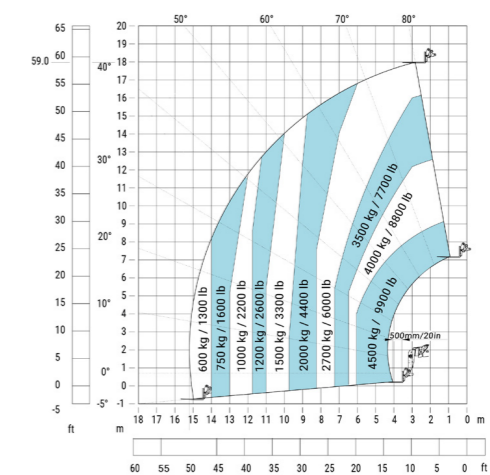


	MRT 1645	MRT 1845	MRT 2145	MRT 2545
Max. capaciteit	4500 kg	4500 kg	4500 kg	4500 kg
Max. hefhoogte	15.9 m	18 m	20.6 m	24.6 m
Maximale reikwijdte	13.4 m	15.2 m	17.9 m	19.4 m
Motornorm	Deutz EU Stage V / US EPA Tier 4	Deutz EU Stage V / US EPA Tier 4	Deutz EU Stage V / US EPA Tier 4	Deutz EU Stage V / US EPA Tier 4
I.C. Motorvermogen	75 hp / 55.4 Kw 116 hp / 85 Kw	75 hp / 55.4 Kw 116 hp / 85 Kw	116 hp / 85 kW	116 hp / 85 kW
Totale breedte	2.45 m	2.45 m	2.5 m	2.5 m
Totale hoogte	3.04 m	3.04 m	3.04 m	3.04 m
Lengte tot voorzijde van de vorken	6.38 m	6.06 m	6.73 m	7.72 m
Buitenste draaicirkel	3.60 m	3.60 m	4.13 m	4.13 m
Bodemvrijheid	0.37 m	0.37 m	0.37 m	0.37 m
Gewicht	13305	14100	14900	15910

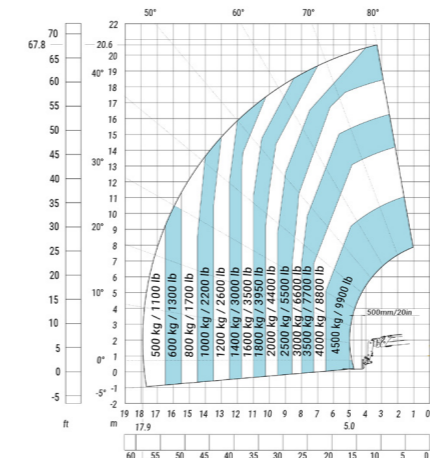
MRT 1645



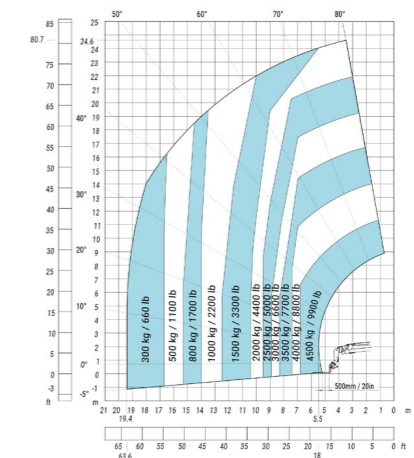
MRT 1845



MRT 2145



MRT 2545



Een oplossing op maat, aangepast aan uw behoeften

Ontdek een brede waaier aan opties. Uw Manitou contact zal met plezier toelichting geven.

Mastvering

Het systeem absorbeert onwillekeurige bewegingen van de giek tijdens het rijden, wat het rijcomfort verbetert.

Camera's op het einde van de mast en de zijkant van de machine

zijn beschikbaar om uw manoeuvres op bouwplaatsen veilig te laten verlopen.

Verwarme zetel en tapijt voor het werken in extreme situaties.

Airconditioning met automatische regeling

Kies uw ideale temperatuur en de airconditioning doet de rest.



Als Fleet Manager monitoren we steeds de TCO en rentabiliteit van onze machines. We houden van machines die veilig en veelzijdig zijn om te kunnen ingezet worden op de veelal krappe werven.

Uw Dealer



Scan and discover more information on [manitou.com](https://www.manitou.com)



This publication describes the versions and configuration possibilities of Manitou products which may differ in equipment. The equipment shown in this brochure may be standard, optional, or not available depending on the version. Manitou reserves the right to change the specifications described and shown at any time without notice. The specifications shown are not binding on the manufacturer. For more details, contact your Manitou dealer. Non contractual document. All logos and corporate identity are the property of Manitou and may not be used without permission. All rights reserved. The photos and diagrams contained in this brochure are provided for reference purposes only. Manitou BF SA - Public limited company with a Board of Directors - Share capital: 39 547 824 euros - 857 802 508 RCS Nantes

©Manitou ©Adobe stock