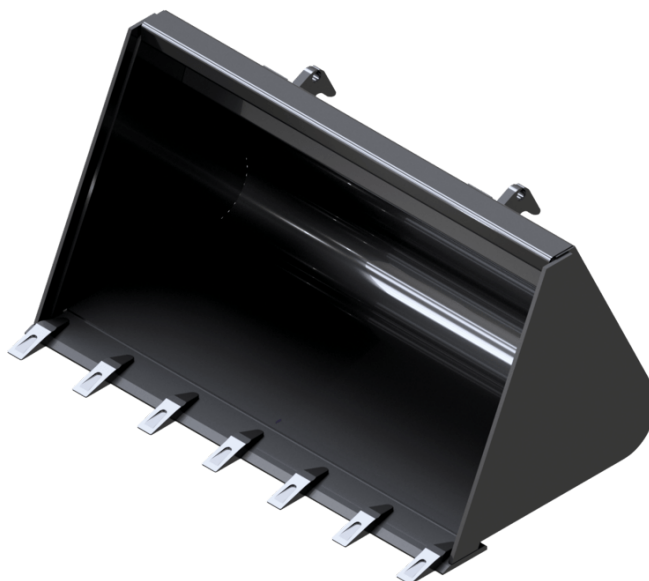


Technische fiche :

# **STANDAARD GRAAFBAK MET TANDEN (COMPACTE MACHINES)**

---



## **Benefits**

- Ontworpen voor alle bouwtoepassingen.

## **Technical characteristics**

- HD-bouttanden voor efficiënter graven.
- 400 HB stalen versterkingen onder de bak.

Hoedanigheid		BS 920 / 150 T	BS 920 / 250 T	BS 980 / 270 T	BS 1080 / 180 T	BS 1080 / 300 T	BS 1150 / 320 T	BS 1200 / 340 T	BS 1250 / 280 T	BS 1300 / 370 T	BS 1300 / 380 T
Stapelcapaciteit (l)		150	250	270	180	300	320	340	280	370	380
<b>Gewicht en afmetingen</b>											
Totale hoogte (mm)	h17	427	626	626	427	626	626	626	470	626	675
Breedte (mm)		920	920	980	1080	1080	1150	1200	1250	1300	1300
Diepte (mm)	p5	700	907	907	700	907	898	907	841	907	822
Gewicht (kg)		50	119	125	55	132	142	142	134	151	174
<b>Operationele parameters</b>											
Tanden		5	5	5	6	6	6	6	6	6	6
Flexibele buis		Nee	Nee	Nee	Nee	Nee	Nee	Nee	Nee	Nee	Nee

Machine compatibiliteit	BS 920 / 150 T	BS 920 / 250 T	BS 980 / 270 T	BS 1080 / 180 T	BS 1080 / 300 T	BS 1150 / 320 T	BS 1200 / 340 T	BS 1250 / 280 T	BS 1300 / 370 T	BS 1300 / 380 T
All-Tach® Narrow	-	N004052	N004053	-	N004054	N004055	N004056	-	N004057	-
All-Tach®	N726003	-	-	N726004	-	-	-	N736004	-	N004082
4 point Carriage	-	N003052	N003053	-	N003054	N003055	N003056	-	N003057	N003082
Euro Carriage	-	-	N51502106	-	N51502107	N51502108	N51502109	-	N51502110	N50512157
850 R	X	-	-	X	-	-	-	-	-	-
1050 R	-	-	-	-	-	-	-	X	-	-
1350 RT	X	X	X	X	X	X	X	X	X	X
AL 230	-	-	-	-	X	X	X	-	-	-
MLA 2-25 H	-	-	-	-	X	X	X	-	-	-
AL140 <b>OLD</b>	-	-	X	-	X	X	-	-	-	-
AL340 <b>OLD</b>	-	-	-	-	-	X	-	-	-	-
MLA 1-25 H <b>OLD</b>	-	X	X	-	X	X	X	-	-	-
MLA 3-35 H <b>OLD</b>	-	-	-	-	-	X	X	-	X	-
MLA 4-50 H <b>OLD</b>	-	-	-	-	-	-	-	-	-	X

Hoedanigheid		BS 1300 / 400 T	BS 1380 / 320 T	BS 1400 / 400 T	BS 1400 / 410 T	BS 1400 / 470 T	BS 1480 / 340 T	BS 1500 / 440 T	BS 1500 / 510 T	BS 1520 / 350 T	BS 1550 / 360 T
Stapelcapaciteit (l)		400	320	400	410	470	340	440	510	350	360
<b>Gewicht en afmetingen</b>											
Totale hoogte (mm)	h17	732	470	626	675	732	470	675	732	470	470
Breedte (mm)		1300	1380	1400	1400	1400	1480	1500	1500	1520	1550
Diepte (mm)	p5	907	841	907	822	907	841	822	907	841	841
Gewicht (kg)		196	137	158	187	210	141	199	223	143	150
<b>Operationele parameters</b>											
Tanden		6	7	7	7	7	7	7	7	7	7
Flexibele buis		Nee	Nee	Nee	Nee	Nee	Nee	Nee	Nee	Nee	Nee

Machine compatibiliteit	BS 1300 / 400 T	BS 1380 / 320 T	BS 1400 / 400 T	BS 1400 / 410 T	BS 1400 / 470 T	BS 1480 / 340 T	BS 1500 / 440 T	BS 1500 / 510 T	BS 1520 / 350 T	BS 1550 / 360 T
All-Tach® Narrow	-	-	N004058	-	-	-	-	-	-	-
All-Tach®	N004085	N736005	-	N004083	N004086	N736062	N004084	N004091	N736006	N736066
4 point Carriage	N003085	-	N003058	N003083	N003086	-	N003084	N003091	-	-
Euro Carriage	N51502182	-	N51502111	N51502158	N51502183	-	N51502159	N51502184	-	-
1050 R	-	X	-	-	-	X	-	-	-	-
1350 R NXT2	-	X	-	-	-	X	-	-	X	X
1350 RT	X	X	X	X	X	X	X	X	X	X
MLA 3-35 H <b>OLD</b>	-	-	X	-	-	-	-	-	-	-
MLA 4-50 H <b>OLD</b>	-	-	-	X	-	-	X	-	-	-







Hoedanigheid		BS 1650 / 730 T	BS 1680 / 400 T (a)	BS 1680 / 400 T (b)	BS 1680 / 670 T	BS 1760 / 500 T	BS 1760 / 580 T	BS 1760 / 700 T	BS 1800 / 800 T	BS 1830 / 520 T	BS 1830 / 600 T
Stapelcapaciteit (l)		730	400	400	670	580	500	700	800	600	520
<b>Gewicht en afmetingen</b>											
Totale hoogte (mm)	h17	730	450	450	600	501	502	600	730	501	502
Breedte (mm)		1650	1680	1680	1680	1760	1760	1760	1800	1830	1830
Diepte (mm)	p5	1124	843	843	1100	916	924	1100	1124	916	924
Gewicht (kg)		273	148	148	295	190	190	305	294	220	206
<b>Operationele parameters</b>											
Tanden		8	8	8	8	8	8	8	9	9	9
Flexibele buis		Nee	Nee	Nee	Nee	Nee	Nee	Nee	Nee	Nee	Nee

Machine compatibiliteit		BS 1650 / 730 T	BS 1680 / 400 T (a)	BS 1680 / 400 T (b)	BS 1680 / 670 T	BS 1760 / 500 T	BS 1760 / 580 T	BS 1760 / 700 T	BS 1800 / 800 T	BS 1830 / 520 T	BS 1830 / 600 T
All-Tach® Narrow		-	-	-	-	-	-	-	-	-	-
All-Tach®		N51502541	N747005	N51502459	N51502025	N51502460	N748002	N51502026	N51502540	N51502462	N757074
4 point Carriage		N51502612	-	-	-	-	-	-	N51502615	-	-
Euro Carriage		N51502571	-	-	-	-	-	-	N51502574	-	-
1350 RT		X	X	X	X	X	X	X	X	X	X
1650 R		-	X	-	-	-	X	-	-	-	-
1750 RT NXT:3		-	-	-	X	-	-	X	-	-	-
1900 R		-	-	X	-	X	-	-	-	-	-
2200 R		-	-	-	-	X	-	-	-	X	-
2600 R		-	-	-	-	-	-	-	-	X	-
2700 V NXT:2		-	-	-	-	-	X	-	-	-	X
AL650		X	-	-	-	-	-	-	X	-	-
AL750		X	-	-	-	-	-	-	X	-	-
MLA 6-65 H-Z		X	-	-	-	-	-	-	X	-	-
MLA 7-75 H-Z		X	-	-	-	-	-	-	X	-	-

Hoedanigheid		BS 1850 / 740 T	BS 1880 / 750 T	BS 1950 / 860 T	BS 2140 / 870 T (a)	BS 2140 / 870 T (b)	BS 2150 / 950 T
Stapelcapaciteit (l)		740	750	870	870	870	960
<b>Gewicht en afmetingen</b>							
Totale hoogte (mm)	h17	600	600	730	600	600	730
Breedte (mm)		1850	1880	1950	2140	2140	2150
Diepte (mm)	p5	1100	1100	1124	1100	1100	1124
Gewicht (kg)		315	315	309	320	230	344
<b>Operationele parameters</b>							
Tanden		9	9	9	11	11	11
Flexibele buis		Nee	Nee	Nee	Nee	Nee	Nee

Machine compatibiliteit		BS 1850 / 740 T	BS 1880 / 750 T	BS 1950 / 860 T	BS 2140 / 870 T (a)	BS 2140 / 870 T (b)	BS 2150 / 950 T
All-Tach® Narrow		-	-	-	-	-	-
All-Tach®		N51502027	N51502072	N51502539	N700245	N51502028	N51502538
4 point Carriage		-	-	N51502619	-	-	N51502621
Euro Carriage		-	-	N51502578	-	-	N51502580
1350 RT		X	X	X	X	X	X
1750 RT NXT:3		X	-	-	-	-	-
2100 RT NXT:3		X	-	-	-	X	-
2600 R		-	X	-	-	-	-
3300 V NXT:2		-	X	-	X	-	-
4200 V		-	-	-	X	-	-
AL650		-	-	X	-	-	-
AL750		-	-	X	-	-	X
MLA 6-65 H-Z		-	-	X	-	-	-
MLA 7-75 H-Z		-	-	X	-	-	X

TABEL VAN SYMBOLEN

	Geen aanleg vereist		Hydraulische leiding		Hydraulische retour naar tank
	Elektrische voorbereiding		Voorpositionering platform		Voorpositionering bandenlichter, cilinderlichter



**Hoofdkantoor**

B.P. 249 - 430 rue de l'Aubinière

44150 Ancenis Cedex - Frankrijk

Tel.: 00 33 (0)2 40 09 10 11 - Fax: 00 33 (0)2 40 09 10 97

[www.manitou.com](http://www.manitou.com)



Deze brochure beschrijft versies en configuratie-opties voor Manitou-producten die met verschillende apparatuur kunnen worden uitgerust. De uitrusting die in deze brochure wordt beschreven, kan standaard, optioneel of niet leverbaar zijn, afhankelijk van de uitvoering. Manitou behoudt zich het recht voor om de weergegeven en beschreven specificaties op elk moment en zonder kennisgeving vooraf te wijzigen. De fabrikant is niet aansprakelijk voor de gegeven specificaties. Neem voor meer informatie contact op met uw Manitou-dealer. Niet-contractueel document. De productbeschrijvingen kunnen afwijken van de werkelijke producten. De lijst met specificaties is niet allesomvattend. De logo's en visuele identiteit van het bedrijf zijn eigendom van Manitou en mogen niet zonder toestemming worden gebruikt. Alle rechten voorbehouden. De foto's en diagrammen in deze brochure zijn uitsluitend bedoeld voor raadpleging en informatie.

MANITOU BF SA - Naamloze vennootschap met raad van bestuur - Aandeelkapitaal: 39.668.399 euro - 857 802 508 RCS Nantes