

Technische fiche :

MT 625 E

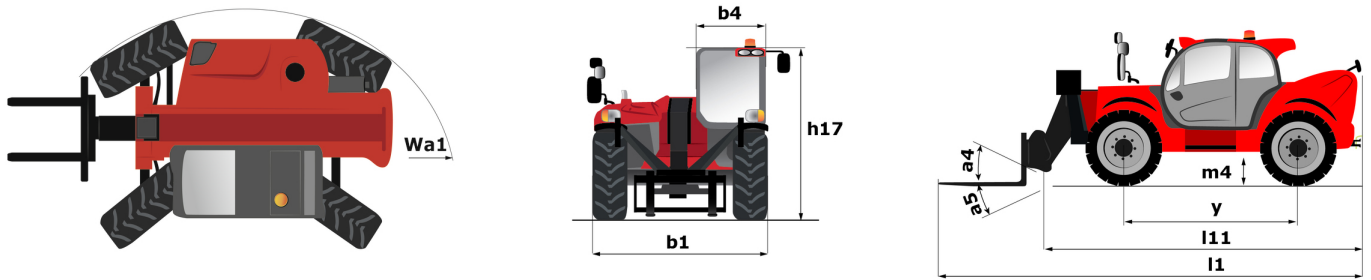
OXYGEN



 **MANITOU**
HANDLING YOUR WORLD

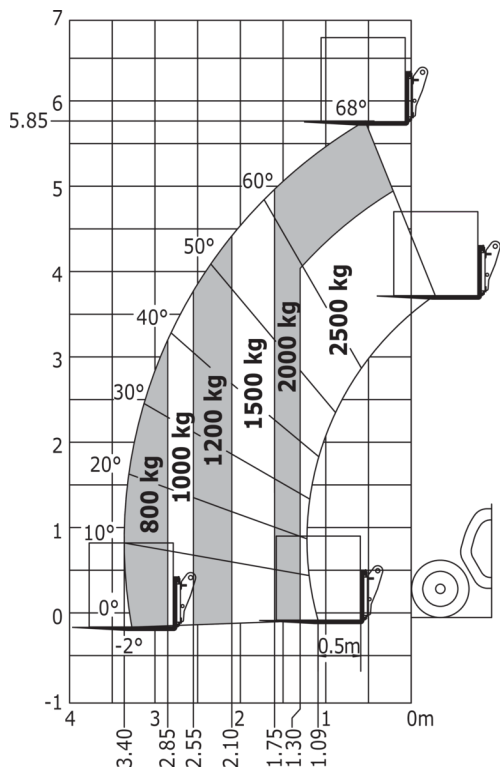
Hoedanigheid		Metrisch	Imperiaal
Max. capaciteit		2500 kg	5512 lb
Max. hijshoogte		5.85 m	19 ft 2 in
Max. bereik		3.40 m	11 ft 2 in
Lostrekkracht aan de bak		3770 daN	3770 daN
Gewicht en afmetingen			
Totale lengte aan het schutbord	l11	3.83 m	12 ft 7 in
Lengte tot voorzijde van de vorken	l2	3.90 m	12 ft 10 in
Overall length (with forks)	l1	5.09 m	16 ft 9 in
Totale breedte	b1	1.81 m	5 ft 11 in
Totale hoogte	h17	1.92 m	6 ft 4 in
Wielbasis (y)	y	2.30 m	7 ft 7 in
Bodemvrijheid machine	m4	0.33 m	1 ft 1 in
Totale breedte cabine	b4	0.79 m	2 ft 7 in
Graafhoek	a4	12 °	12 °
Storhoek	a5	117 °	117 °
Draaistraal (buitenkant wielen)	Wa1	3.31 m	10 ft 10 in
Gewicht		4800 kg	10582 lb
Uitrusting banden		Pneumatisch	Pneumatisch
Modellen banden		CAMSO SKS532 12-16.5	CAMSO SKS532 12-16.5
Lengte vorken / Breedte vorken / Vorkgedeelte	l / e / s	1200 mm x 125 mm / 45 mm	47 in x 5 in / 2 in
Prestatie			
Heffen		11.10 s	11.10 s
Verlagen		8 s	8 s
Uitschuiven uitschuifbare arm		7.70 s	7.70 s
Intrekken uitschuifbare arm		7.40 s	7.40 s
Graven		4.45 s	4.45 s
Storten		4.30 s	4.30 s
Motor			
Max. koppel		200 Nm	148 ft/lbs
Trekkkracht		2090 daN	2090 daN
Elektrisch circuit			
Batterij / Batterij capaciteit		12 V / 246 Ah	12 V / 246 Ah
12V Batterij capaciteit		110 Ah	110 Ah
Motor/accu			
Batterij technologie		Lithium-ion	Lithium-ion
Batterij capaciteit		246 Ah	246 Ah
Nominale spanning batterij		100 V	100 V
Batterij vermogen		25 kWh	25 kWh
Vermogen tractiemotor		14 kW	14 kW
Vermogen hydraulische motor		25 kW	25 kW
Vermogen geïntegreerde lader / Fase geïntegreerde lader / Stroom geïntegreerde lader		3 kW / Eén- of driefasig / AC	3 kW / Eén- of driefasig / AC
Transmissie			
Type		Electrical	Electrical
Aantal versnellingen (vooruit / achteruit)		1 / 1	1 / 1
Max. travel speed		16 km/h	10 mph
Handrem		SAHR	SAHR
Bedrijfsrem		Hydraulisch	Hydraulisch
Hydraulisch			
Pomptype		Tandwielpomp	Tandwielpomp
Hydraulisch debiet / Hydraulische druk		78 l/min-235 bar	21 US gpm-3408 PSI
Tankinhoud			
Hydraulische olie		66 l	17 US gal
Geluid en trillingen			
Lawaai op de bestuurdersplaats (LpA)		72 dB	72 dB
Lawaai in de omgeving (Lwa)		92 dB	92 dB
Trillingen op het geheel handen/armen		< 2.50 m/s ²	< 2.50 m/s ²
Diverse			
Stuurwielen (voor / achter)		2 / 2	2 / 2
Aandrijfwielen (voor / achter)		2 / 2	2 / 2

MT 625 e - Tekening met afmetingen



MT 625 e - Lastendiagram

Machine op banden met vorken





 **MANITOU**
HANDLING YOUR WORLD

Hoofdkantoor

B.P. 249 - 430 rue de l'Aubinière

44150 Ancenis Cedex - Frankrijk

Tel.: 00 33 (0)2 40 09 10 11 - Fax: 00 33 (0)2 40 09 10 97

www.manitou.com



Deze brochure beschrijft versies en configuratie-opties voor Manitou-producten die met verschillende apparatuur kunnen worden uitgerust. De uitrusting die in deze brochure wordt beschreven, kan standaard, optioneel of niet leverbaar zijn, afhankelijk van de uitvoering. Manitou behoudt zich het recht voor om de weergegeven en beschreven specificaties op elk moment en zonder kennisgeving vooraf te wijzigen. De fabrikant is niet aansprakelijk voor de gegeven specificaties. Neem voor meer informatie contact op met uw Manitou-dealer. Niet-contractueel document. De productbeschrijvingen kunnen afwijken van de werkelijke producten. De lijst met specificaties is niet allesomvattend. De logo's en visuele identiteit van het bedrijf zijn eigendom van Manitou en mogen niet zonder toestemming worden gebruikt. Alle rechten voorbehouden. De foto's en diagrammen in deze brochure zijn uitsluitend bedoeld voor raadpleging en informatie.

MANITOU BF SA - Naamloze vennootschap met raad van bestuur - Aandeelkapitaal: 39.668.399 euro - 857 802 508 RCS Nantes