

Technische fiche :

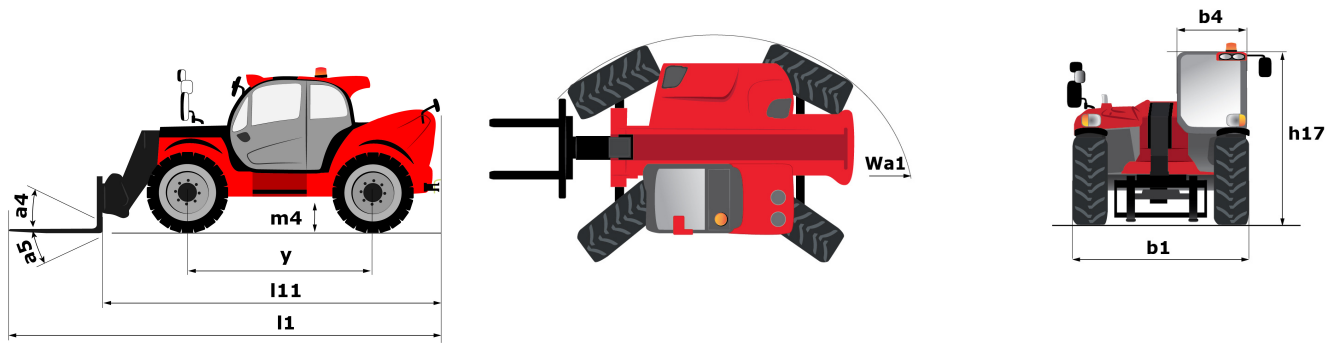
MT 1440 HA ST5



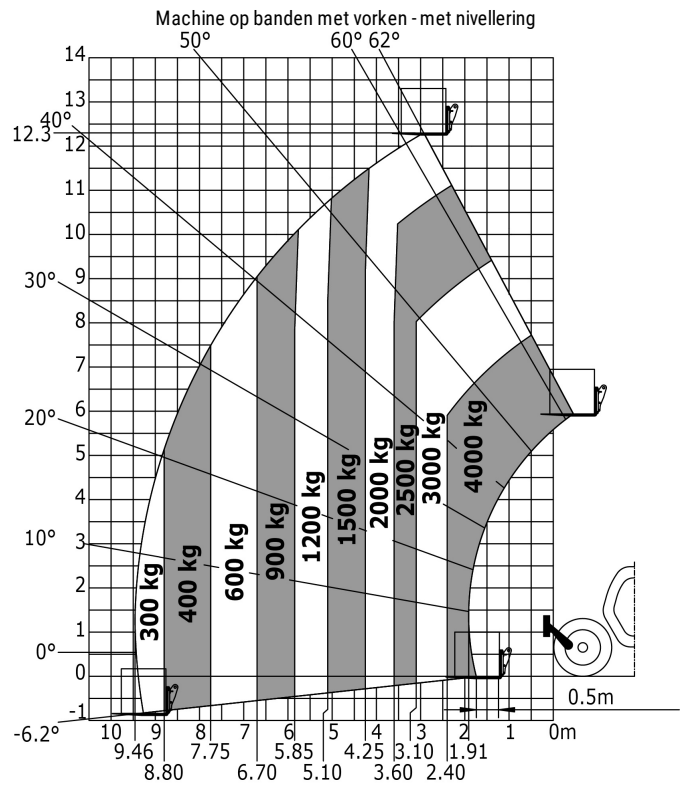
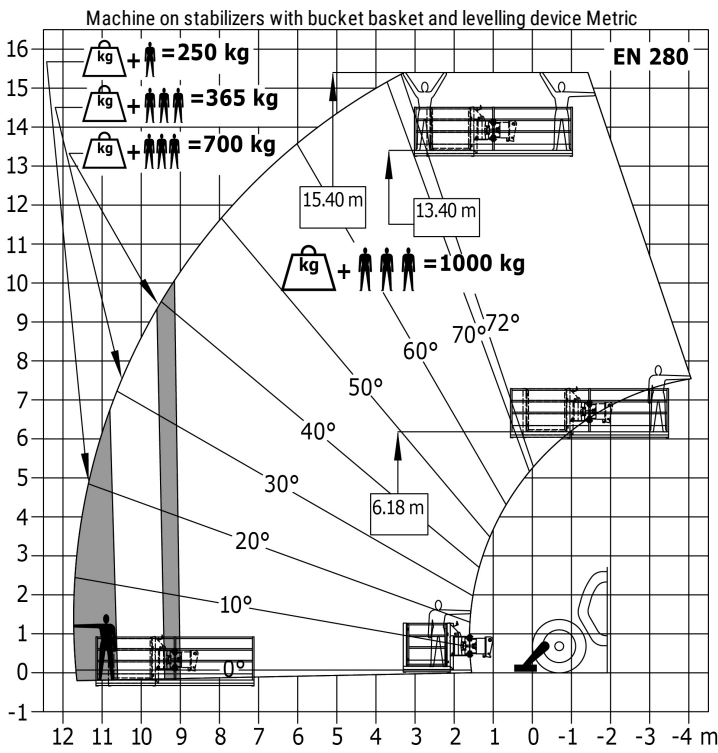
| Hoedanigheid | | Metrisch |
|-----------------------------------------------|-----------|-------------------------------------------------------------------------------------|
| Max. capaciteit | | 4000 kg |
| Max. hijshoogte | | 13.53 m |
| Maximale reikwijdte | | 9.46 m |
| Lostrekkraft aan de bak | | 9390 daN |
| Gewicht en afmetingen | | |
| Totale lengte aan het schutbord | l11 | 6.13 m |
| Totale breedte | b1 | 2.42 m |
| Totale hoogte | h17 | 2.45 m |
| Wielbasis (y) | y | 3.07 m |
| Bodemvrijheid machine | m4 | 0.37 m |
| Totale breedte cabine | b4 | 0.89 m |
| Graafhoek | a4 | 12 ° |
| Storhoek | a5 | 114 ° |
| Draaistraal (buitenkant wielen) | Wa1 | 3.97 m |
| Onbelast gewicht (met vorken) | | 11620 kg |
| Uitrusting banden | | Pneumatisch |
| Modellen banden | | Alliance 400/80 - 24 - 162A8 |
| Lengte vorken / Breedte vorken / Vorkgedeelte | l / e / s | 1200 mm x 125 mm / 45 mm |
| Prestatie | | |
| Heffen | | 16 s |
| Verlagen | | 14 s |
| Uitschuiven uitschuifbare arm | | 19 s |
| Intrekken uitschuifbare arm | | 15 s |
| Graven | | 4 s |
| Storten | | 4 s |
| Motor | | |
| Merk | | Deutz |
| Motomom | | Stage V |
| Motormodel | | TCD 3.6 |
| Aantal cilinders / Capaciteit van cilinders | | 4 - 3621 cm ³ |
| I.C. Motorvermogen - Vermogen (kW) | | 100 Hp / 75 kW |
| Max. koppel / Motorkoppel | | 410 Nm @ 1600 rpm |
| Trekkraft | | 7520 daN |
| transmissie | | |
| Type | | Hydrostatisch |
| Aantal versnellingen (vooruit / achteruit) | | 3 / 3 |
| Max. travel speed | | 24.90 km/h |
| Handrem | | Automatische parkeerrem |
| Bedrijfsrem | | Oil-immersed multi-discs braking on front & rear axles |
| hydraulisch | | |
| Pomptype | | Tandwielpompe |
| Hydraulisch debiet / Hydraulische druk | | 167 l/min / 270 Bar |
| Tankinhoud | | |
| Motorolie | | 10 l |
| Hydraulische olie | | 135 l |
| Inhoud brandstoftank | | 140 l |
| DEF tank capacity | | 22.60 l |
| Geluid en trillingen | | |
| Lawaai op de bestuurdersplaats (LpA) | | 79 dB(A) |
| Lawaai in de omgeving (Lwa) | | 106 dB(A) |
| Trillingen op het geheel handen/amen | | < 2.50 m/s ² |
| Diverse | | |
| Stuurwielen (voor / achter) | | 2 / 2 |
| Aandrijfwielen (voor / achter) | | 2 / 2 |
| Veiligheid cabinehomologatie | | ROPS - FOPS cab (level 2) |
| Commando's | | JSM |
| Additional information | | Data indicated with basket basket, except max. capacity, lifting height and offset. |

Data indicated with basket basket, except max. capacity, lifting height and offset.

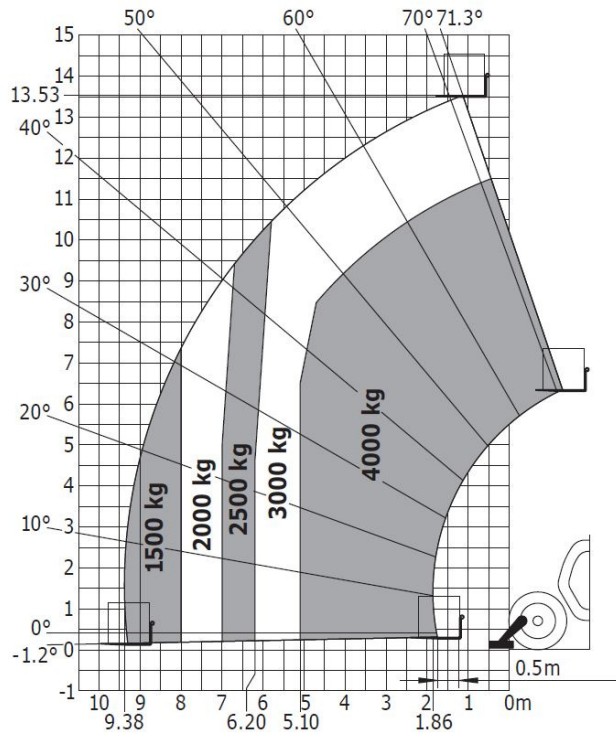
Tekening met afmetingen

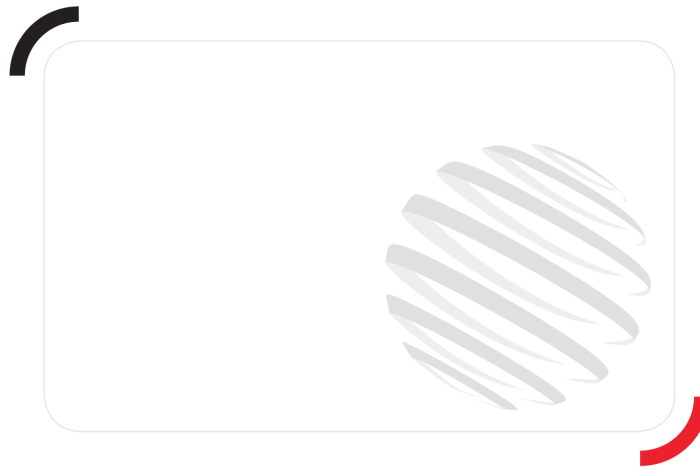


Lastendiagram



Machine op stempels met vorken





 **MANITOU**
HANDLING YOUR WORLD

Siège Social

430 rue de l'Aubinière - 44150 Ancenis Cedex - France

Tel: +33(0)2 40 09 10 11 - Fax: +33 (0)2 40 09 10 97

www.manitou.com



Deze publicatie geeft een beschrijving van de versies en configuratiemogelijkheden van de Manitou-producten, waarvan de uitrusting kan verschillen. De afgebeelde uitrustingen in deze brochure kunnen standaard, optioneel of niet leverbaar zijn, afhankelijk van de versies. Manitou behoudt zich het recht voor om op te allen tijde en zonder voorafgaande kennisgeving de vermelde specificaties te wijzigen. De weergegeven specificaties zijn niet bindend voor de fabrikant. Voor meer bijzonderheden kunt u uw Manitou dealer raadplegen. Dit document is niet contractueel. De presentatie van de producten is niet contractueel. Specificatielijst is niet uitputtend. De logo's, evenals de visuele identiteit van de onderneming zijn eigendom van Manitou en mogen niet zonder toestemming worden gebruikt. Alle rechten voorbehouden. De foto's en schema's in deze brochure zijn bedoeld als informatie en zijn indicatief.

MANITOU BF NV - Naamloze vennootschap met raad van bestuur - Kapitaal: 39 668 399 euro - 857 802 508 RCS Nantes