

Technische fiche :

MAN'GO 12



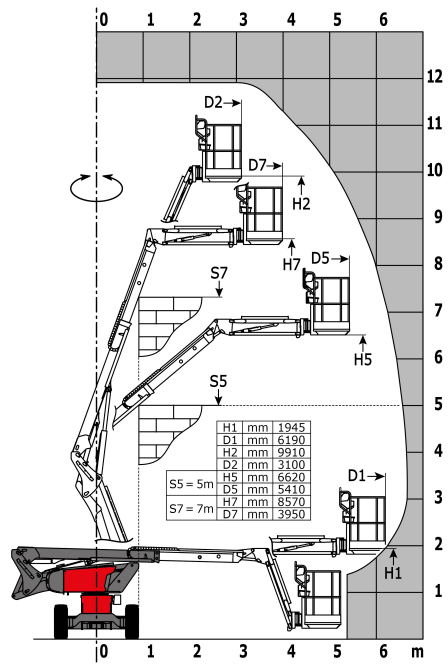
Hoedanigheid		Metrisch
Werkhoogte	h21	11.91 m
Platformhoogte	h7	9.91 m
Max. bereik	r1	6.69 m
Overhanging	h31	4.8 m
Slingerbeweging (beneden)		+70 °
Platformcapaciteit	Q	230 kg
Rotatie bovenwagen		350 °
Rotatie werkkooi (rechts / links)		70 ° / 66 °
Aantal personen (binnen / buiten)		2 / 2
Gewicht en afmetingen		
Eigen gewicht*		4150 kg
Afmeting van het platform (lengte x breedte)	lp / ep	1.5 m x 0.98 m
Totale breedte	b1	1.8 m
Totale lengte	l1	5.5 m
Totale hoogte	h17	2.02 m
Totale lengte transport	l9	4.5 m
Totale hoogte transport	h18	2.49 m
Vloerhoogte (ingang)	h20	0.3 m
Oscillatielengte	l13	1.46 m
Verstelling tegengewicht (bovenwagen aan 90°)	a7	0.19 m
Draaistraal binnenkant	b13	1.71 m
Buitenste draaicirkel	Wa3	4.11 m
Bodemvrijheid in het midden van de wielbasis	m2	0.32 m
Wielbasis (y)	y	2 m
Prestatie		
Rijsnelheid - ingetrokken		5.2 km/h
Rijsnelheid - opgeheven		1 km/h
Stijgvermogen		40 %
Maximale scheefstand		4 °
Banden		
Uitrusting banden		Massieve banden uitgehard
Aandrijfwielen (voor / achter)		2 / 2
Stuurwielen (voor / achter)		2 / 0
Geremde wielen / wielen		2 / 2
Motor/accu		
Merk / Motormodel		Kubota - D1105-E4B
I.C. Motorvermogen / Vermogen (kW)		26 Hp / 18.5 kW
Diverse		
Bodemdruk		15 daN/cm ²
Hydraulische druk		398 Bar
Inhoud hydraulische tank		60 l
Inhoud brandstoftank		53 l
Lawaai in de omgeving (Lwa)		< 100 dB(A)
Trillingen op het geheel handen/armen		< 2.5 m/s ²
Dagelijks verbruik **		4.41 l
Naleving van normen		
This machine is in compliance with:		Europese richtlijnen: 2006/42/EG - Machines (herziening EN280:2013) - 2004/108/EG (EMC) - 2006/95/EG (Laagspanning)

*Varies according to options and standards of the country to which the machine is delivered

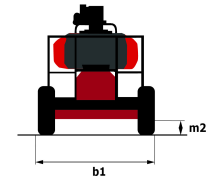
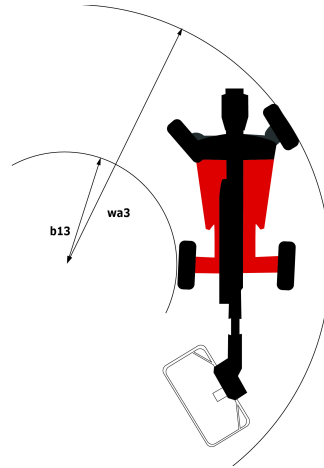
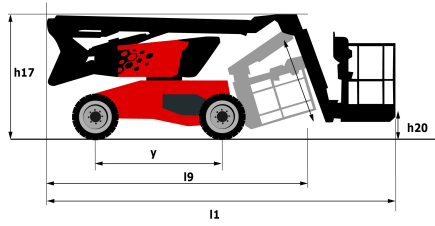
** Volgens "REDUCE-cyclus"

Lastendiagram

Laaddiagram voor hoogwerkers



Tekening met afmetingen



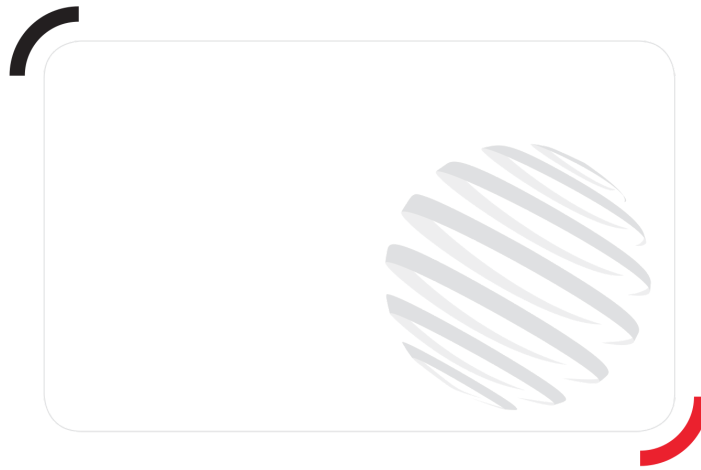
Uitrusting

Standaard

3 Gelijktijdige bewegingen
 Bediening toerental via stang
 Beschermkap voor bedieningspaneel
 Blokkering differentiaal
 Brandstofmeter met een laag-niveau-indicator
 CAN bus technologie
 Claxon en lichtindicator (helling, overbelasting, dalen)
 Claxon in werkkooi
 Dodemanspedaal
 Eco-modus
 Gondel 1.500 mm
 Handmatige nooddaalfunctie
 Jib
 Ontgrendeling kantelen
 Proportionele bediening
 Schakelaar noodstop in werkkooi en op benedenbediening
 Snelle toegang tot componenten
 Urenteller
 Vereenvoudigd systeem van heffen

Optioneel

110- of 230V-stekker met differentieelschakelaar
 Afsluitbare afdekkappen op bovenwagen
 Afsluitbare dop brandstoftank
 Afsluiting van de batterij
 Bescherming van bediening beneden
 Biologisch afbreekbare olie
 Boordgenerator (3,5 of 5 kW)
 Geluidsignaal bij alle bewegingen
 Geluidsignaal bij rijden
 Highly capacity battery
 Katalytische zuiveraar
 Niet markerende banden
 Olie voor lage temperaturen
 Rapport eerste controle vóór inbedrijfstelling
 SMS : Safe Man System
 Spark arrester
 Startonderbreker met code
 Veiligheidshamas
 Voorbereiding luchtslang in mast
 Water heater
 Watervoorziening
 Working light



 **MANITOU**
HANDLING YOUR WORLD

Siège Social

430 rue de l'Aubinière - 44150 Ancenis Cedex - France

Tel: +33(0)2 40 09 10 11 - Fax: +33 (0)2 40 09 10 97

www.manitou.com



Deze publicatie geeft een beschrijving van de versies en configuratiemogelijkheden van de Manitou-producten, waarvan de uitrusting kan verschillen. De afgebeelde uitrustingen in deze brochure kunnen standaard, optioneel of niet leverbaar zijn, afhankelijk van de versies. Manitou behoudt zich het recht voor om op te allen tijde en zonder voorafgaande kennisgeving de vermelde specificaties te wijzigen. De weergegeven specificaties zijn niet bindend voor de fabrikant. Voor meer bijzonderheden kunt u uw Manitou dealer raadplegen. Dit document is niet contractueel. De presentatie van de producten is niet contractueel. Specificatielijst is niet uitputtend. De logo's, evenals de visuele identiteit van de onderneming zijn eigendom van Manitou en mogen niet zonder toestemming worden gebruikt. Alle rechten voorbehouden. De foto's en schema's in deze brochure zijn bedoeld als informatie en zijn indicatief.

MANITOU BF NV - Naamloze vennootschap met raad van bestuur - Kapitaal: 39 668 399 euro - 857 802 508 RCS Nantes