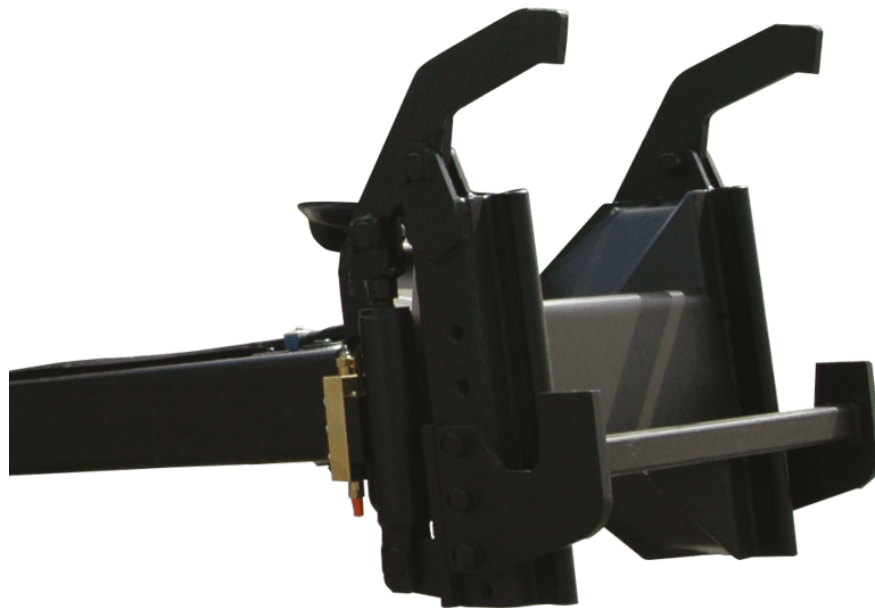


Technische fiche :

BALKENKLEM



Benefits

- Klem bestemd om gebintelementen te verhandelen en te plaatsen.
- Deze klem wordt gewaardeerd dankzij de hydraulische bewegingen van de arm en de manuele rotatie van de kop om zeer nauwkeurig te kunnen werken.
- Veiligheid: voorkomt dat de stukken blijven hangen in de vorken of de haken.
- Te bedienen vanuit de cabine of via een afstandsbediening.
- Nota : enkel om stukken met een verticale bevestiging te plaatsen. Deze stukken kunnen op de grond aangegrepen worden door de giek te laten kiepen.

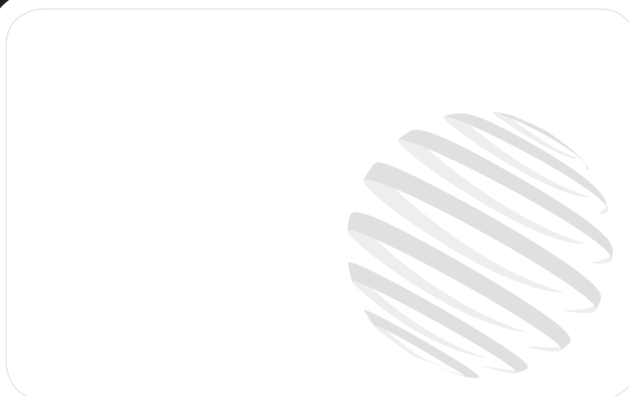
Technical characteristics

- Capaciteit 2000 kg of 4000 kg.
- Beweging van de hydraulische arm 45°.
- Manuele rotatie van de kop 65°/65°.
- Grote opening van de hydraulische knijper : minimale breedte 120 mm, max. 450 mm.
- Nota : de referentie 906734 is uitgerust met een cabine en een radiogestuurde bediening. Referentie 882008 enkel met bestuurbare cabine.
- Nota : aangepaste machineoptie vereist.

Hoedanigheid	CLR 4000	PSC 40
Capaciteit (kg)	4000	4000
Gewicht en afmetingen		
Gewicht (kg)	760	450
Lengte armen (mm)	1517	1517
Operationele parameters		
Machine-apparatuur		
Opening minimum (mm)	203	203
Opening maximum (mm)	480	480
Rotatie 1	45	45
Rotatie 2	130	130

Machine compatibiliteit	CLR 4000	PSC 40
Referentienummer E-RECO	52721819	923970
MRT 1645 75	X	-
MRT 1645 115	X	-
MRT 1845 75	X	-
MRT 1845 115	X	-
MRT 2145 115	X	-
MRT 2260	X	-
MRT 2545 115	X	-
MRT 2570	X	-
MRT 2660	X	-
MRT 3060	X	-
MRT 3570	X	-
MRT 3570 ES	X	-
MRT-X 1645	X	-
MRT-X 1845	X	-
MRT-X 2145	X	-
MRT-X 2260	X	-
MRT-X 2545	X	-
MRT-X 2570	X	-
MRT-X 2660	X	-
MRT-X 3060	X	-
MRT-X 3570	X	-
MRT-X 3570 ES	X	-
MRT 1640 Easy T4 S2 360° OLD	-	X
MRT 1840 Easy T4 S2 360° OLD	-	X
MRT 1840 Easy T4 S2 400° OLD	-	X
MRT 2145 Easy T4 S2 360° OLD	-	X
MRT 2145 Easy T4 S2 400° OLD	-	X
MRT 2150 Privilege Plus OLD	-	X
MRT 2545 Easy T4 S2 360° OLD	-	X
MRT 2545 Easy T4 S2 400° OLD	-	X
MRT 2550 Privilege Plus OLD	-	X
MRT-X 1440 Easy 400° OLD	-	X
MRT-X 1640 Easy 360° OLD	-	X
MRT-X 1640 Easy 400° OLD	-	X
MRT-X 1840 Easy 360° OLD	-	X
MRT-X 1840 Easy 400° OLD	-	X
MRT-X 2150 Privilege Plus OLD	-	X
MRT-X 2545 Easy 360° OLD	-	X
MRT-X 2545 Easy 400° OLD	-	X
MRT-X 2550 Privilege Plus OLD	-	X
Referentienummer E-RECO 2	-	53027173
MRT 2470 Privilege Plus OLD	-	X
MRT 2550 Privilege Plus OLD	-	X
MRT-X 2470 Privilege Plus OLD	-	X
MRT-X 2550 Privilege Plus OLD	-	X

TABEL VAN SYMBOLEN					
	Geen aanleg vereist		Hydraulische leiding		Hydraulische retour naar tank
	Elektrische voorbereiding		Voorpositionering platform		Voorpositionering bandenlichter, cilinderlichter



 **MANITOU**
HANDLING YOUR WORLD

Hoofdkantoor

B.P. 249 - 430 rue de l'Aubinière

44150 Ancenis Cedex - Frankrijk

Tel.: 00 33 (0)2 40 09 10 11 - Fax: 00 33 (0)2 40 09 10 97

www.manitou.com



Deze brochure beschrijft versies en configuratie-opties voor Manitou-producten die met verschillende apparatuur kunnen worden uitgerust. De uitrusting die in deze brochure wordt beschreven, kan standaard, optioneel of niet leverbaar zijn, afhankelijk van de uitvoering. Manitou behoudt zich het recht voor om de weergegeven en beschreven specificaties op elk moment en zonder kennisgeving vooraf te wijzigen. De fabrikant is niet aansprakelijk voor de gegeven specificaties. Neem voor meer informatie contact op met uw Manitou-dealer. Niet-contractueel document. De productbeschrijvingen kunnen afwijken van de werkelijke producten. De lijst met specificaties is niet allesomvattend. De logo's en visuele identiteit van het bedrijf zijn eigendom van Manitou en mogen niet zonder toestemming worden gebruikt. Alle rechten voorbehouden. De foto's en diagrammen in deze brochure zijn uitsluitend bedoeld voor raadpleging en informatie.

MANITOU BF SA - Naamloze vennootschap met raad van bestuur - Aandeelkapitaal: 39.668.399 euro - 857 802 508 RCS Nantes